



टाइलर (Tiler) स्किल्ड ट्रेड टेस्ट नमुना लिखित प्रश्नपत्र

此文件關於鋪瓦工工藝測試考題。如有需要索取此文件的中文版本，請致電 2100 9000 與香港建造業工藝測試中心聯絡。

This document related to mock test paper of skilled trade test for Tiler. Should you require an English version of this document, please contact Hong Kong Construction Industry Trade Testing Centre at 2100 9000.

डिस्क्लेमर

CIC को लिखित अनुमतिबिना यस सामग्रीको कुनै पनि भागलाई कुनै पनि रूपमा वा कुनै पनि माध्यमबाट पुनरुत्पादन वा प्रसारित गर्न नपाइसक्छ । यस सामग्रीमा रहेका जानकारीले सत्यता सुनिश्चित गर्न उचित प्रयासहरू गरिएतापनि CIC ले पाठकहरूलाई सम्भव भएसम्म पेशासँग सम्बन्धित सल्लाहकारहरूसँग उपयुक्त स्वतन्त्र सल्लाह खोज्न प्रोत्साहन गर्छ र पाठकहरूले कुनै पनि सम्बद्ध कामहरू गर्दा यस सामग्रीलाई उक्त पेशासम्बन्धी सल्लाहको विकल्पको रूपमा लिनु वा निर्भर पर्नु हुँदैन ।

सोधपुछहरू

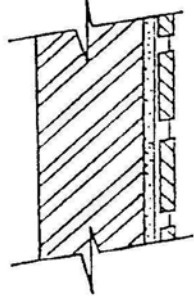
यस सामग्रीको सम्बन्धमा भएका सोधपुछहरू ट्रेड टेस्ट सेन्टर (Trade Test Centre) लाई निम्न ठेगानामा सोध्न सकिन्छ:

95, Yue Kwong Road	९५ यु कोङ्ग रोड
Aberdeen	एबरडीन
Hong Kong	होंगकोङ्ग

फोन नम्बर	:(852)2100 9000
फ्याक्स नम्बर	:(852)2100 9249
इमेल	: enquiry@cic.hk
वेबसाइट	: www.cic.hk

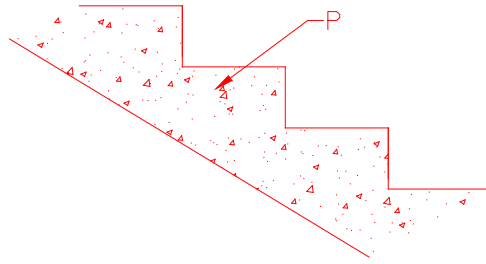
©२०१८ कन्स्ट्रक्सन इन्डस्ट्री काउन्सिल

1. तल देखाइएको बेड ज्वाइन्ट (bed joint) के हो ?



- (a) फ्लश ज्वाइन्ट (Flush joint)
- (b) रिसेस्ड ज्वाइन्ट (Recessed joint)
- (c) राउण्डेड ज्वाइन्ट (Rounded joint)
- (d) स्ट्रक ज्वाइन्ट (Struck joint)

2. "P" द्वारा तल सङ्केत गरिएको भाग के हो ?



- (a) स्टेप (Step)
- (b) स्टेर साइड (Stair side) (梯腰)
- (c) स्टेरनोज (Stairnose)
- (d) राइजर (Riser)

3. वाल टाइलहरूको क्षेत्रफल (एरिया) मापन गरिँदा ढोका (डोर) को ठाउँलाई:

- (a) समावेश गरिँदैन
- (b) वाल सरफेसको रूपमा गणना गरिन्छ
- (c) क्षेत्रफलको आधाको रूपमा गणना गरिन्छ
- (d) क्षेत्रफलको दुइगुनाको रूपमा गणना गरिन्छ

4. स्मुद वाल (गारो) मा सेरामिक टाइलहरू बिछ्याउँदा लिप्नुपर्ने सिमेन्ट ग्राउट (cement grout) को मोटाइ करिब कति हुनुपर्छ ?

- (a) 1 mm
- (b) 5 mm
- (c) 10 mm
- (d) 15 mm

5. बिछ्याइसकेपछि टाइलहरूको ग्राउटिङ (grouting) को काम कति सक्दो चाँडो (कति दिनभित्र) गर्न सकिन्छ ?

- (a) एक दिन
- (b) दुई दिन
- (c) तीन दिन
- (d) चार दिन

6. सामान्यतया, डेडो (dado) को उचाइ निम्नभन्दा बढी हुन्छ:
- 300 mm
 - 400 mm
 - 500 mm
 - 600 mm
7. टाइल लिन्टेल (tile lintel) (照鏡) को बिछ्याउने काम सामान्यतः निम्न स्थानमा गरिन्छ:
- ऐरिस (Arris) मा
 - छोपिएको कुना (陰角) मा
 - वालको मिडल (बीच) मा
 - वालको स्कर्टमा
8. सामान्यतया, टाइल वा मोजेइक ड्रिप एज (mosaic drip edge) बिछ्याउने सही तरिका निम्नबाट सुरु गर्ने हुन्छ:
- माथि (top)
 - अगाडि (front)
 - तल (bottom)
 - साइड (side)
9. कुन अवस्थामा बिछ्याउनभन्दा अगाडि टाइलहरूलाई भिजाउन आवश्यक पर्दैन ?
- बिछ्याउनका लागि सिमेन्ट मोर्टार (cement mortar) प्रयोग गरिएको छ
 - बिछ्याउनका लागि सिमेन्ट ग्राउट (cement grout) प्रयोग गरिएको छ
 - बिछ्याउनका लागि लाइम मोर्टार (lime mortar) प्रयोग गरिएको छ
 - बिछ्याउनका लागि प्लाज्मा जेल (plasma gel) प्रयोग गरिएको छ
10. वाल टाइलहरू बिछ्याउने सामान्य क्रम कुन हुन्छ ?
- टप (माथितिर) बाट तलतिर बिछ्याउँदै आउने
 - सेकेन्ड रो (second row) बाट माथितिर बिछ्याउँदै जाने
 - फ्लोर स्ल्याब (floor slab) बाट माथितिर बिछ्याउँदै जाने
 - टप सेकेन्ड रो (top second row) बाट तलतिर बिछ्याउँदै आउने

11. ट्रान्सभर्स ब्रस (Transverse brush) (橫掃) र चिकेन्स लेग ब्रस (chicken's leg brush) (雞脾掃) निम्न कार्यका लागि प्रयोग गरिन्छ:
- (a) सफा तथा ग्राउटिङ गर्न (Cleaning and grouting)
 - (b) सामग्रीहरूलाई मिक्स (सम्मिश्रित) गर्न (Mixing the materials)
 - (c) कार्यस्थललाई सफा गर्न (Cleaning the work site)
 - (d) टाइलहरू तथा मोजेइक बिछ्याउन (Paving tiles and mosaic)
12. टाइल क्लिप कर्नर (tile clip corner) (瓷瓦夾角) बिछ्याउँदा टाइलहरू काट्न प्रयोग गर्ने औजार कुन हो:
- (a) पुस कटर (Push cutter) (推機)
 - (b) कटर (Cutter)
 - (c) प्लाईर्स (Pliers)
 - (d) क्रोबार (Crowbar)
13. सामान्यतया प्रयोग गरिने पोर्टेबल कटर डिस्क (portable cutter disc) को डायमिटर (व्यास) कति हुन्छ ?
- (a) 60 mm
 - (b) 80 mm
 - (c) 100 mm
 - (d) 120 mm
14. सिमेन्ट ग्राउटले प्लास्टिकता (plasticity) गुमाउँदा के गरिनुपर्छ ?
- (a) पानी मिसाउने र पुनः प्रयोग गर्ने
 - (b) चलाउने (Stir) र पुनः प्रयोग गर्ने
 - (c) प्रयोग नगर्ने
 - (d) जतिसक्दो हुन्छ चाँडो प्रयोग गर्ने
15. कार्यस्थलमा डेलिभर गरिएका मोजेइकलाई निम्न स्थानमा भण्डारण गरिनुपर्छ:
- (a) आउटडोर स्ल्याबहरूमा
 - (b) पैदलयात्रुहरूलाई अवरोध नहुनेगरी खुला ठाउँमा
 - (c) कामदारहरू विरलै जाने स्टेरकेस प्लेटफर्महरूमा
 - (d) जमिनभन्दा 150mm माथि पल्यान्कहरूमा

16. फ्लोर स्ल्याबहरूमा बिछ्याउनका लागि कुन प्रकारको टाइल उपयुक्त हुँदैन ?
- (a) हाइ-टेम्परेचर टाइल (High-temperature tile)
 - (b) टेरा कोटा टाइल (Terra cotta tile)
 - (c) पोलिस्ड टाइल (Polished tile)
 - (d) मोजेइक (Mosaic)
17. कार्यस्थलमा काम गर्ने कामदारहरूले सुरक्षा हेल्मेट अनिवार्य लगाउनुपर्ने कारण निम्न मध्ये कुन हो ?
- (a) राम्रो देखिन
 - (b) हावाहुरी तथा वर्षाबाट बच्न
 - (c) चोटपटकबाट टाउकोलाई जोगाउन
 - (d) विभिन्न ग्रेडहरूका कामदारहरूलाई पहिचान गर्न
18. गार्ड-रेलहरूलाई कार्यस्थलमा कामदारहरू खस्न सक्ने स्थानहरूमा खडा गर्नुपर्छ र तिनीहरूको उचाइ कम्तीमा पनि निम्न हुनुपर्छ:
- (a) 300 mm
 - (b) 600 mm
 - (c) 900 mm
 - (d) 1200 mm
19. कानून अनुसार कार्टरिज-अपरेटेड फिक्सड टुल्स (उदाहरणका लागि कन्क्रिट गन) प्रयोग गर्ने व्यक्तिहरू कम्तीमा पनि कति वर्ष (उमेर) पुगेको हुनुपर्छ ?
- (a) 15
 - (b) 18
 - (c) 21
 - (d) 24
20. "साइट सेफ्टी टक्स (Site Safety Talks)" को उद्देश्य के हो ?
- (a) कानूनले आवश्यक बनाएकोले
 - (b) सुरक्षा उत्पादनहरूको डिजाइन लागू गर्न
 - (c) कार्यको प्रगतिको बारेमा छलफल तथा रिपोर्ट गर्न
 - (d) कामदारहरूलाई सुरक्षा ज्ञान प्रदान गर्न