



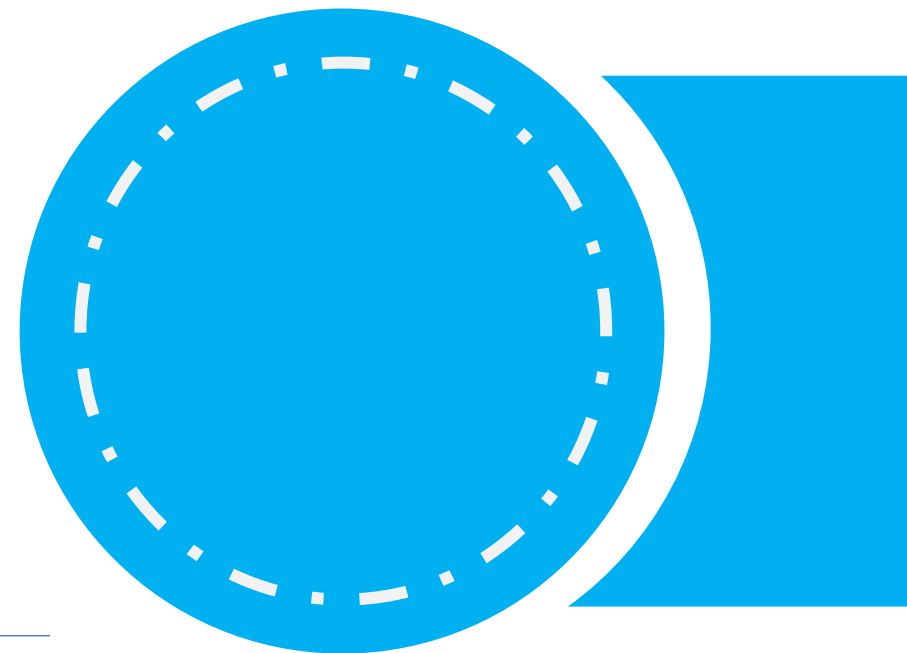
中國建築

CHINA STATE CONSTRUCTION

中建香港 - 我們經營幸福

China State Hong Kong -

We Achieve Happiness



何志偉博士

2023.11.15





中國建築

CHINA STATE CONSTRUCTION

領潮

# 建造業議會大阪建造業安全文化訪問



## 1 主要參觀交流活動-10月9日至10月13日

- 大阪車站西北大樓建造項目 (JR Osaka Station West Worth Building)
  - 大林組 (Obayashi Corporation)
- 大阪府建築士會 (Osaka Association of Architects & Building Engineers)
- 神戶市竹中大工道具館 (Takenaka Carpentry Tools Museum at Shin-kobe)
- 大阪公立學大學森之宮學舍建造項目 (Osaka Hoenzaka Hotel Project)
  - 竹中工務店 (Takenaka Corporation)
- 大阪法円坂酒店建造項目 (Osaka Hoenzaka Hotel Project)
  - 竹中工務店 (Takenaka Corporation)
- 竹中工務店大阪總辦事處 (Takenaka Corporation Main Office in Osaka)





中國建築

CHINA STATE CONSTRUCTION

建造業議會大阪建造業安全文化訪問

## 2 交流心得分享

- 前線工作人員對施工安全態度嚴肅，展現出高度自律性
- 承建商、分判商、前線工作人員良好互信關係
- 管理層可見的安全管理承諾
- 高水平工地整理表現
- 同樣面對缺乏新人入行和建造業工友老化挑戰



## 我們經營幸福

- 中建香港致力秉持「精築幸福，創領潮流」的品牌理念，肩負起「我們經營幸福」的使命，為此我們成立「幸福委員會」，積極履行企業公民責任。
- 我們尊重並積極順應員工價值訴求、恪守商業倫理、滿足社會文明進步的需要以幸福委員會作為組織載體，深入調研員工、工友、社會對幸福的深入需求，致力為員工、工友、社會經營幸福，為香港幸福生活提供擔當，為香港民生福祉提供溫度。
- 中建香港秉承「同心築夢 經營幸福」的管治理念，創立關愛社會義工分會多年。我們積極推動各類義工服務，並不斷鼓勵員工參與，為社會經營幸福。
- 我們肩負著「經營幸福」的使命，除了設立更多員工福利和經常舉辦提升團隊精神的聯誼活動外，「幸福委員會」更致力為員工及工友經營幸福。



開開心心上班去，平平安安回家來。





# 建立安全文化 · 為工友經營幸福

- × 法例
- × 合約
- √ 管理層責無旁貸
- √ 全面覆蓋
- √ 持之以恆





中國建築

CHINA STATE CONSTRUCTION

領潮

# 1 高水平安全要求



## 1 中建香港安全標準

制定**高於**香港安全**法例要求**安全管理指引及辦法，規範現場安全措施及標準

主要管理理念：抓大不放小 – 大至高危工序管控，小至地盤整潔措施，均嚴格落實執行







## 2 地盤高危工序安全管理指引

2011年2月發佈

### 特別高危工序

#### 1 搭拆大型或特別形式棚架

如天花棚、狹窄空間單棚等

#### 2 重要及複雜的吊運操作

如架設預製橋、放置大型鋼筋籠、鐵路附近吊運、兩部吊機同時吊運、天秤拆卸預製元件等

#### 3 關鍵性斜坡工程

如在斜坡上架設大型工作臺、使用重型流動機械等

#### 4 高地下水位挖掘工程

如挖掘地庫、閘板支撐鞏固等

#### 5 大型結構安裝及拆卸

如拆卸大型永久或臨時結構、安裝大型鋼框架、玻璃幕牆、預製件裝飾牆等

#### 6 安裝、使用、更改及拆卸 重型機械

如天秤、架橋機、滑模、懸掛式工作平臺等

7 採用新技術、新工藝、新材料、新設備進行工程，但未有相關技術標準的高危工序

必須於開工前**1個月**準備以下文件/工作:

施工方案

制定風險評估

安全施工程序

通知

公司安環部及相關部門  
參與綜合交底和  
跟進現場落實情況

## 2 地盤高危工序安全管理指引

### 一般高危工序

- |    |                            |    |                           |
|----|----------------------------|----|---------------------------|
| 1  | 更改及拆卸棚架                    | 2  | 靠近架空高壓電纜下施工               |
| 3  | 在垂直井道內施工，如電梯井、直立管道等        | 4  | 處理具有傷害性物料，如石棉、化學物質、輻射性物料等 |
| 5  | 密閉空間內工作                    | 6  | 頂管法施工或人手挖掘隧道              |
| 7  | 緊貼流動機械邊作業，如挖泥機、推土機和混凝土攪拌車等 | 8  | 吊運、安裝、拆卸鐵模工作臺             |
| 9  | 安裝及拆卸開土機、工人籠               | 10 | 裝嵌、升高、拆卸移動臨時圍街板           |
| 11 | 在地下公用設施範圍內進行挖掘             |    |                           |

### 常規工序

除高危工序意外，風險屬中度或以下，可能導致受傷或造成財物損失

- 公司安環部將對地盤日常安環檢查中跟進
- 地盤按照相關安全管理措施，落實及執行監管工作

必須於開工前**2星期前**準備以下文件/工作:

施工方案

制定風險評估

安全施工程序

地盤自行進行綜合交底和委任合資格人士查核，有關文件副本交由公司安環部及工程部門存檔

## 3 高危及關鍵工序計劃時間表

### 掌握地盤每月高風險工序時間表

掌握地盤將開展**高風險**和**關鍵工序**的時間表，落實《地盤高危工序安全管理指引》內容要求，確保地盤按時制定**有效可行的施工方案**和**風險評估**，以及組織施工前**安全培訓**和**交底**會議等安全管理工作。

地盤高風險工序計劃時間表-12月		特別高危及工序						一般高危及工序											
Site Code	地盤名稱	搭拆大型或特別型式棚架	重要及複雜的吊運操作	關鍵性斜坡工程	高地下水位挖掘工程	大型結構安裝及拆卸	安裝、使用、更改及拆卸重型機械	採用新技術、新工藝、新材料、新設備進行工程	更改及拆卸棚架	在垂直井道內施工	密閉空間內工作	緊貼流動機械邊作業	安裝及拆卸開士機、工人籠	在地下公用設施範圍內進行挖掘	近架空高壓電纜下施工	處理具傷害性物料	頂管法施工或人手挖掘隧道	吊運、安裝、拆卸鐵模工作台	裝嵌、升高、拆卸、移動臨時圍街板
BJJ	九龍啟德6574地段4B區三號地盤住宅工程										清井		安裝吊船						
EBA	赤柱黃麻角道128號住宅項目																		
BJU	黃竹坑站第三期商住項目																		
BJY	設計及建造將軍澳中醫院及政府中藥檢測中心		裝天秤				裝天秤		搭竹棚										
BJZ	啓德新急症醫院(Site B)					地牢內拆走	升秤		地牢、大樓	在垂直井道		G/F、外圍							
CDO	機場島上無人駕駛車及行李輸送隧道工程								臨時結構支										
CDR	天際走廊(C17W03)																		
CEC	三跑道系統項目-北跑道改建工程(3310)				ELS 工程				表/拆/更改/棚架			挖掘工程		UU Works				鐵模工作	
BJE	灣仔皇后大道東153-167商業大廈工程								搭竹棚				加高開土機						
BJH	青衣青康路北一及二期公屋						升天秤						安裝開土機					鐵模、預制	
BJK	中環市區重建H18項目Site A					安裝大樓佛	升天秤		搭竹棚				安裝及加高						
CDJ	沙中線會長站及西面鐵路隧道建造工程(1123)								搭拆改金屬		新井工程			挖掘及裝筒					
CDZ	青山公路(管青路至海榮路)擴闊工程										改動現有渠			探坑					

**安環部要求地盤每半年更新高危及關鍵工序計劃時間表，並將有關紀錄提交安環部存檔。**

**本年度地盤每月高風險工序計劃時間表匯總**

## 4 《安全施工計劃》及自檢報告

持續關注地盤安全管理工作落實情況

為加強地盤安全管理工作，持續要求地盤**每三個月**編制《安全施工計劃》及**每月**做好**自檢報告**工作。重點關注負責執行監管人員(包括前線分區管理人員、分判商代理人、合資格人士等)是否按計劃要求做好安全監管措施。**組長**亦須**對**地盤是否就《安全施工計劃》**落實執行**情況作出**評價**，需要時**匯報**公司**領導**。

安全施工計劃內容包括：

- 涉及的高危工序/環節、
- 潛在風險、
- 安全監管措施、
- 執行及監管人員等



地盤每3個月安全施工計劃							
基礎資料							
地盤編號 B1P							
工程公司 房屋工程部							
地盤名稱 B1P-合和中心二期(上蓋)							
計劃開始月份 (如: 3-5月)		8-10月		填報人 李凱倫		填報日期 2021年7月	
安全施工計劃表							
序號	分判商	高危工序/環節	潛在風險	安全監管措施	負責人分區	負責人姓名	負責人職位
1	文華建築工程有限公司	平整泥地、砌牆、建造花籃	機械移動、高空工作、剩餘工人踏下墜、物料下墜	每日巡邏、機房管理、圍封機械施工範圍、搭建工作平台、施工前交差	4A	陳家威	管工
2	騰祥工程有限公司	釘板拆板、搭建臨時夾架	人體下墜、物料下墜	每日巡邏、搭建工作平台、施工前交差、佩帶全身式安全帶、手工工具吊繩、每日清理廢料雜物、圍封危險範圍	5	黃日輝	管工
3	耀安工程(香港)有限公司-裝嵌	孔鑽	人體下墜、物料下墜	每日巡邏、搭建工作平台、施工前交差、佩帶全身式安全帶、每日清理廢料雜物、圍封危險範圍	5	黃日輝	管工
4	廣華工程有限公司						

《安全施工計劃》(模板)

每月安全施工計劃自檢								
~火炭地盤海街1-11號住宅發展項目								
紅工程部								
11-09-30				填表人 李永浩				
情況								
序	高危工序/環節	潛在風險	安全監管措施	檢查結果	檢查情況		整改情況	
					相片	文字描述	相片	文字描述
1	恒紀工程有限公司	發現分判工人未步履檢查電器線路	火災	已更換電器線路	不符合 (需整改)		發現分判工人未步履檢查電器線路	已更換電器線路
2	廣發建設工程有限公司	發現物料斗未有相關證書及合適季度顏色	未有更換季度顏色	已將物料斗頂上白色油漆待驗	不符合 (需整改)		發現物料斗未有相關證書及合適季度顏色	已將物料斗頂上白色油漆待驗
3	廣發建設工程有限公司	發現物料斗未有相關證書及合適季度顏色	吊運安全	已將吊鉤頂上顏色及張貼告示	不符合 (需整改)		發現物料斗未有相關證書及合適季度顏色	已將物料斗頂上白色油漆待驗
4	德建建築有限公司	木板上釘釘需移除	插傷	木板上釘釘已移除	不符合 (需整改)		木板上釘釘需移除	木板上釘釘已移除
5	遠東建築工程有限公司	不妥當擺放物料	物料整理欠佳	已將物料平放	不符合 (需整改)		不妥當擺放物料	已將物料平放
6	源昌水喉通務工程有限公司	通天台完工後未有拉好圍欄	通天台已拉好圍欄	通天台已拉好圍欄	不符合 (需整改)		通天台完工後未有拉好圍欄	通天台已拉好圍欄
7	日立電機工程(香港)有限公司	發現分判工人於	人體下墜	已圍封工作區域	不符合 (需整改)		發現分判工人於	已圍封工作區域

《安全施工計劃自檢報告》(模板)

了解地盤潛在風險

明確高危工序安全措施執行和監管安排

如監管不到位，視乎嚴重情況對相關人員進行問責

安環部組長將對地盤進行抽查跟進落實情況



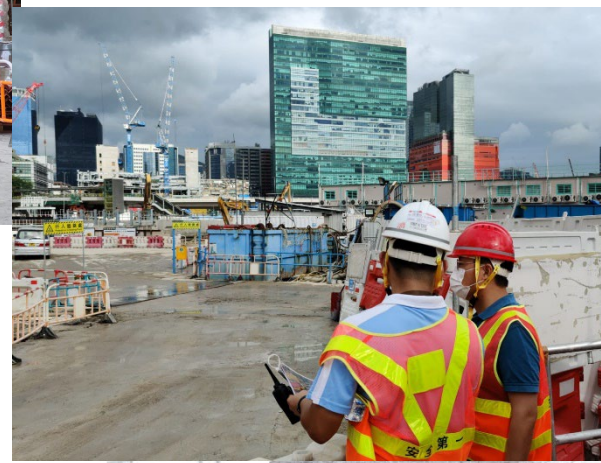
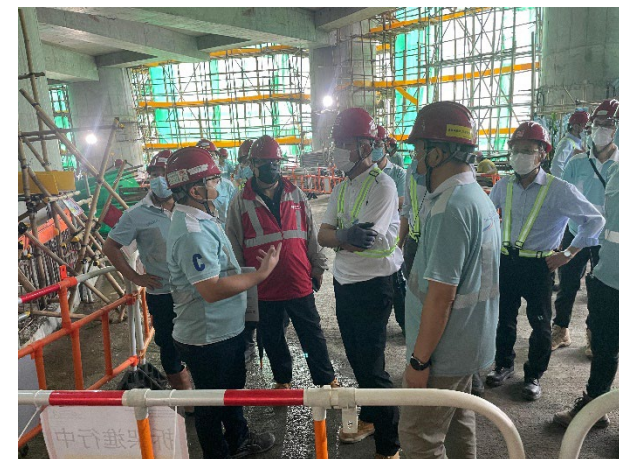
# 中國建築

CHINA STATE CONSTRUCTION

## 5 領導帶班檢查

# 1 高水平安全要求

帶班人員	頻次
公司領導	不定期到地盤突擊檢查
工程部門總經理	至少檢查三分之一或以上轄下關鍵高危地盤
工程部門安全總監	至少檢查一半或以上轄下關鍵高危地盤
地盤經理	每週須聯同總管及地盤安全部，對地盤進行自檢





# 中國建築

CHINA STATE CONSTRUCTION

## 6 地盤整潔

# 1 高水平安全要求

工地整理欠佳一直是造成建造業工傷意外的主要原因之一，公司**每年**透過舉辦「地盤整潔比賽」，**持續**提升各地盤管理人員及前線工作人員的工地整潔意識。比賽成立**評審委員會**，邀請各部門高級管理人員到地盤參與現場評審。頒獎禮上亦**金獎地盤團隊**對各地盤**分享**良好工地整潔措施。



### 評審委員會

- 辦公室
- 人力資源部
- 企業傳訊部
- 房屋部
- 土木部
- 基礎部
- 安環部

## 2 提升工友幸福感



### 1 成立「幸福委員會」

- **2021年**成立「**幸福委員會**」，積極履行企業公民責任，為社會、員工、工友經營幸福，其中關愛工友措施**全面覆蓋**各地盤，**持續**舉辦各項福利活動：
  - 在地盤設立「**幸福小站**」，派發各類福利用品：
    - 派發闊邊帽、頸擋、防曬手袖、掛腰式風扇、冷凍巾等消暑設備；
    - 派發消暑飲品或食品(如涼茶、西瓜、雪糕、鹽糖等)；
    - 派發禦寒用品(如羽絨衣、暖包、薑茶等)





# 2 歡慶先師寶誕

中建香港2021年起**連續三年**舉辦「歡慶先師寶誕，幸福你我之間」關愛工友系列活動

- 歷年邀請多個**政府官員及業界嘉賓參與**活動，**攜手推廣**關愛工友文化，提升工友幸福感
- **全面覆蓋**- 所有地盤(超過60個項目)均設置分會場，同步為2萬餘名工友送上特別的關愛與溫暖。





# 中國建築

CHINA STATE CONSTRUCTION

## 2 提升前線工作人員幸福感

### 3 中建香港前線工作人員及家屬同樂日

為加強關愛前線工作人員及家屬，**提升他們的幸福感及歸屬感**，並展示公司如何**運用智慧工地**安全系統有效**保障工地安全**，公司於9月份在地盤舉辦了「中建香港前線工作人員及家屬同樂日」，共**20組家庭及其他工友**一同參與活動。

活動上除介紹公司安全科技應用、安全體驗館、安全資訊攤位遊戲等，亦設有自助餐及大抽獎等，讓一眾參與的前線工作人員及家屬一同歡渡中秋。



### 4 P、N、C 牌制度

所有新入職工友實行 “P” 牌(實習員)、 “N牌” (新力軍)及 “C牌” (關顧組)制度



“P” 牌(實習員)：安排指導員進行照顧不少於3個月，期間需接受地盤安全管理人員每週至少一次培訓，並合共6次專項安全培訓

“N牌” (新力軍)：提醒工友於地盤內的危險區域及安全要求，定期安排參加培訓及關顧不少於兩星期



“C牌” (關顧組)：專為年長工友(60歲及以上)及女性工友而設，提倡「孖咗」方式，二人工作，互相照應；前線管理人員更會特別關顧該類別工友。



公司於2018年憑藉「C牌」奪得  
創意工程安全獎「健康與福利」組金獎





# 中國建築

CHINA STATE CONSTRUCTION

## 3 賞罰分明

### 5 幸福工友App

- 通過「**幸福工友App**」，加強和工友的聯繫：
  - 強化工友日常管理（資訊、安全、品質），
  - 開展各類福利、獎勵（行為安全之星、有獎問答、福利兌換）
  - 工友互動（收集工友建議、提供視頻培訓）
  - 保障工友安全（電子許可證外棚工作、熱工作、密閉空間、升降機槽工作、電力工作等）
  - **鼓勵整改**不安全行為（「安全表現評核」結合「行為安全之星」）





中國建築  
CHINA STATE CONSTRUCTION

領潮

## 03 賞罰分明



**1 行為安全之星**

公司安全管理理念是以人為本，獎罰分明，與分判商攜手合作，提升地盤安全管理表現。

為提升工友安全意識，規範工友安全行為，鼓勵工友自覺、自願和主動做好安全行為，公司**2018年**制定了《中建香港「行為安全之星」活動管理辦法》，**提升工友安全意識，規範工友安全行為。**

- 「行為安全表彰卡」在公司轄下地盤內可**互通使用**，工友**集齊5張表彰卡**，即可在地盤指定人員處**兌換1張價值50港元的現金券**

**授權評核人員**

執行「行為安全之星」的授權人員包括地盤管理人員、前線監管人員(不包括助理管工)、安全管理人員(不包括助理安全主任)、業主相關人員等。



**行為安全之星** **安全第一 Safety First**

成功接納工友安全表現  
每次可獲1分  
累積5分  
可獲禮券\$50  
有效期30天  
積分各地盤通用

每月**行為安全之星**  
禮券安全表現可評選為  
獲獎獎金 \$3,000

**自我安全** 正確佩戴個人防護用品，嚴格按安全程序進行，保障個人安全

**他人安全** 指出、糾正、制止他人的違章行為，保障他人安全

**環境安全** 報告安全問題、消除作業場所安全隱患，保障作業環境安全

**合理建議** 提出合理建議，改善及提升生產施工安全管理水平

**應急得當** 出現險情或事故，應及時報告，並積極參與應急救援和處理

**安全工作做得好 獎金獎品齊送到**

安全獎狀 x1 + 獲取獎勵 \$3,000

安全表現突出，可評為當月“行為安全之星”

獲行爲安全表彰卡 集齊表彰卡5張 可兌換超市禮券 \$50

雙入程式方法  
用戶名稱：工友註冊證號碼  
密碼：123456

活動登記方法  
1 新入職工友，入職培訓後由地盤安全管理人員協助登記  
2 已入職工友，由分判商提供資料，按定時間內完成登記  
3 可使用“行為安全之星”手機應用程式，並獲得二維碼  
4 可掃描“行為安全之星”手機應用程式，查詢獲獎情況

## 2 工友及分判商打埋人安全表現評核制度

主要手段：

- 有效**管控高危工序施工**(包括高空工作、地盤用電、升降機槽工作、吊運操作、移動機械、密閉空間等)
  - 杜絕工友不安全行為
- 監察**個人防護裝備正確使用** - 緊守預防意外的最後防線
- 保持良好**施工位置整理**情況 - 杜絕不安全工作環境

針對高危工序  
杜絕工友不安全行為

+  
監察個人防護裝備使用

+  
杜絕不安全工作環境



工友及分判商打埋人  
安全表現評核制度

## 2 工友及分判商打工人安全表現評核制度

公司按**8大安全表現評核項目**制訂針對監察工友不安全行為的「工友安全表現評分表」，授權評核人員按評分表對作出不安全行為的工友扣減分數。

### 8大安全表現評核項目



#### 授權評核人員

執行「工友安全表現評核制度」的授權人員包括地盤管理人員、前線監管人員(不包括助理管工)、安全管理人員(不包括助理安全主任)、業主相關人員等。





## 2 工友及分判商打埋人安全表現評核制度

每名工友有**15分基準分**，如工友被發現違反安全表現評核項目，會按違規的嚴重性扣減相應分數，工友需**協助所屬分判商執行安全改善工作、接受安全培訓**等以**獲取額外分數**，工友亦可使用「**行為安全之星**」表彰卡換取分數。所有分數將由扣減當日起計算**滾存12個月**(以該工友於公司轄下地盤總工作日數計算)。



**生日前3個月  
沒有違規紀錄  
加3分**



可使用 **行為安全之星** 表彰卡換取分數

\*\*每個表彰卡可換1分

0分

工友會被鎖卡，完成出席1日外間安全培訓課程後，可重新申請進入地盤

完成後，分數將重新**返回5分**

5分

協助所屬分判商執行安全改善工作半日

10分

接受安全入職重溫課程可加3分  
12個月內只可使用1次

15分

基準分

**所有分數  
全公司地盤通用**



## 2 工友及分判商打埋人安全表現評核制度

**分判商打埋人**對提升分判商安全表現扮演重要角色，應直接**對工友不安全行為負責**，負責**該地盤的打埋人**，其轄下**工友**於「工友安全表現評核制度」中被扣至0分的人數達指定數量，會有相應處分。被扣至0分的**工友數目統計**將由扣減當日起計算**滾存半年**。

只適用於其負責地盤



### 分判轄下工友於「工友安全表現評核制度」中被扣至0分的人數達

對上30日平均開工人數	與地盤安環部約談	向分判商打埋人發出警告信	分判商東主及打埋人出席巡查及檢討會議，並邀請業主代表參與	分判商東主及打埋人出席內部聆訊會議
10人或以下	1人	2人	2人	3人
11人至30人	1人	2人	3人	4人
31人至100人	1人	3人	5人	8人
101人至200人	1人	5人	8人	10人
201人至300人	1人	6人	10人	12人
301人或以上	1人	8人	12人	15人

**檢討會議議程：**

- 違規分析
- 善用安全之星計劃，鼓勵工友換取分數
- 改善計劃
- 資源配合

聆訊後，必要時可要求分判商更換打埋人，甚至禁止其進入公司所有地盤



# 中國建築

CHINA STATE CONSTRUCTION

## 3 賞罰分明

### 3 分判商打工人安全獎勵

1. 當月無發生工傷意外事故、近危或危險等事故及滾動6個月內於公司無發生嚴重事故；
2. 無被公司發出停工整改命令及無被政府部門檢控；
3. 當月沒有在安全審核及業主安全打分中導致地盤嚴重失分。

- 選出符合參選資格的打工人
- 按評審準則對打工人進行評審
- 按獎勵標準進行計算「安全打工人」數量
- 向獲獎打工人頒發「安全打工人」獎狀及獎金

### 每月獎賞

#### 最高可達 \$3,000

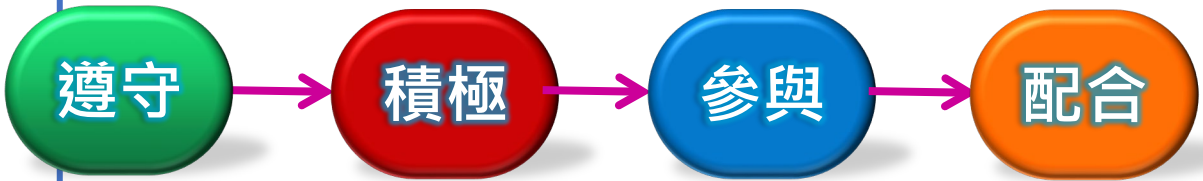


#### 獲選 地盤分判商安全打工人

#### 可提名安全工友獎及獲取 [獎狀+獎金]

\$750	\$1,000	\$1,500	\$2,000	\$2,500	\$3,000
每日開工人數 10人或以下	每日開工人數 11-30人	每日開工人數 31-100人	每日開工人數 101-200人	每日開工人數 201-300人	每日開工人數 301人以上

- 1 每日開工前組織屬下的工友召開工前安全會議
- 2 向屬下工友進行危害識別和指導訓練及監督
- 3 每日中午前提交安全交底記錄
- 4 參與日常安全的檢查及跟進工作
- 5 當月無發生工傷意外及六個月內無嚴重事故
- 6 沒有被公司發出地盤停工命令或被政府部門檢控



安全工作系列 Safety at Work Series

中國建築 CHINA STATE CONSTRUCTION

### 行為安全之星



- 安全表現突出
- 獲行為安全表彰卡
- 集齊表彰卡5張
- 超市購物券 \$50
- 可兌換超市禮券

安全工作系列 Safety at Work Series

中國建築 CHINA STATE CONSTRUCTION





中國建築

CHINA STATE CONSTRUCTION

領潮

# 04 承建商、分判商、前線工作人員攜手合作



### 1 攜手合作

- 公司高度**重視**地盤安全管理制度**執行**，對違反安全管理人士採取「零容忍」政策；與各分判商及前線工作人員**攜手合作**，**共同推動**地盤的安全管理工作。
- **每年**舉辦「**分判商東主安全管理培訓**」，讓分判商東主了解公司安全管理理念，盡早安排足夠資源及人手以配合地盤執行相關安全管理工作。
- 組織**公司領導**及**主要分判商**參與「**安全檢討委員會**」，收集各持分者提升安全管理的意見。
- 於**幸福工友App**收集工友**建議**，並對提出有效提升地盤管理建議的工友，**派發獎勵**。





中國建築

CHINA STATE CONSTRUCTION

謝謝！

