



# जॉइनर कौशल ट्रेड टेस्ट मॉक लिखित टेस्ट पेपर

此文件關於細木工大工工藝測試考題。如有需要索取此文件的中文版本，請致電 2100 9000 與香港建造業工藝測試中心聯絡。

This document related to mock test paper of skilled trade test for Joiner. Should you require an English version of this document, please contact Hong Kong Construction Industry Trade Testing Centre at 2100 9000.

## अस्वीकरण

इस सामग्री का कोई भी भाग CIC की लिखित अनुमति के बिना किसी भी रूप में या किसी भी माध्यम से पुनः प्रस्तुत या प्रेषित नहीं किया जा सकता है। इस सामग्री में निहित जानकारी की सटीकता सुनिश्चित करने के लिए उचित प्रयास किए जाने के बावजूद, CIC फिर भी पाठकों को अपने पेशेवर सलाहकारों से उचित स्वतंत्र सलाह लेने के लिए प्रोत्साहित करेगा जहां संभव हो और पाठकों को इस सामग्री को किसी भी प्रासंगिक कार्यवाई करने के लिए पेशेवर सलाह के विकल्प के रूप में नहीं लेना चाहिए।

## पूछताछ

इस सामग्री के बारे में पूछताछ हांगकांग कन्स्ट्रक्सन इन्डस्ट्री ट्रेड टेस्टिड सेन्टर में की जा सकती है:

95, Yue Kwong Road

Aberdeen

Hong Kong

95, यू क्वांग रोड

एबरडीन

हॉग कॉंग

टेलीफोन: (852) 2100 9000

फैक्स: (852) 2100 9090

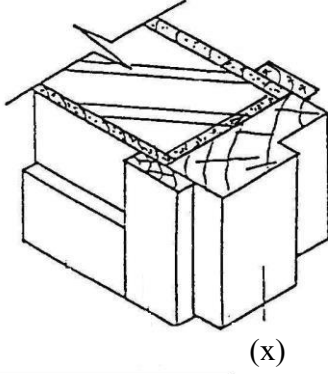
ईमेल: [enquiry@cic.hk](mailto:enquiry@cic.hk)

वेबसाइट: [www.cic.hk](http://www.cic.hk)

© २०२० कन्स्ट्रक्सन इन्डस्ट्री काउन्सिल

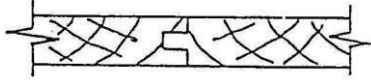
कृपया उपयुक्त उत्तर का चयन करें, प्रत्येक प्रश्न का एक ही उत्तर है।

1. (X) क्या है?



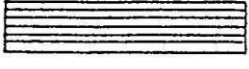
- (a) स्किर्टिंग
- (b) ब्रिकवॉल
- (c) दरवाजे के चारों ओर के भाग
- (d) चौखट

2. यह किसका चित्र है?

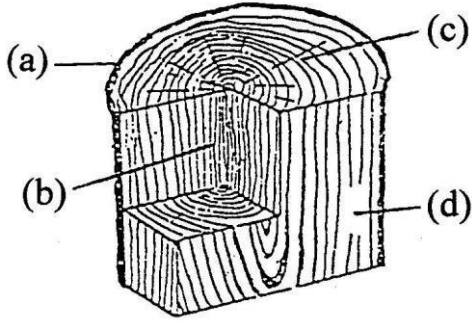


- (a) बट जॉइंट
- (b) हाल्विंग जॉइंट
- (c) चिमटा और ग्रूव
- (d) टीथ जॉइंट

3. निम्नलिखित में से कौन सा चित्र "फ़ाइबरबोर्ड" है?

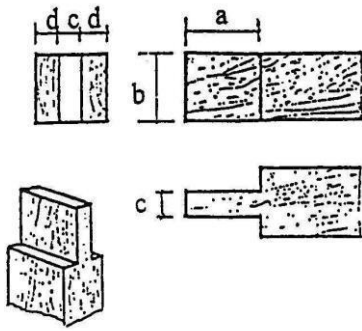
- (a) 
- (b) 
- (c) 
- (d) 

4. आरेख के किस भाग को "बार्क" कहा जाता है?



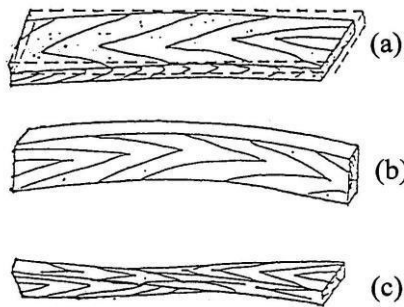
- (a)
- (b)
- (c)
- (d)

5. चित्र का कौन सा भाग "टेनन" की लंबाई है?



- (a)
- (b)
- (c)
- (d)

6. निम्नलिखित में से कौन सा लकड़ी बोर्ड "वार्प" दिखाता है?



- (a)
- (b)
- (c)

7. निम्नलिखित कार्य प्रक्रिया के लिए सही क्रम कौन सा है?
- A. प्लैंक के किनारे को समतल करना
  - B. प्लैंक की सतह को समतल करना
  - C. अंकन करना
  - D. लागू आयाम का पता लगाने के लिए अंकन गेज का उपयोग करना
- 
- a. BDAC
  - b. CDBA
  - c. DCBA
  - d. BACD
8. खोखले-प्लश दरवाजे के अंदर दो कोर लकड़ी के बीच की सामान्य दूरी क्या होती है?
- a. 50mm
  - b. 150mm
  - c. 300mm
  - d. 450mm
9. चौखट के लिए सबसे अधिक इस्तेमाल की जाने वाली सामग्री है?
- a. गुलाब की लकड़ी
  - b. अखरोट की लकड़ी
  - c. कपूर की लकड़ी
  - d. देवदार की लकड़ी
10. बेडरूम के दरवाजे की चौड़ाई किस्से कम नहीं होनी चाहिए?
- a. 500mm
  - b. 600mm
  - c. 700mm
  - d. 800mm

11. टेबल सर्कुलर सॉ के संचालन के समय देखने वाले व्यक्ति के लिए सबसे खतरनाक स्थिति क्या होती है?
- a. ऑपरेटर के सामने
  - b. ऑपरेटर के पीछे
  - c. ऑपरेटर के बाएं हाथ
  - d. ऑपरेटर के दाहिने हाथ
12. चौखट पर आर्किट्रेव(दरवाजे या खिड़की के चारों ओर के विभिन्न भाग) का उद्देश्य निम्नलिखित है:
- a. डोर-लॉक इनस्टॉल की सुविधा
  - b. फ्रेम मोटा दिखाई देने के लिए
  - c. दीवार और चौखट के बीच दरार को सजाने के लिए
  - d. पलस्तर के लिए एक सीधी रेखा बनाने के लिए
13. असेंबली के दौरान दरवाजे के फ्रेम के एक ही तरफ ऊपरी और निचले ब्रेस को कील नहीं करने का कारण यह है:
- a. कठिनाई को बढ़ाना और शरीक की तकनीक को अपग्रेड करना
  - b. और अधिक खूबसूरती के लिए
  - c. अधिक स्थिर, कम परिवर्तन
  - d. आसान इंस्टालेशन
14. निम्नलिखित ढांचे को ऊंचाई से रोकने के लिए बाड़ की न्यूनतम ऊंचाई है:
- a. 800mm
  - b. 900mm
  - c. 1000mm
  - d. 1100mm
15. "ऊंचाई पर काम करना" की परिभाषा का मतलब है:
- a. जमीन से 1 मी ऊपर
  - b. जमीन से 2 मी ऊपर
  - c. जमीन से 3 मी ऊपर
  - d. जमीन से 4 मी ऊपर

16. मरचान पर टोबोर्ड की अंचाई किस्से कम नहीं होनी चाहिए?

- a. 150mm
- b. 200mm
- c. 250mm
- d. 300mm

17. 50 मिमी प्लैंक में 20 मिमी लकड़ी के एक टुकड़े को कील करने के लिए कील की उपयुक्त लंबाई क्या होनी चाहिए?

- a. 13mm
- b. 25mm
- c. 50mm
- d. 75mm

18. दरवाजे के फ्रेम के "होल्ड-फास्ट" के लिए सबसे अच्छी स्थिति:

- a. समान रूप से फ्रेम के पीछे की तरफ बांटा हुआ
- b. जैसा आप चाहते हैं, इसके बारे में सोचने की कोई आवश्यकता नहीं है
- c. चौखट के ऊपरी भाग में फैला हुआ
- d. हिंज के पीछे की ओर इनस्टॉल करें

19. बिजली की अग्नि को बुझाने के लिए निम्नलिखित में से कौन सा अग्निशामक यंत्र उपयुक्त नहीं है?

- a. कार्बन डाइऑक्साइड
- b. सूखा पाउडर
- c. साफ़ पानी
- d. फायर ब्लैकेट

20. "टूल बॉक्स टॉक" का उद्देश्य क्या है?

- a. श्रमिकों को ब्रेक में चाय देने के लिए
- b. श्रमिकों के आराम करने के लिए
- c. नौकरियों के बारे में सूचना देने और चर्चा करने के बारे में
- d. सुरक्षा ज्ञान बढ़ाने के लिए नियमित प्रक्रिया