



CONSTRUCTION  
INDUSTRY COUNCIL  
建造業議會

# بار بینڈر & فکسر سکلڈ ٹریڈ ٹیسٹ موک تحریری ٹیسٹ پیپر

此文件關於鋼筋屈紮大工工藝測試考題。如有需要索取此文件的中文版本，請致電 2100 9000與香港建造業工藝測試中心聯絡。

This document related to mock test paper of skilled trade test for Bar Bender & Fixture. Should you require an English version of this document, please contact Hong Kong Construction Industry Trade Testing Centre at 2100 9000

## اظہار لا تعلقی

سی آئی سی کی لکھی ہوئی اجازت کے بغیر اس مواد کے کسی بھی حصے کو دوبارہ چھاپہ، تیار یا منتقل کسی بھی طرح سے یا کسی بھی مقصد کے لئے نہیں کیا جا سکتا۔ جبکہ اس مواد میں شامل معلومات کی درستگی کو یقینی بنانے کے لئے مناسب کوششیں کی گئی ہیں، اس کے باوجود سی آئی سی ہمیشہ قارئین کو جتنا ممکن ہو اپنے پیشہ ور مشیروں سے آزادانہ مشورہ طلب کرنے کی حوصلہ افزائی کرے گا اور قارئین کسی متعلقہ اقدامات کے لئے ایسے پیشہ ور مشورے کے لئے اس مواد کو بطور متبادل نہ سمجھیں اور نہ ہی اس پر انحصار کریں۔

## معلومات

اس مواد سے متعلق معلومات ذیل ٹریڈ امتحانی مرکز سے حاصل جاسکتی ہے:

95, Yue Kwong Road  
Aberdeen  
Hong Kong

95, Yue Kwong Road  
Aberdeen  
Hong Kong

ٹیلیفون: (852) 2100 9000

فیکس: (852) 2100 9249

ایمیل: enquiry@cic.hk

ویب سائٹ: [www.cic.hk](http://www.cic.hk)

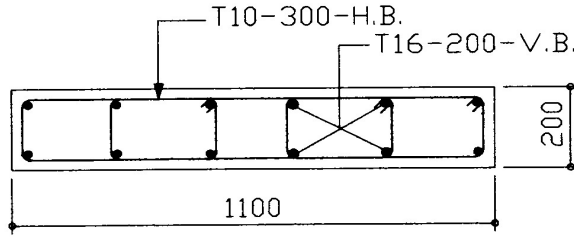
© 2018 تعمیراتی صنعتی کاؤنسل.

1. علامت +1.10 ظاہر کرتی ہے۔



- (a) سرحد
- (b) ضلع
- (c) اعلیٰ درجہ کی کنکریٹ
- (d) مرکزی سلاخ کا درجہ

2. ذیل میں دی گئی دیوار کی تفصیلات کے مطابق متوازی سلاخ کا فاصلہ ہے :



- (a) T10
- (b) 200c/c
- (c) 300c/c
- (d) 400c/c

3. ان میں سے کون سا " الٹے شہتیر " کا عمودی تراشا نہیں ہے ؟

- (a)
- (b)
- (c)
- (d)

4. "B1(300 x 1000) Inv. 850" ایک ہے:

- (a) ہموار شہتیر
- (b) مقلوب شہتیر
- (c) لمبا شہتیر
- (d) اونچا شہتیر

5. ذیل سیل تفصیلات کے مطابق درکار اشیاء ہیں:

- (a) 44T10-3000 سیدھا سریا
- (b) 44T10-3000 دہرے کانٹے کا سریا
- (c) 44T10-3000 واحد کانٹے کا سریا
- (d) 44T10-3000 "U" شکل کا سریا

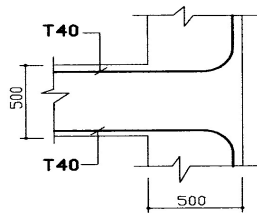
6. درج ذیل تفصیلات کے مطابق چھوٹے سے چھوٹے رکاب کی مجموعی تعداد ہے:

- (a) 12
- (b) 24
- (c) 36
- (d) 48

7. سریے کی کون سی تہ "T3" سے تعلق رکھتی ہے؟

- (a) کوئی معقول جواب نہیں
- (b) تیسری تہ کے سیل کا سریا
- (c) ڈھانچے کے سب سے اوپر سے تیسری تہ
- (d) ڈھانچے کی نچلی سطح سے تیسری تہ

8. اگر لنگر کی لمبائی 42D ہے تو کانٹے کی لمبائی ہے:



	Cover
Column	40
Beam	40
Slab	25
Wall	25

- (a) 500 ملی میٹر
- (b) 1000 ملی میٹر
- (c) 1280 ملی میٹر
- (d) 1680 ملی میٹر

9. "کور: " کا مطلب ہے۔

- (a) کنکریٹ کا حلقہ
- (b) کنکریٹ کی موٹائی
- (c) کنکریٹ کی مضبوطی
- (d) کنکریٹ کی سطح اور سریے کے درمیان کم سے کم فاصلہ

10. مرکزی سریے کا مقصد ہے:

- (a) کنکریٹ کی تعداد زیادہ سے زیادہ کرنا
- (b) ڈھانچہ کا وزن زیادہ سے زیادہ کرنا
- (c) کاریگروں کا معیار کو نظر انداز کرنے سے گریز
- (d) تناؤ اور دباؤ کی صلاحیت کا نفاذ

11. شہتیر کے درمیان فاصلہ رکھنے والے کو کس کے بالمقابل رکھا جائے:

- (a) سریے کی تہ کے
- (b) مرکزی سریے کے تہ کے
- (c) سب سے بلند مرکزی سریے کی سطح کے
- (d) مرکزی سریے کی سطح کے





12. "دیوار حائل" اور "منڈیر" کا عمودی سریا درج ذیل میں سے کس پر رکھا جائے:

- (a) بالکل باہر
- (b) اندورنی طرف
- (c) کہیں بھی
- (d) درمیانی حصے میں

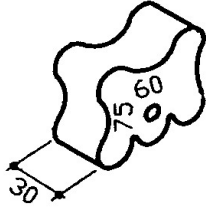
14. "T20" اور "T25" کو اکھٹا محفوظ رکھنے کے لئے باندھنے والی تار کی موڈوں لمبائی ہے۔

- (a) 280mm
- (b) 305mm
- (c) 330mm
- (d) 355mm

15. ایک ڈھلوان سیل کے لئے موذوں فاصلہ رکھنے کا ٹھیک پرزہ ہے:

- (a) 
- (b) 
- (c) 
- (d) 

15. درج ذیل تصویر کے مطابق فاصلہ رکھنے کے پرزے کا سائز ہے:



- (a) 60 ملی میٹر
- (b) 75 ملی میٹر
- (c) 60 & 75 ملی میٹر
- (d) 30 x 60 x 75mm

16. جوڑنے والی تمام مشینیں ذیل میں سے کسی ایک کے ساتھ نصب ہونی چاہئیں:

- (a) تیز رفتار گیئر
- (b) سست رفتار گیئر
- (c) ہنگامی روک مشین
- (d) ٹیم ہارس پاور موٹر

17. ایک "T25" سریے کو موڑنے والے اوزار کا نام ہے:

- (a) ہتھوڑا
- (b) پانا
- (c) بولٹ کاٹنے والا
- (d) موڑنے والا آلہ

18. حفاظتی ہیلمیٹ پہننے کا مقصد ہے

- :
- (a) بارش اور ہوا سے بچاؤ
  - (b) فلو سے بچاؤ
  - (c) کاریگروں کے گریڈ کی وضاحت
  - (d) ہمارے سر کی حفاظت اور قانونی ضروریات

19. درست دستی کام ہے۔

- (a) اشیاء قریب رکھنا اور کمر سیدھی رکھنا
- (b) تمام اشیاء اکھٹی اٹھانا اور کام جلد مکمل کرنا
- (c) اشیاء کو ریکٹ میں پھینکنا اور فٹ رہنا
- (d) دستی کاموں کے دوران حفاظتی ہیلمٹ باندھنا

20. پیسنے والی مشین کا استعمال کرتے ہوئے ہر کسی کو پہننا چاہیے:

- (a) سوتی دستانے
- (b) عینک
- (c) حفاظتی جوتے
- (d) حفاظتی ہیلمٹ

- ختم شد -