



CONSTRUCTION  
INDUSTRY COUNCIL  
建造業議會

کنسٹرکشن  
انڈسٹری کونسل

# تعمیراتی مقام تک رسائی کے محفوظ اور مناسب ذرائع کی فراہمی (Urdu 烏爾都文)

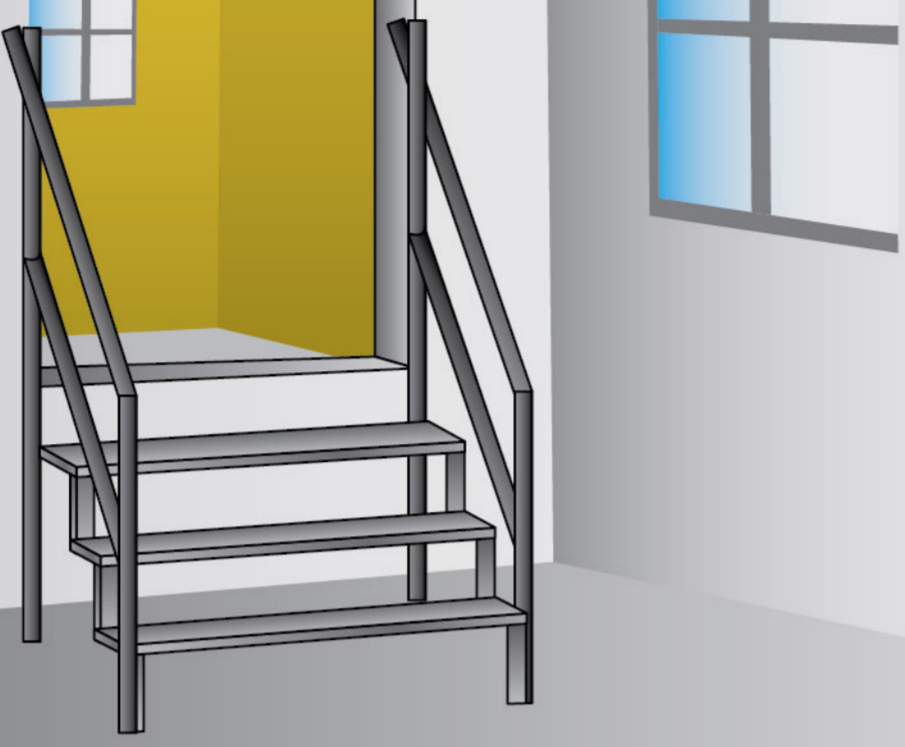
صحیح  
طریقے



غلط  
طریقے



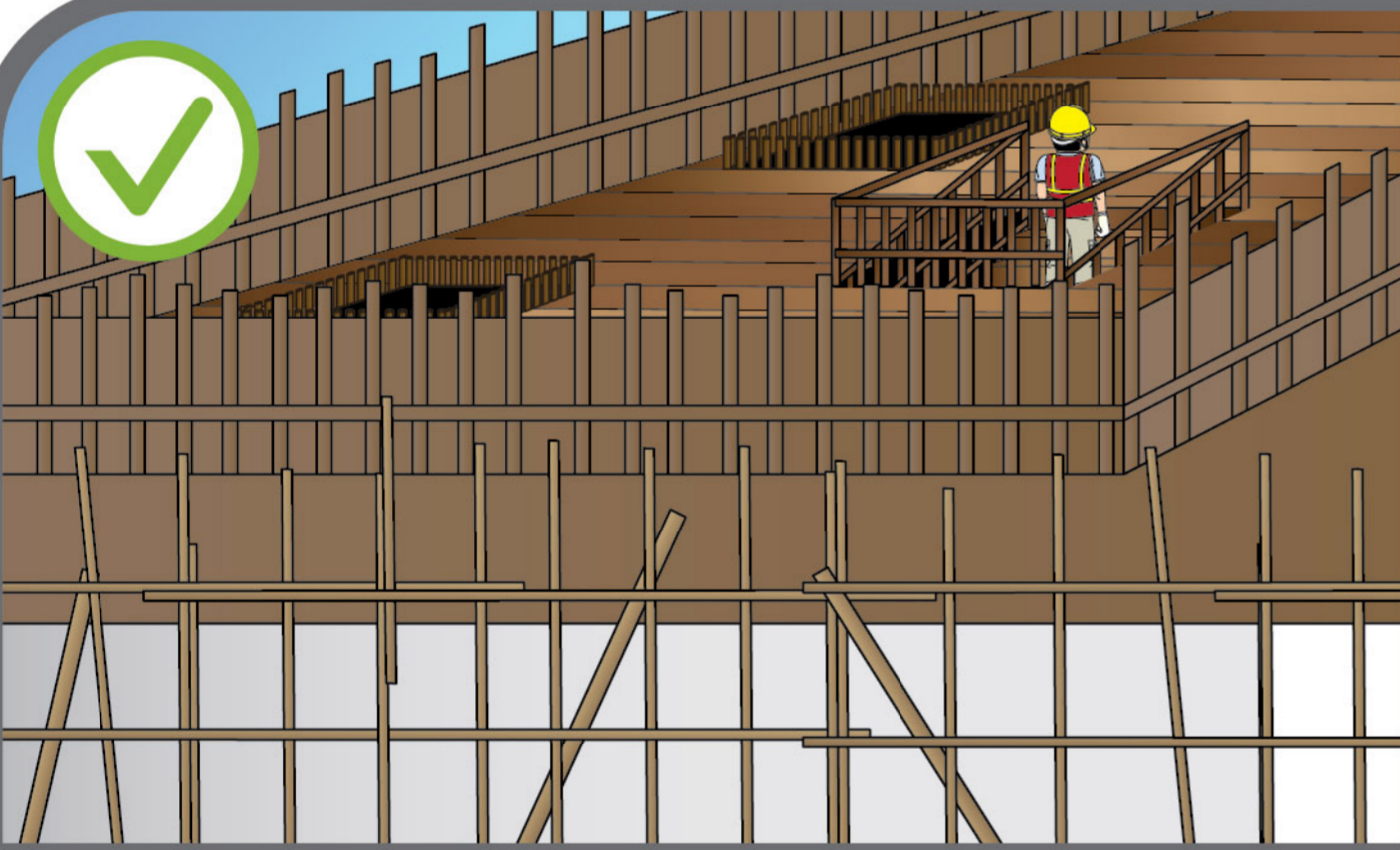
بلاک 2  
تک  
رسائی



کام کرنے کی جگہ تک محفوظ اور مناسب رسائی  
کی فراہمی



کام کرنے کی جگہ تک نامناسب رسائی



کام کرنے کی جگہ تک محفوظ اور مناسب رسائی  
کی فراہمی



کام کرنے کی جگہ تک نامناسب رسائی



تعمیراتی مقام پر ایک محفوظ اور مناسب گزرگاہ  
کی فراہمی



تعمیراتی سامان کے باعث گزرگاہ کا بند ہونا



اعلان

اگرچہ اس اشاعت میں درج تمام تر معلومات کی درستگی یقینی بنانے کے لیے ہر ممکن حد تک کوشش کی گئی ہے، تاہم CIC قارئین خود بھی، جہاں ضرورت ہو، پروفیشنل ایڈوائزرز سے مشورہ لیں اور اس اشاعت کو پروفیشنل کے مشورے اور رہنمائی کا متبادل خیال مت کریں۔  
© 2013 کنسٹرکشن انڈسٹری کونسل۔

پتہ: 38/F, COS Centre 56 Tsun Yip Street, Kwun Tong, Kowloon

ٹیلیفون: (852) 2100 9000

فیکس: (852) 2100 9090

ای میل: enquiry@cic.hk

No. P-CSS-002-13-U