



CONSTRUCTION
INDUSTRY COUNCIL

建造業議會

कन्स्ट्रक्सन
इन्डस्ट्री काउन्सिल

निर्माण स्थलसम्म पुग्नको लागि सुरक्षित तथा सही माध्यमहरूको व्यवस्था (Nepali 尼泊爾文)

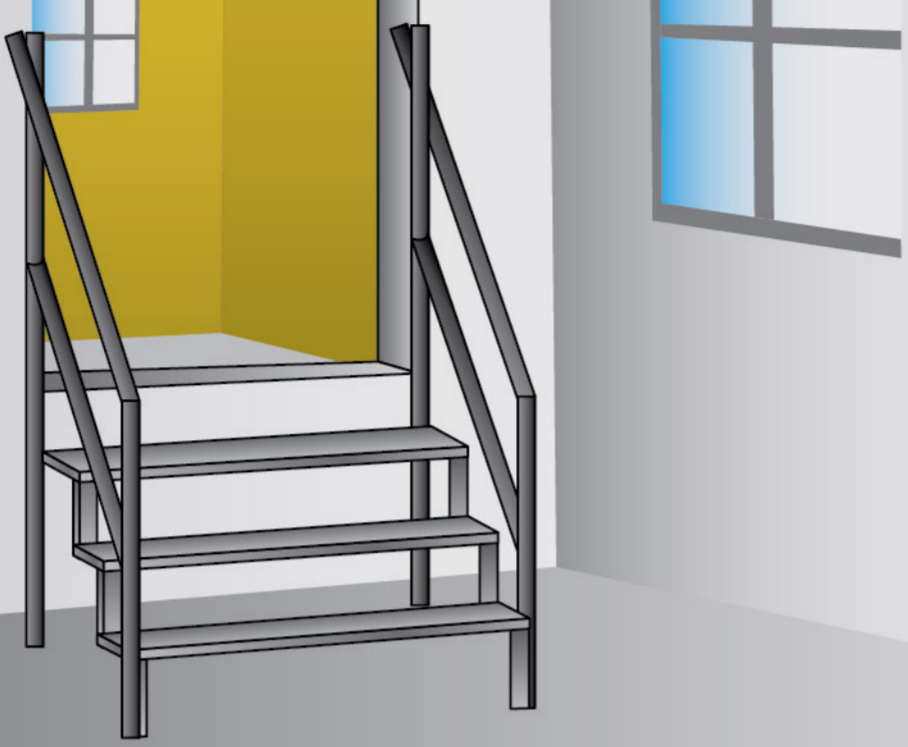
उचित
अभ्यासहरू



खराब
अभ्यासहरू



ब्लक 2
को लागि
प्रवेश मार्ग



कार्यस्थलमा पुग्नको लागि सुरक्षित तथा सही
मार्गको व्यवस्था



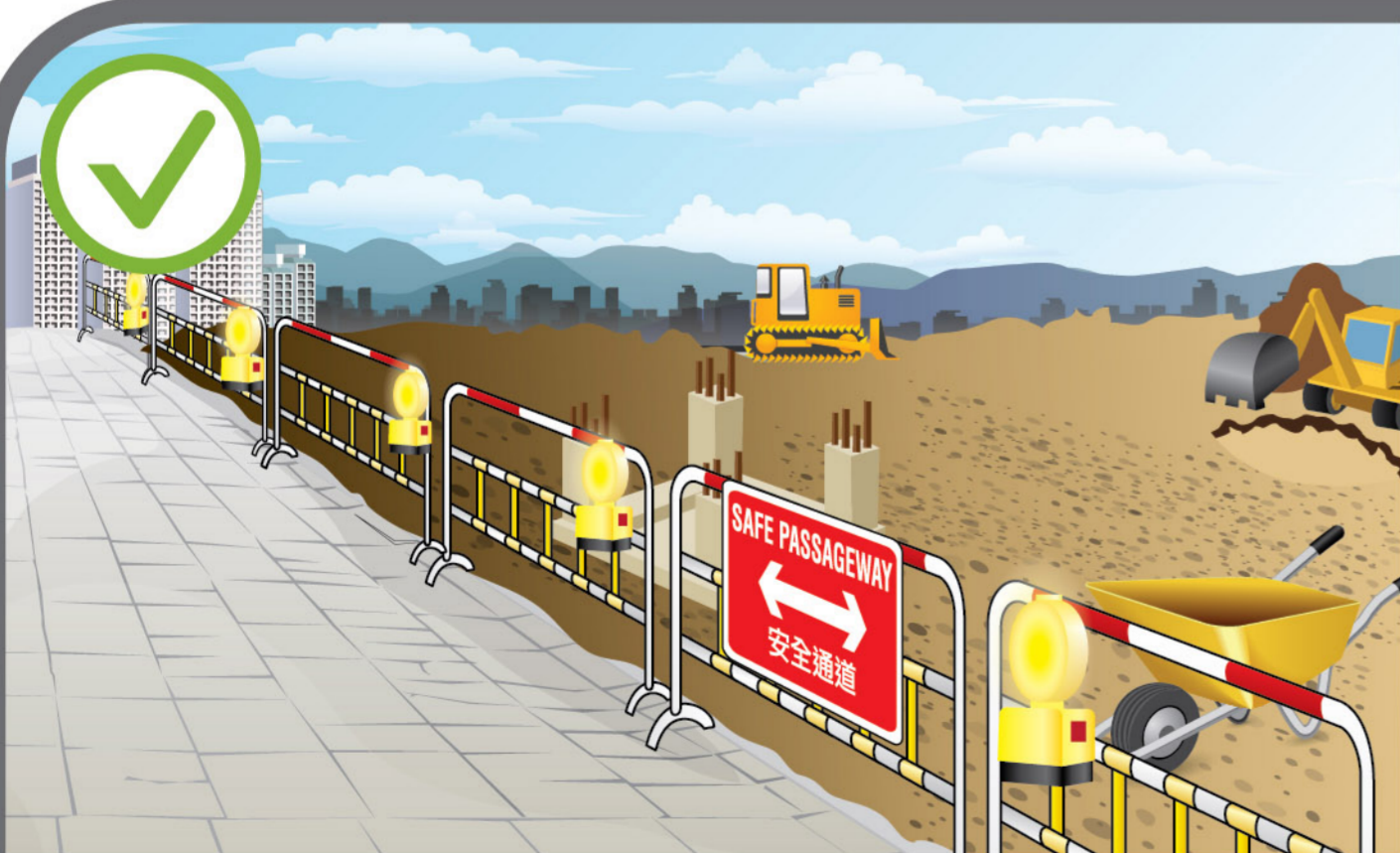
कार्यस्थलमा पुग्नको लागि गलत मार्ग



कार्यस्थलमा पुग्नको लागि सुरक्षित तथा सही
मार्गको व्यवस्था



कार्यस्थलमा पुग्नको लागि गलत मार्ग



निर्माणस्थलमा पुग्नको लागि सुरक्षित तथा सही
गल्ली (प्यासेजवे) को व्यवस्था



गल्ली (प्यासेजवे) निर्माण सामग्रीहरूद्वारा छेकिएको



अस्वीकरण

यस प्रकाशनमा रहेका जानकारीको सत्यता सुनिश्चित गर्न उचित प्रयासहरू गरिएतापनि CIC ले पाठकहरूलाई सम्भव भएसम्म पेशासँग सम्बन्धित सल्लाहकारहरूसँग उपयुक्त स्वतन्त्र सल्लाह खोज्न प्रोत्साहन गर्छ र पाठकहरूले कुनै पनि सम्बद्ध कामहरू गर्दा यस प्रकाशनलाई उक्त पेशा सम्बन्धी सल्लाहको विकल्पको रूपमा लिनु वा निर्भर हुनुहुँदैन ।

© 2013 कन्स्ट्रक्सन इन्डस्ट्री काउन्सिल ।

ठेगाना: 38/F, COS Centre
56 Tsun Yip Street, Kwun Tong, Kowloon
टेलिफोन: (852) 2100 9000
फ्याक्स: (852) 2100 9090
इमेल: enquiry@cic.hk

No. P-CSS-002-13-N