



**CONSTRUCTION
INDUSTRY COUNCIL**
建造業議會
कंस्ट्रक्शन
इंडस्ट्री काउंसिल

निर्माण स्थल पर सुरक्षित तथा सही पहुँच साधनों की व्यवस्था (Hindi 印地文)

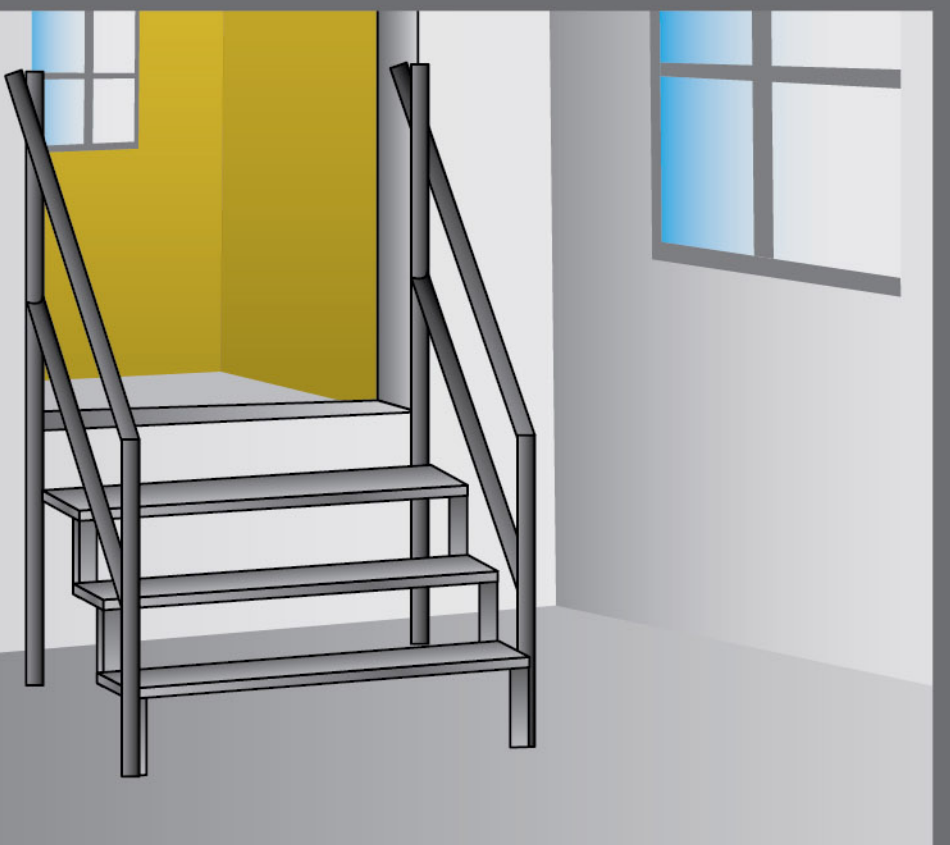
उचित
कार्य-प्रणालियां



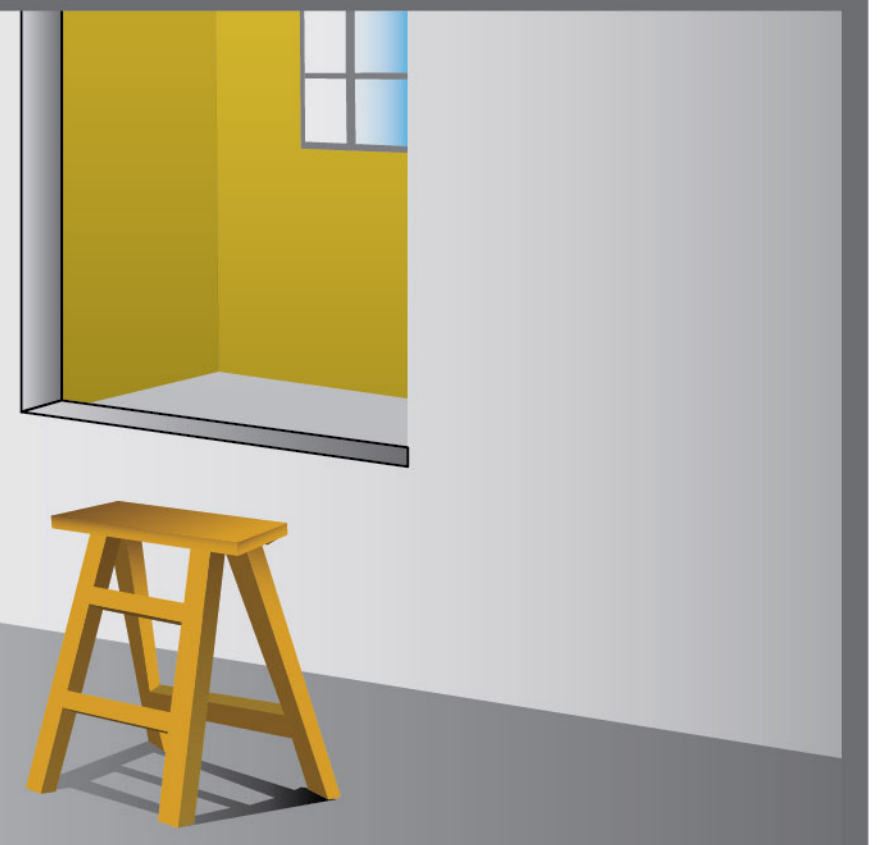
खराब
कार्य-प्रणालियां



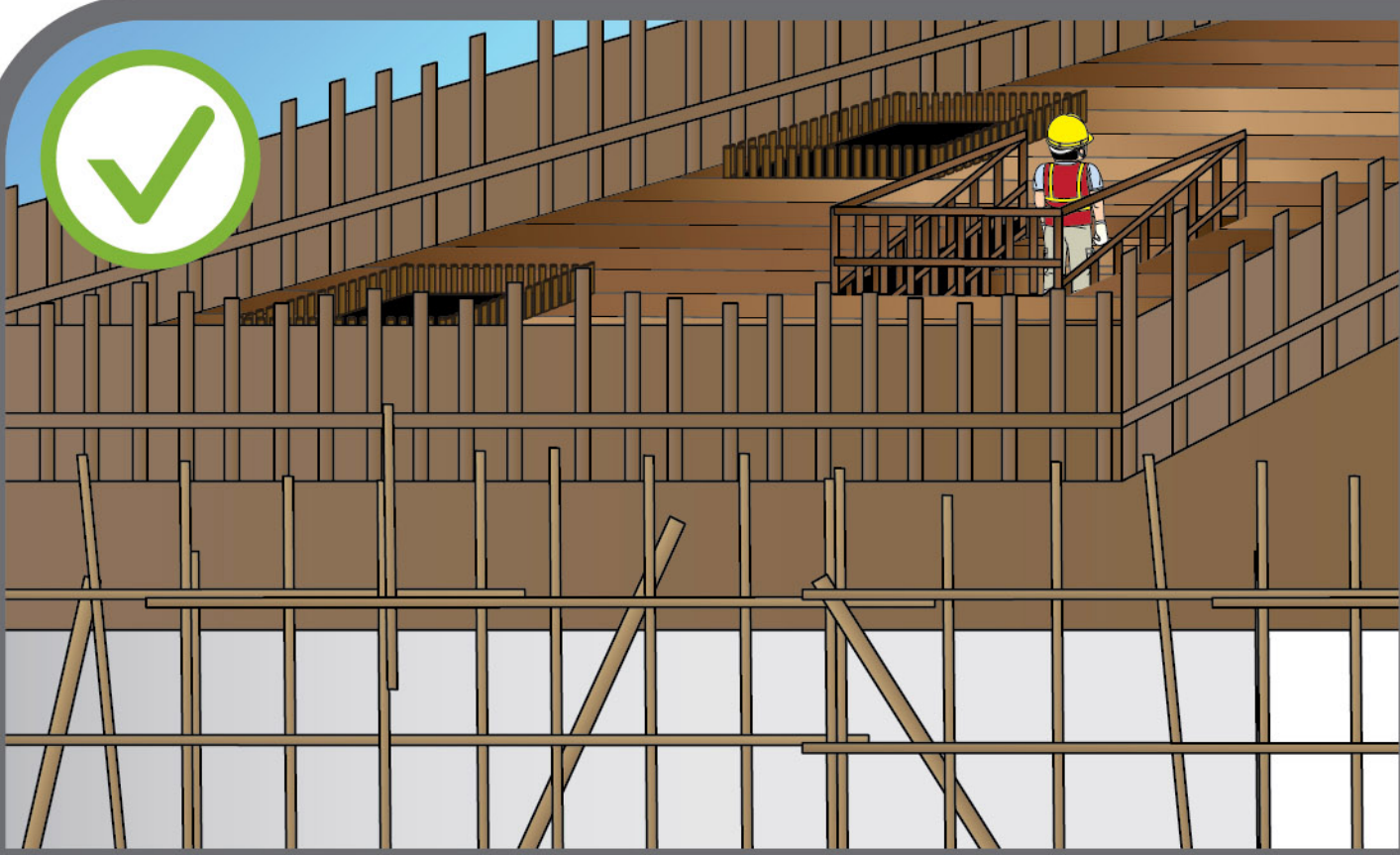
ब्लॉक 2
के लिए
पहुँच मार्ग



कार्यस्थल के लिए सुरक्षित तथा
सही पहुँच मार्ग की व्यवस्था



कार्यस्थल के लिए अनुचित पहुँच मार्ग



कार्यस्थल के लिए सुरक्षित तथा
सही पहुँच मार्ग की व्यवस्था



कार्यस्थल के लिए गलत पहुँच मार्ग



निर्माण स्थल पर सुरक्षित तथा सही
गलियारे की व्यवस्था



निर्माण सामग्री से अवरुद्ध गलियारा



अस्वीकरण (डिस्क्लेमर)

हालांकि इस प्रकाशन में निहित जानकारी की सटीकता सुनिश्चित करने हेतु उचित प्रयास किए गए हैं, फिर भी CIC पाठकों को, जहाँ भी संभव हो, अपने पेशेवर सलाहकारों से उचित स्वतंत्र सलाह प्राप्त करने के लिए प्रोत्साहित करती है और पाठक कोई प्रासंगिक कार्रवाई करने के लिए इस प्रकाशन को ऐसी पेशेवर सलाह का स्थानापन्न न मानें या इस पर निर्भर न करें।

© 2013 कंस्ट्रक्शन इंडस्ट्री काउंसिल।

पता : 38/F, COS Centre
56 Tsun Yip Street, Kwun Tong, Kowloon
टेलीफोन : (852) 2100 9000
फैक्स : (852) 2100 9090
ईमेल : enquiry@cic.hk

नं. P-CSS-002-13-H