



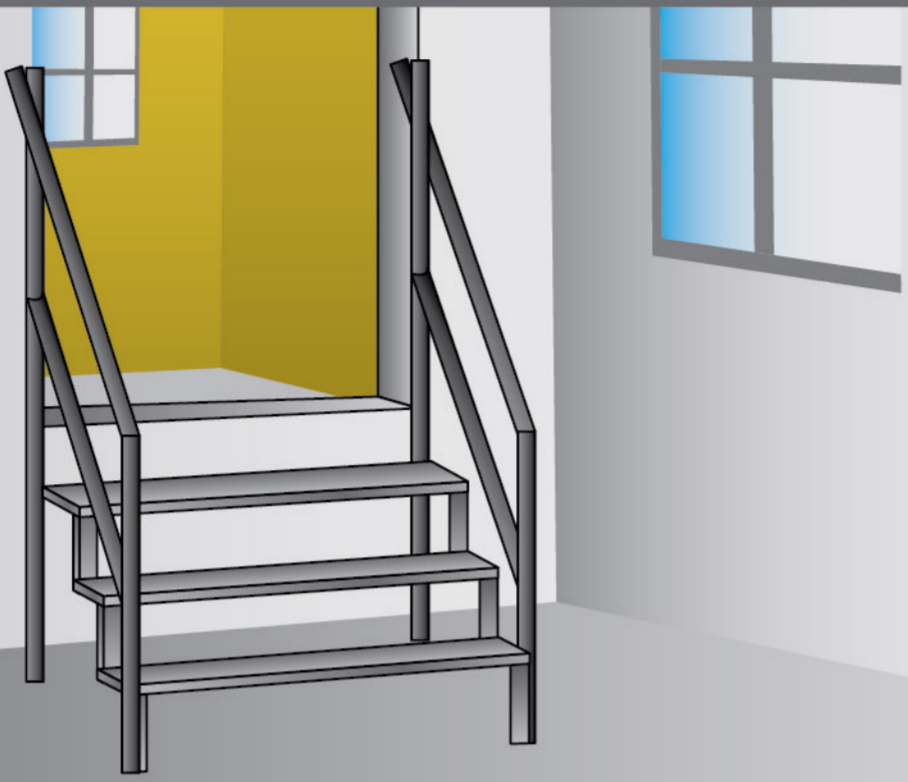
良好的 作業模式



不安全 的作業模式



通往
第2座



提供安全及合適的通道至工作位置



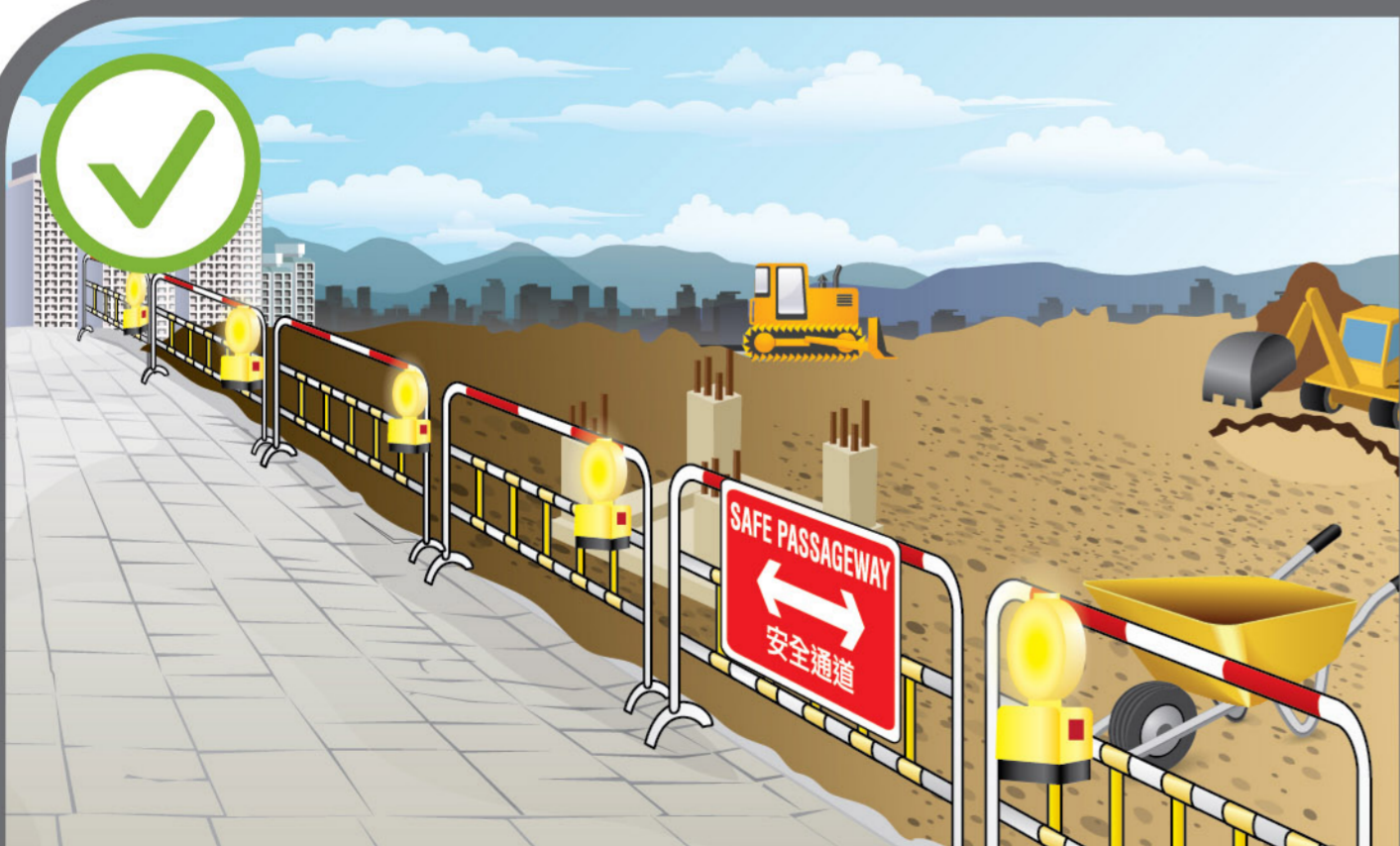
沒有提供合適的通道至工作位置



提供安全及合適的通道至工作位置



沒有提供合適的通道至工作位置



在工地內提供安全及合適的通道



建築物料四處亂放，阻塞通道



免責聲明

儘管議會已盡合理努力以確保本刊物所載列資料均屬準確，惟議會仍鼓勵讀者須在可能的情况下，向其專業顧問尋求適當獨立意見，並且讀者不應將本刊物視作採取任何相關行動之專業意見的替代，亦不應依賴本刊物作所述用途。