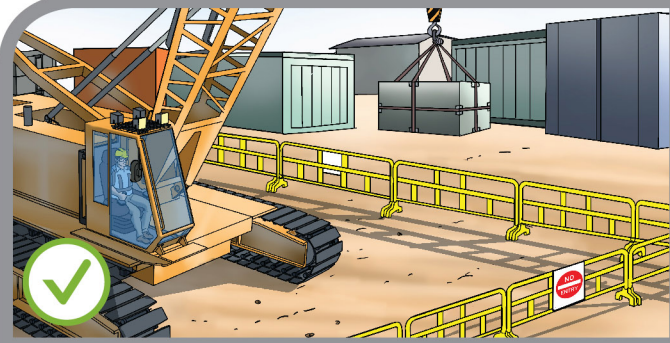




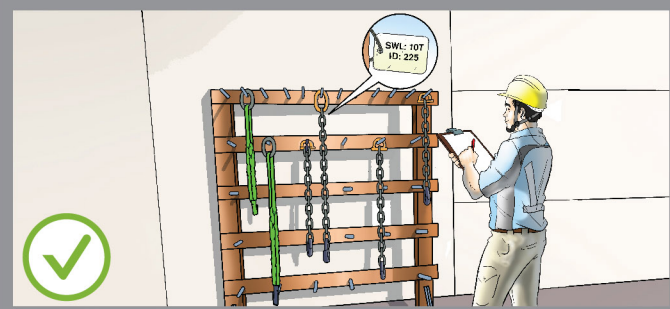
उचित अभ्यासहरू



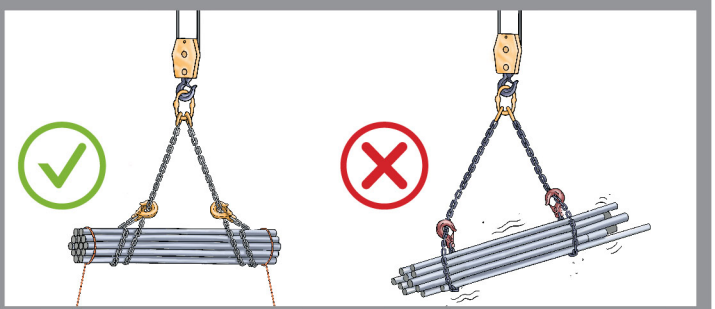
लिफ्टिङ क्षेत्रलाई छेकबारहरूले राम्रोसँग घेनुहोस् तथा बाहिर देखिनेगरी सूचनाहरूले सीमांकन गर्नुहोस् र लिफ्टिङ कार्यको समयमा उक्त क्षेत्र भित्र कुनै पनि व्यक्ति (क्रेन अपरेटर बाहेक) छैन भनेर सुनिश्चित गर्नुहोस् ।



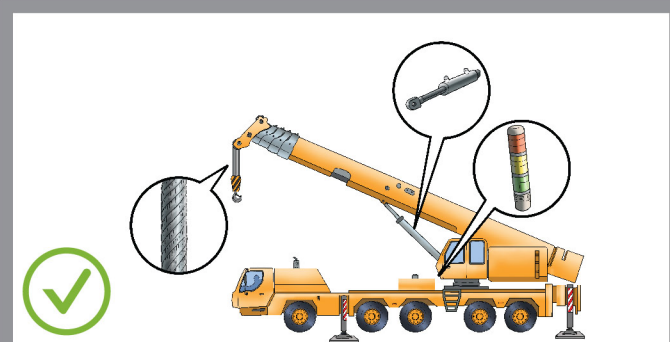
बहु स्लिंग लेगहरूको बीचको कोणको परिणामस्वरूप कुनै पनि बहु स्लिंग लेगको सुरक्षित काम गर्ने भार बढी भएको छैन भनेर सुनिश्चित गर्नुहोस् । माथिल्ला छेउहरूलाई साइला (चेन), रिंग वा पर्याप्त बल भएको लिंक जस्ता साधनहरूले जोडिनेछ ।



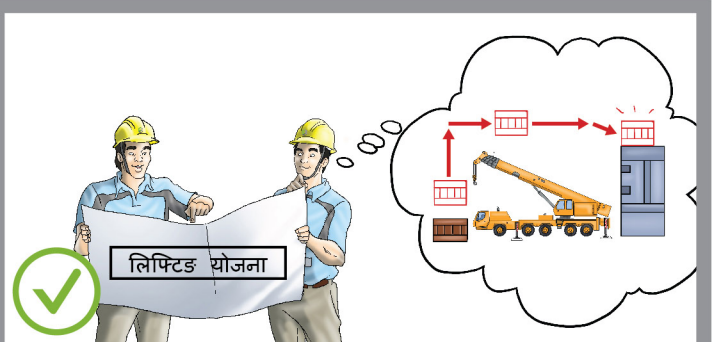
सबै लिफ्टिङ गियरहरू वैध प्रमाणपत्रका साथ उपलब्ध गराइएको छ भनेर सुनिश्चित गर्नुहोस्; जसमा उक्त गियरको सुरक्षित काम गर्ने भार स्पष्टसँग चिह्नित गरिएको र यसलाई अन्य समान गियरबाट छुट्टयाउने उपयुक्त चिह्न लगाइएको हुनुपर्छ । हरेक पटक प्रयोग गर्नुभन्दा पहिला लिफ्टिङ गियरको जाँच गरिनुपर्छ ।



भारहरूलाई ठीक तरिकाले झुण्ड्याउन सक्षम रिगरहरू प्रयोग गर्नुहोस् र हरेक लिफ्टिङ भन्दा पहिला रिगिड तथा भारको स्थिति जाँच गर्नुहोस् । लोडको सबै भागहरू सन्तुलित छन् भनेर सुनिश्चित गर्नुहोस् र लिफ्टिङको समयमा कुनै खुला वस्तु वा लोडलाई फुस्कन वा सर्नबाट रोकन सुरक्षित तरिकाले बाँध्नुहोस् ।



क्रेनको अवस्थाको बारेमा सक्षम व्यक्तिबाट नियमित जाँचहरू गराउनुहोस् जसमा सुरक्षित लिफ्टिङ कार्य सुनिश्चित गर्न सुरक्षा विशेषताहरू, जिब, हाइड्रोलिक सिलिन्डर, तार तथा अटोमेटिक सुरक्षित लोड इन्डिकेटरका जाँचहरू पर्दछन् ।



कामसँग सम्बन्धित जोखिम मूल्याङ्कन सञ्चालन गर्नुहोस्, विस्तृत लिफ्टिङ योजना तथा प्रक्रिया विवरण तयार गर्नुहोस् र तिनीहरूलाई हरेक लिफ्टिङ कार्य भन्दा अगाडि अग्रस्थानमा काम गर्ने कर्मचारीहरूलाई उपलब्ध गराउनुहोस् ।



अस्वीकरण

यस प्रकाशनमा रहेका जानकारीको सत्यता सुनिश्चित गर्न उचित प्रयासहरू गरिएतापनि CIC ले पाठकहरूलाई सम्भव भएसम्म पेशासँग सम्बन्धित सल्लाहकारहरूसँग उपयुक्त स्वतन्त्र सल्लाह खोज्न प्रोत्साहन गर्छ र पाठकहरूले कुनै पनि सम्बद्ध कामहरू गर्दा यस प्रकाशनलाई उक्त पेशा सम्बन्धी सल्लाहको विकल्पको रूपमा लिनु वा निर्भर हुनुहुँदैन ।
© 2017 कन्स्ट्रक्सन इन्डस्ट्री काउन्सिल ।

ठेगाना: 38/F, COS Centre
56 Tsun Yip Street, Kwun Tong, Kowloon
टेलिफोन: (852) 2100 9000
फ्याक्स: (852) 2100 9090
इमेल: enquiry@cic.hk