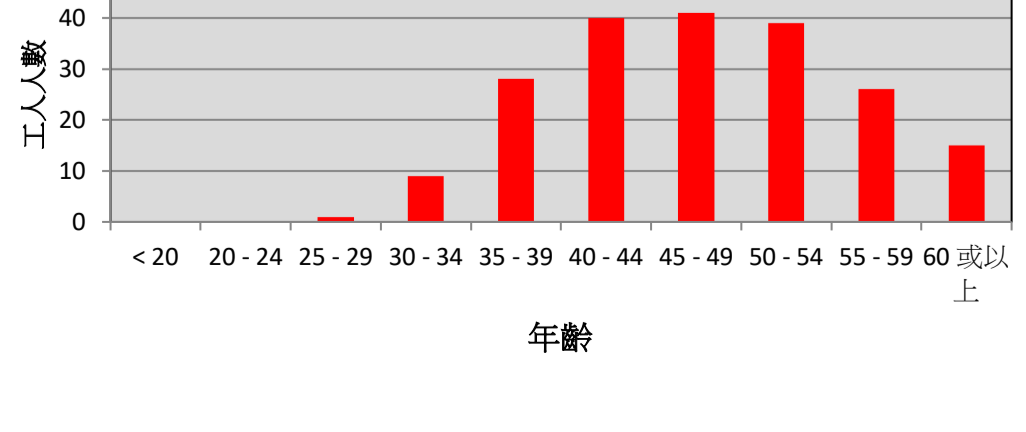
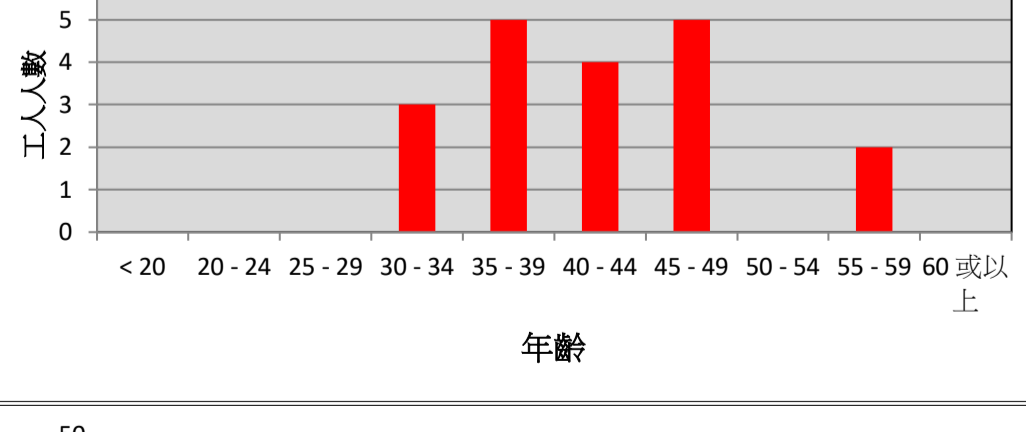
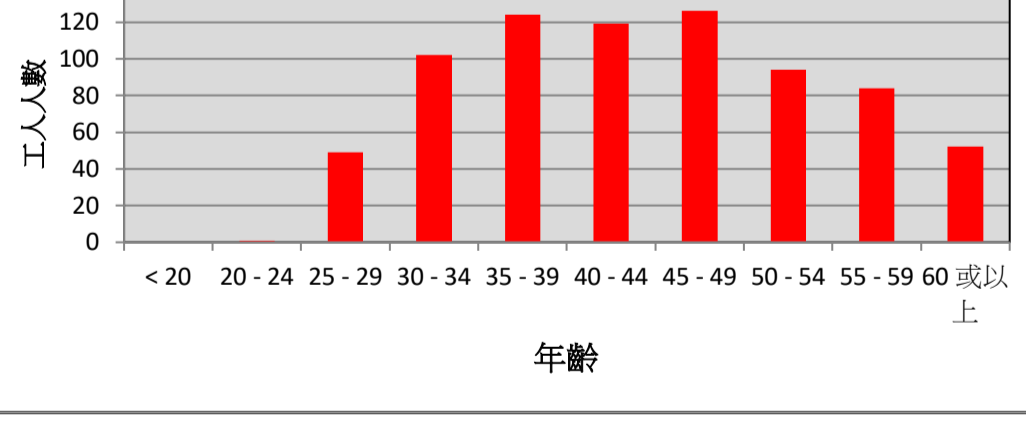
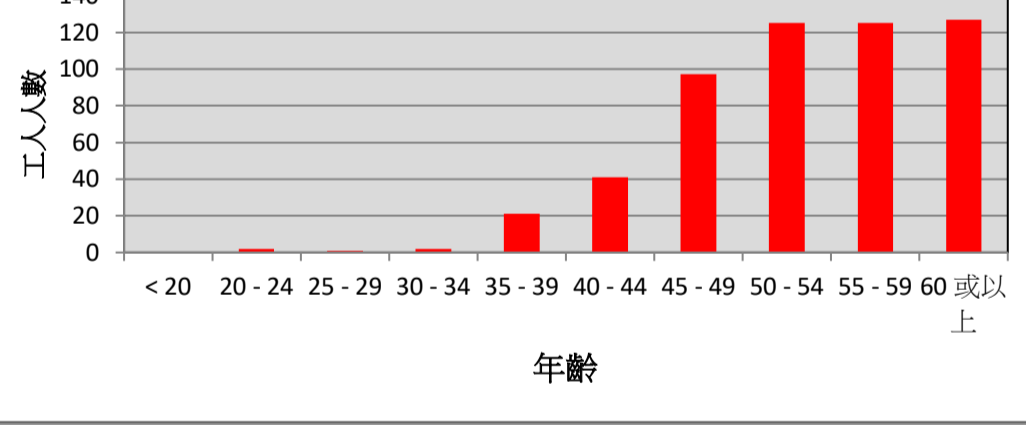
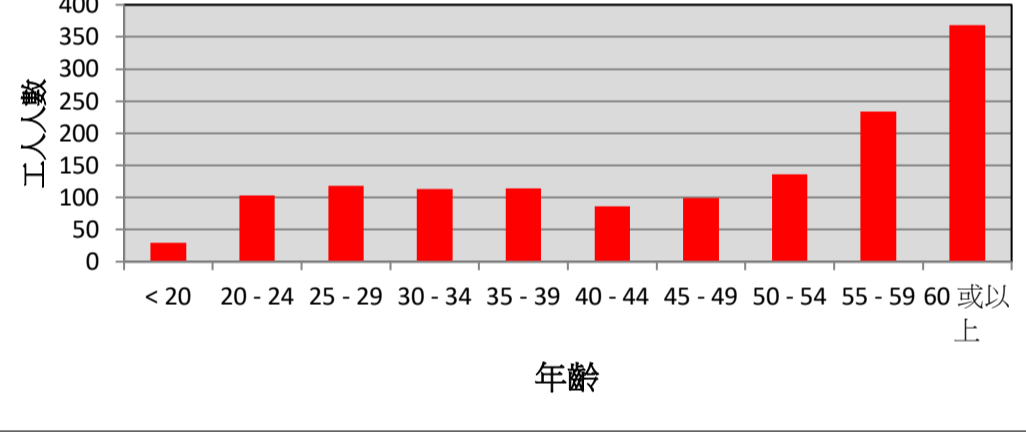
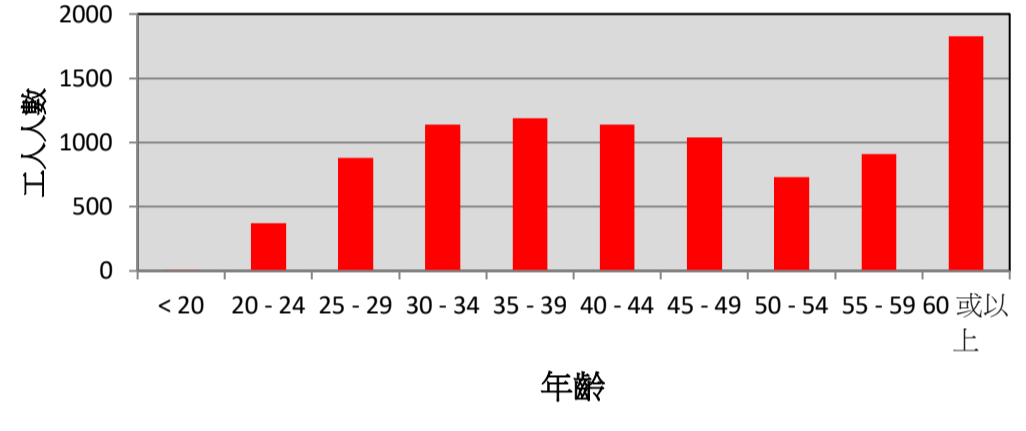
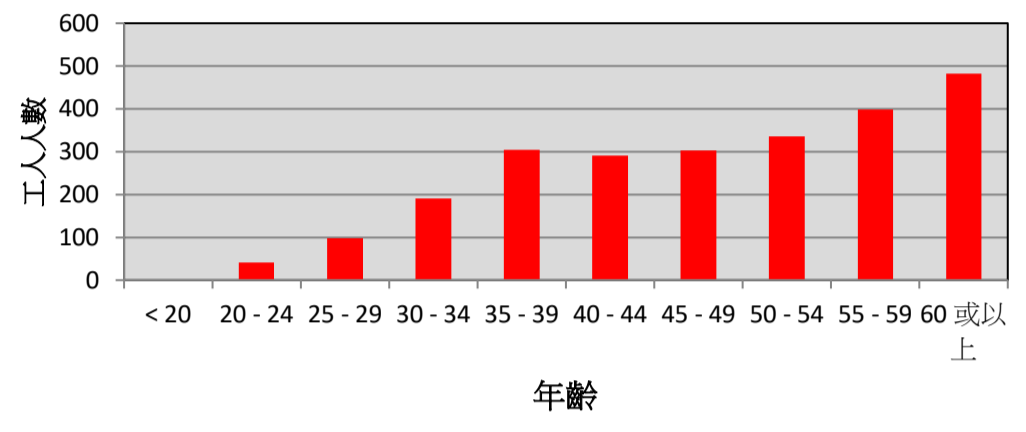
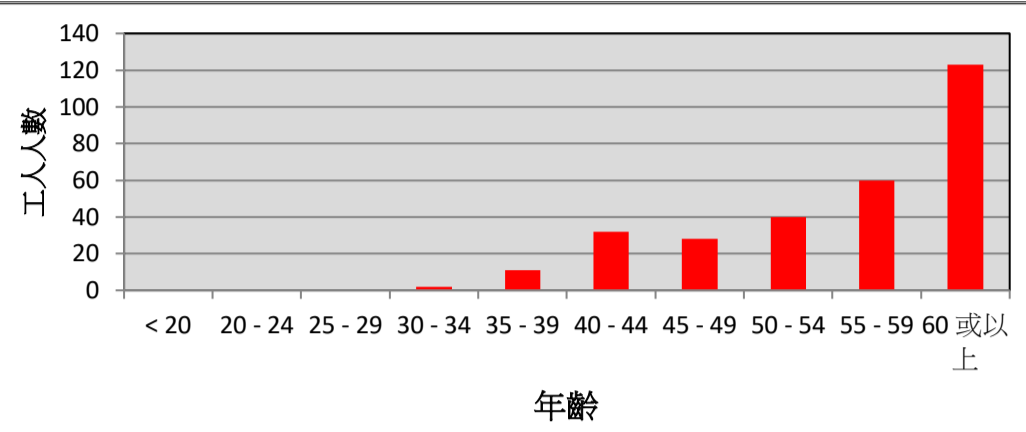
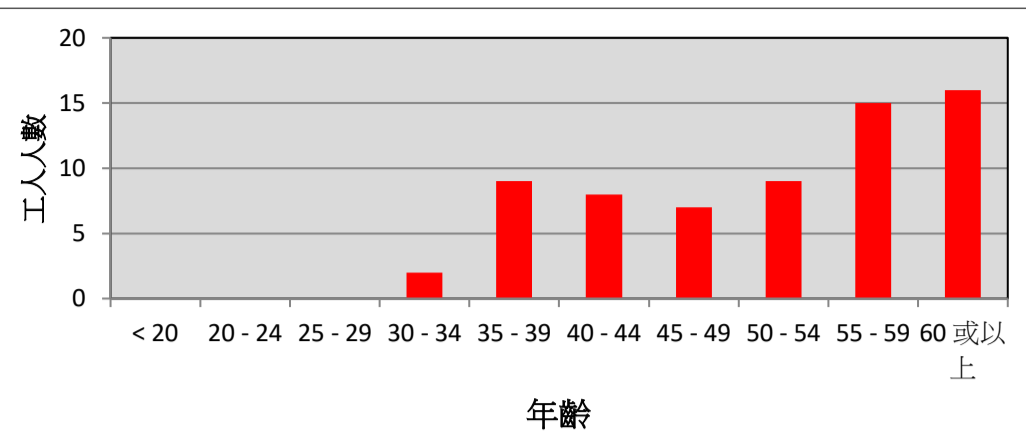
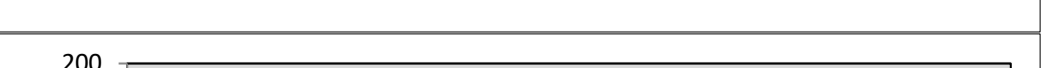
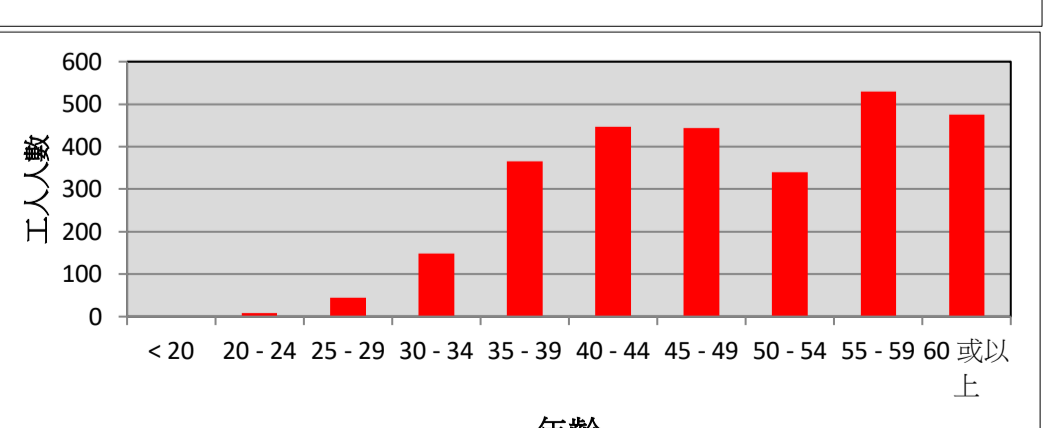
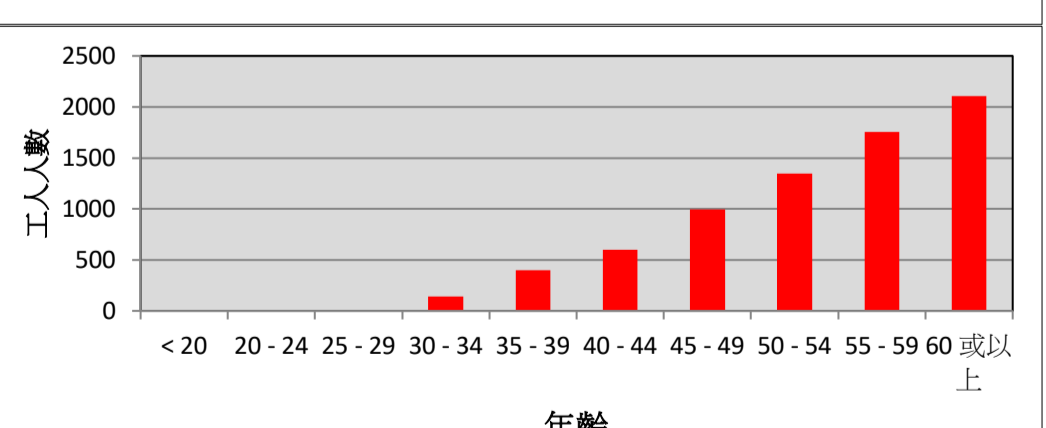
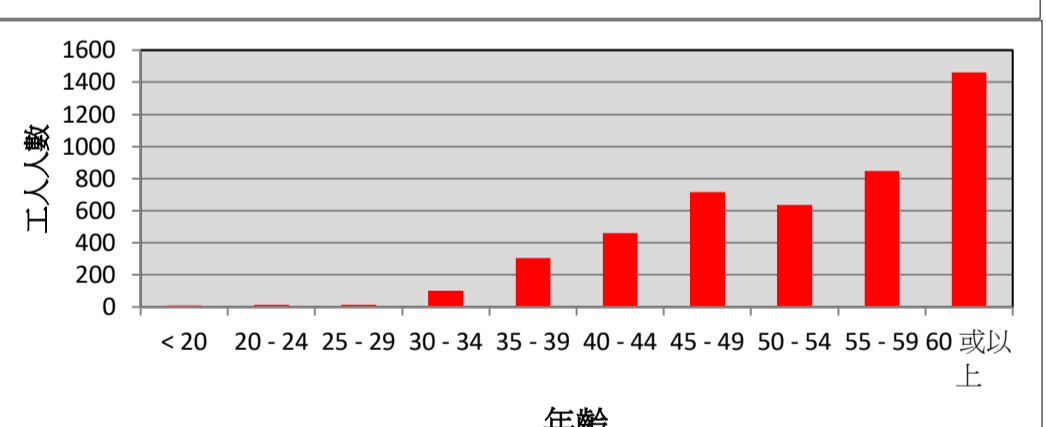
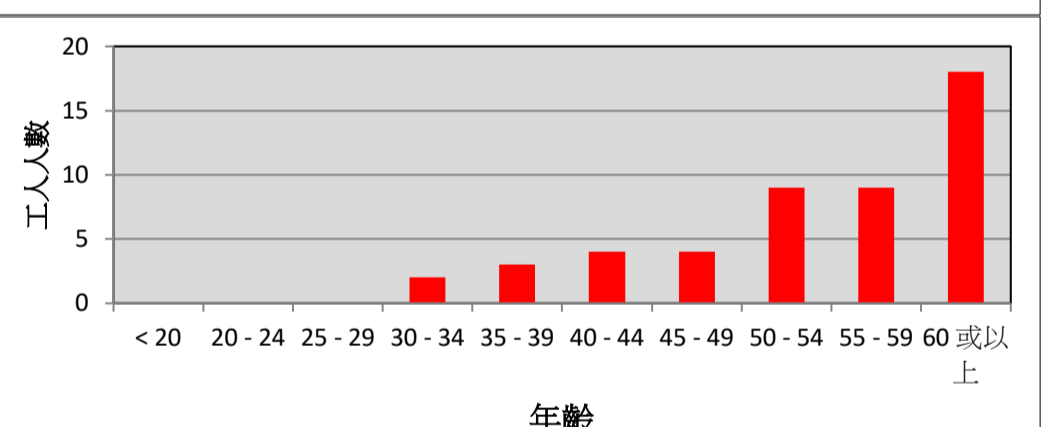
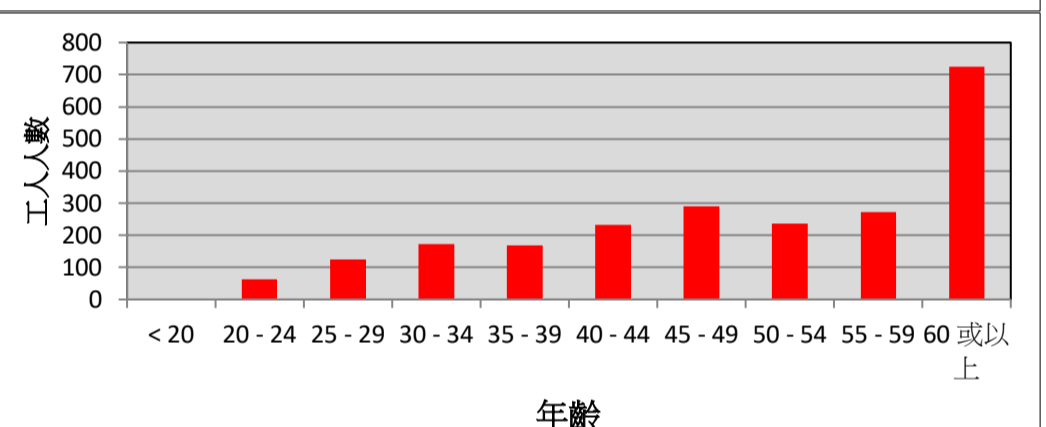
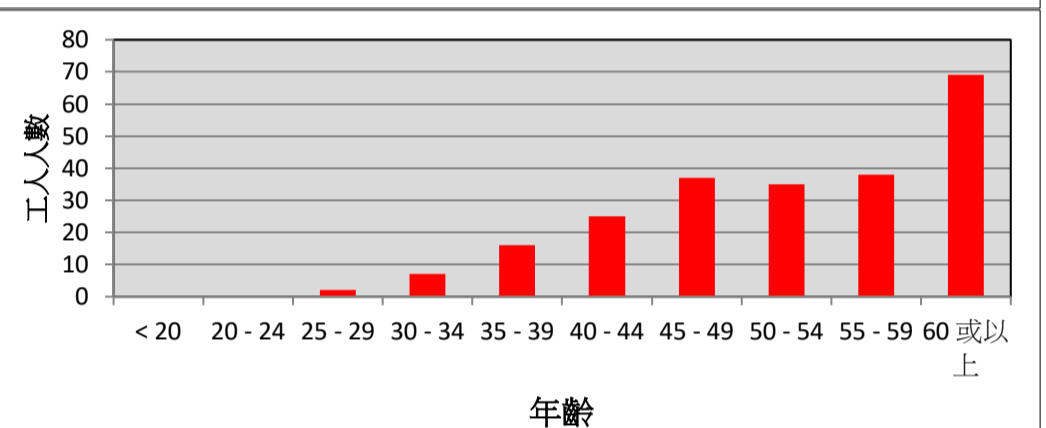
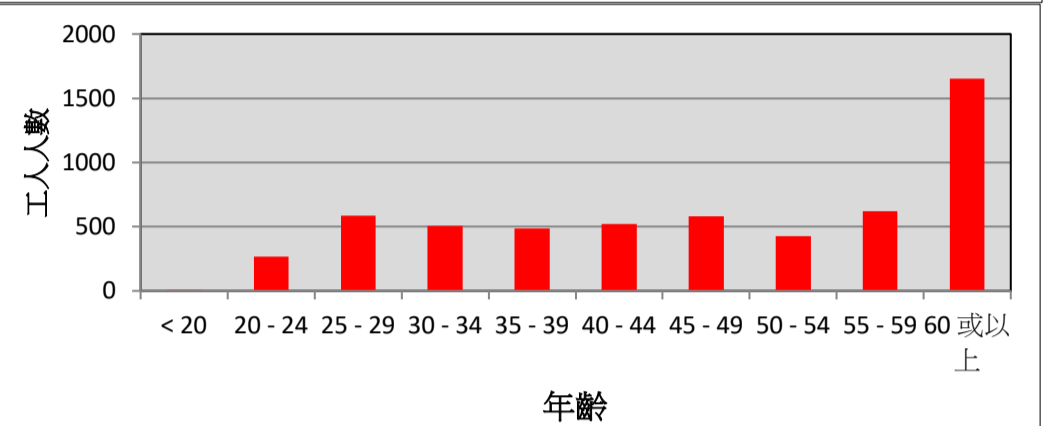
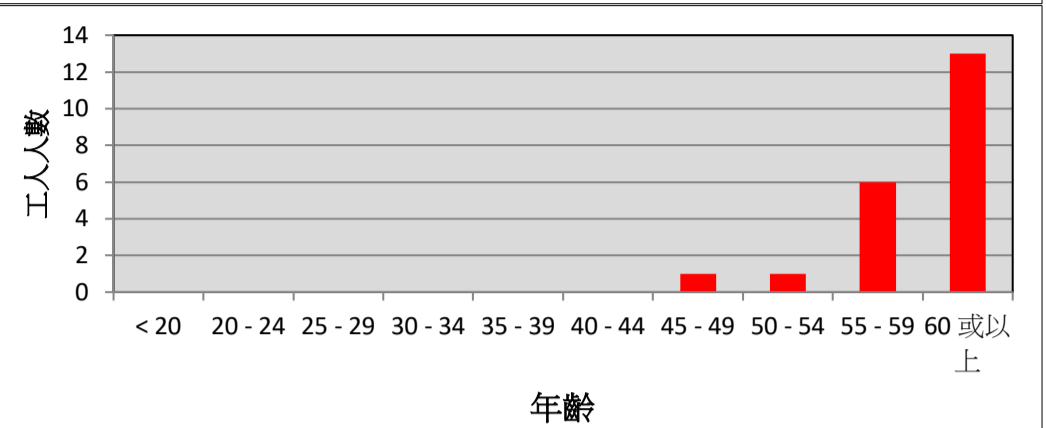
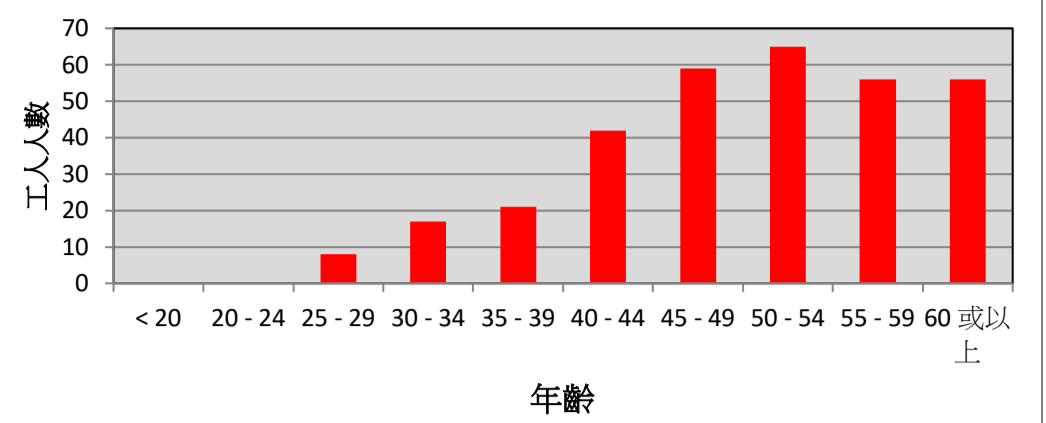


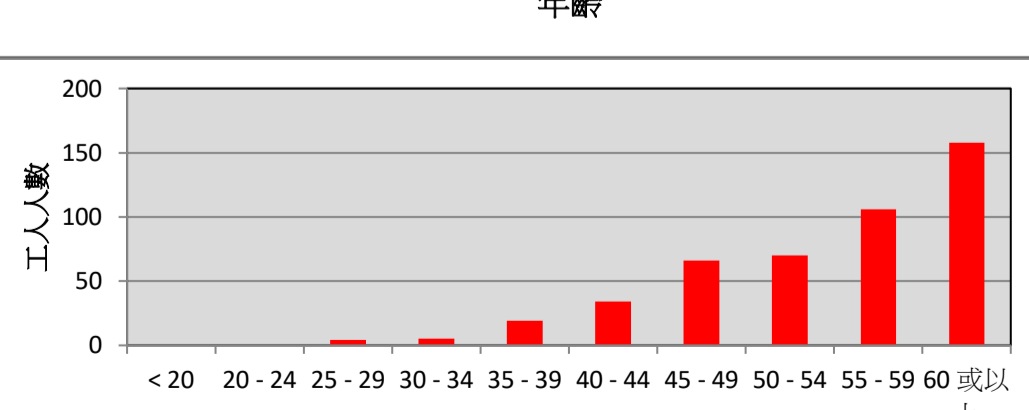
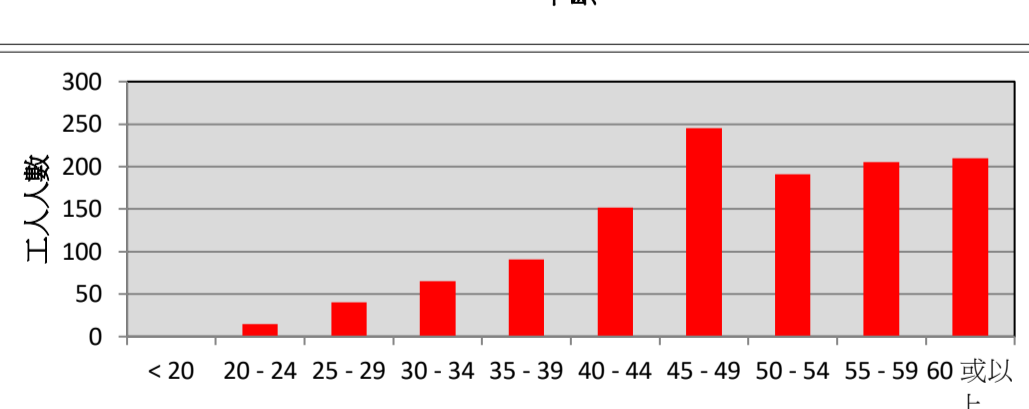
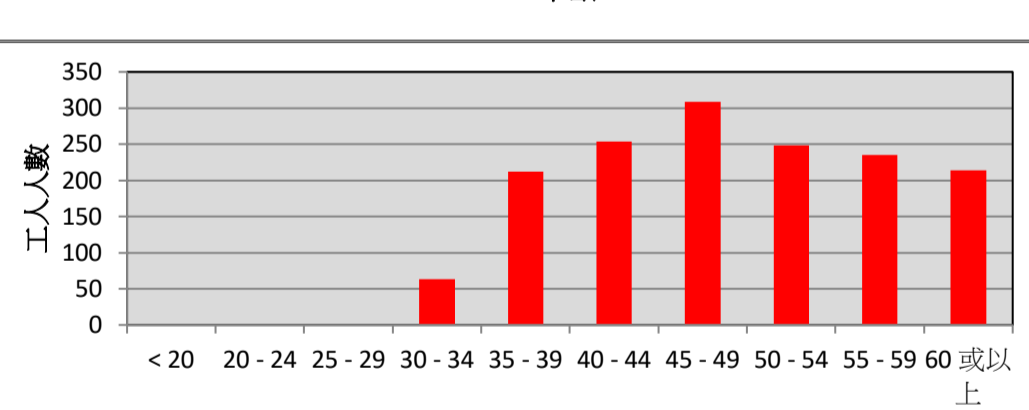
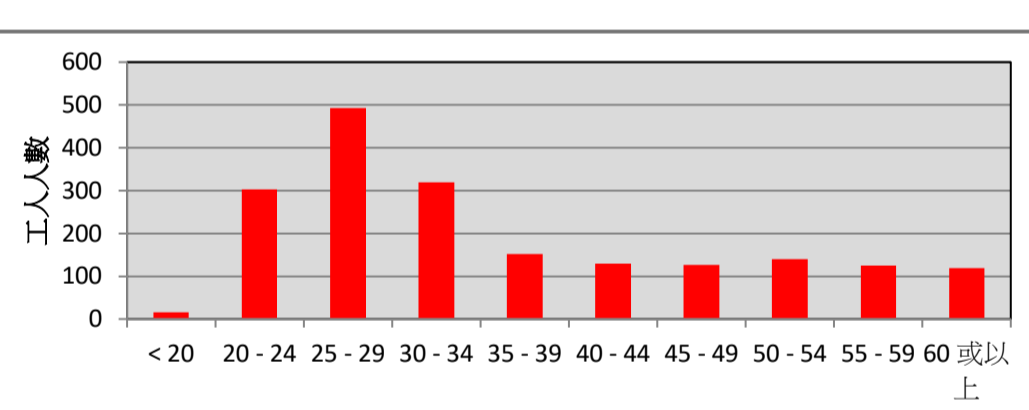
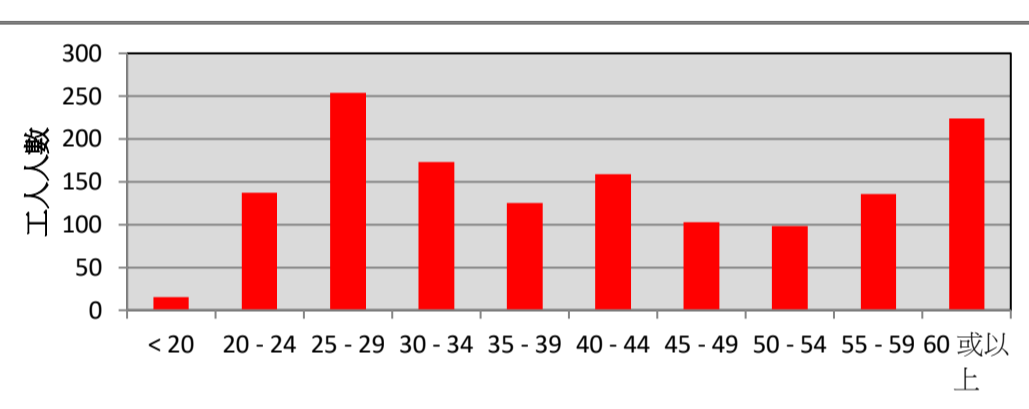
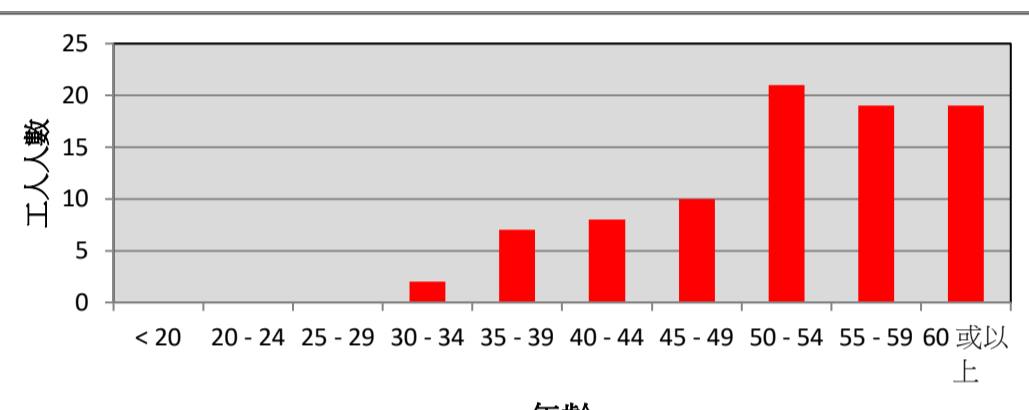
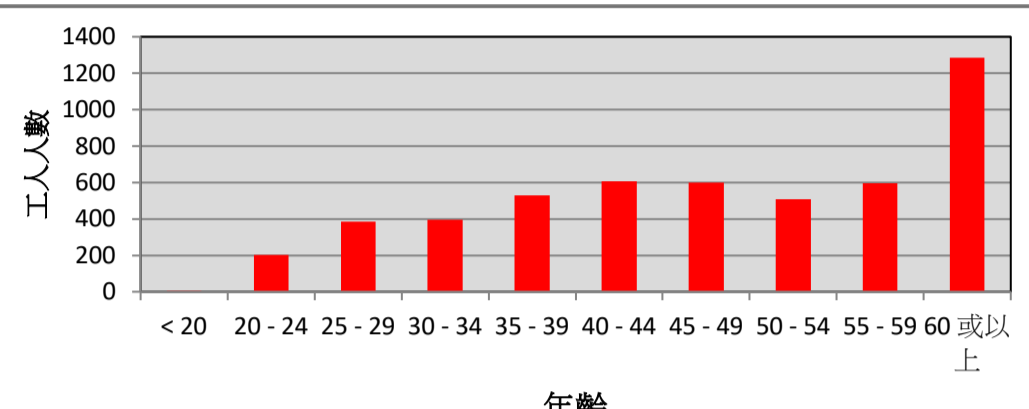
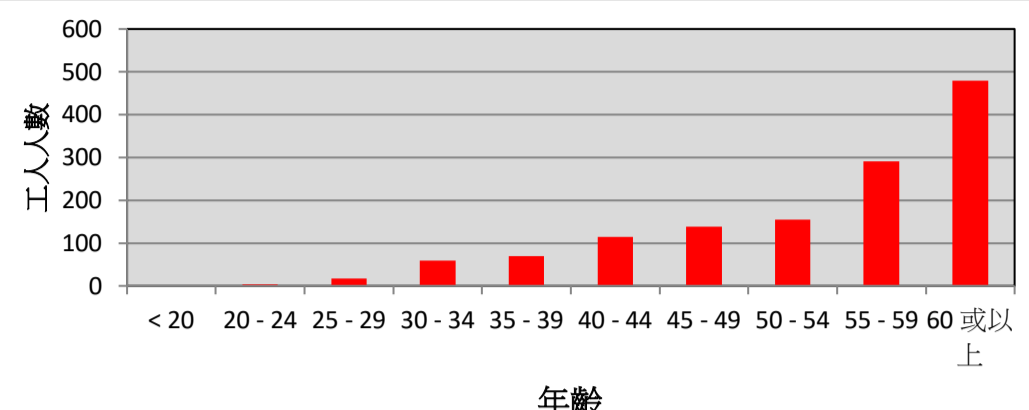
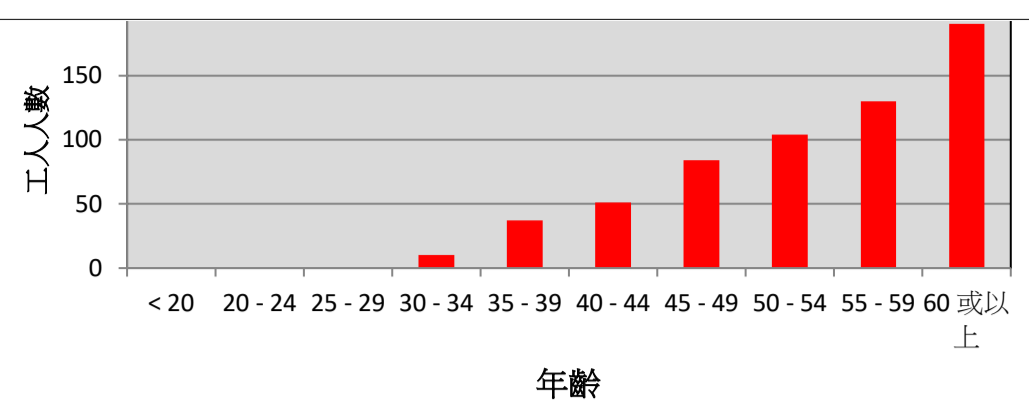
工種	年齡	註冊普通工人	註冊半熟練技工	註冊半熟練技工(臨時)	註冊熟練技工	註冊熟練技工(臨時)	總計
清拆石棉工	<20				0	0	0
	20-24				0	0	0
	25-29				0	0	0
	30-34				2	0	2
	35-39				8	1	9
	40-44				8	0	8
	45-49				7	0	7
	50-54				9	0	9
	55-59				14	1	15
	60或以上				16	0	16
小計				64	2	66	
瀝青工(道路建造)	<20		0	0	0	0	0
	20-24		0	0	0	0	0
	25-29		0	0	0	0	0
	30-34		0	0	2	0	2
	35-39		2	0	9	0	11
	40-44		1	0	31	0	32
	45-49		0	0	28	0	28
	50-54		0	0	38	2	40
	55-59		0	0	60	0	60
	60或以上		0	0	121	2	123
小計			3	0	289	4	296
竹棚工	<20		0	0	0	0	0
	20-24		34	0	7	0	41
	25-29		66	0	32	0	98
	30-34		75	0	115	0	190
	35-39		64	0	241	0	305
	40-44		45	0	246	0	291
	45-49		36	0	265	2	303
	50-54		39	0	291	5	335
	55-59		22	0	375	2	399
	60或以上		24	0	457	2	483
小計		405	0	2029	11	2445	
鋼筋屈紮工	<20		7	0	0	0	7
	20-24		368	0	1	0	369
	25-29		855	0	27	0	882
	30-34		878	0	262	0	1140
	35-39		595	0	589	6	1190
	40-44		465	0	652	24	1141
	45-49		383	0	642	15	1040
	50-54		207	0	513	9	729
	55-59		114	0	791	7	912
	60或以上		65	0	1745	18	1828
小計		3937	0	5222	79	9238	
砌磚工	<20		29	0	0	0	29
	20-24		100	0	3	0	103
	25-29		106	0	12	0	118
	30-34		96	0	17	0	113
	35-39		69	0	44	1	114
	40-44		40	0	46	0	86
	45-49		35	0	59	5	99
	50-54		42	0	89	5	136
	55-59		35	0	195	4	234
	60或以上		49	0	312	7	368
小計		601	0	777	22	1400	
機械設備操作工(建築工地升降機)	<20		0	0	0	0	0
	20-24		0	0	2	0	2
	25-29		0	0	1	0	1
	30-34		0	0	2	0	2
	35-39		0	0	21	0	21
	40-44		0	0	41	0	41
	45-49		0	0	97	0	97
	50-54		0	0	125	0	125
	55-59		0	0	125	0	125
	60或以上		0	0	127	0	127
小計		0	0	541	0	541	
建築物防盜系統技工	<20		0	0	0	0	0
	20-24		1	0	0	0	1
	25-29		26	0	23	0	49
	30-34		36	0	66	0	102
	35-39		30	0	94	0	124
	40-44		16	0	103	0	119
	45-49		14	0	111	1	126
	50-54		7	0	87	0	94
	55-59		4	0	80	0	84
	60或以上		7	0	45	0	52
小計		141	0	609	1	751	
強電流電纜接駁技工(無通電電纜)	<20		0	0	0	0	0
	20-24		0	0	0	0	0
	25-29		0	0	0	0	0
	30-34		0	0	3	0	3
	35-39		0	0	5	0	5
	40-44		0	0	4	0	4
	45-49		0	0	5	0	5
	50-54		0	0	0	0	0
	55-59		0	0	2	0	2
	60或以上		0	0	0	0	0
小計		0	0	19	0	19	
強電流電纜接駁技工(低壓)	<20				0	0	0
	20-24				0	0	0
	25-29				1	0	1
	30-34				9	0	9
	35-39				28	0	28
	40-44				40	0	40
	45-49				41	0	41
	50-54				39	0	39
	55-59				26	0	26
	60或以上				15	0	15



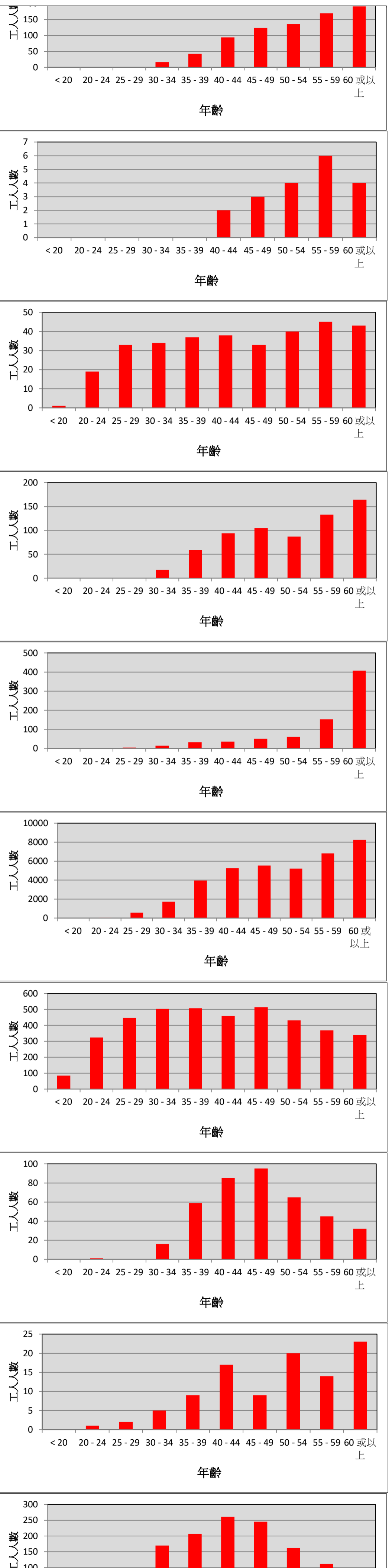
工種	年齡	註冊普通工人	註冊半熟練技工	註冊半熟練技工(臨時)	註冊熟練技工	註冊熟練技工(臨時)	總計
強電流電纜接駁技工	小計				199	0	199
	< 20				0	0	0
	20 - 24				0	0	0
	25 - 29				8	0	8
	30 - 34				17	0	17
	35 - 39				21	0	21
	40 - 44				42	0	42
	45 - 49				59	0	59
	50 - 54				65	0	65
	55 - 59				56	0	56
	60 或以上				56	0	56
木工(護木)	小計				324	0	324
	< 20				0	0	0
	20 - 24				0	0	0
	25 - 29				0	0	0
	30 - 34				0	0	0
	35 - 39				0	0	0
	40 - 44				0	0	0
	45 - 49				1	0	1
	50 - 54				1	0	1
	55 - 59				6	0	6
	60 或以上				13	0	13
木模板工(樓宇工程)	小計				21	0	21
	< 20		6	0	0	0	6
	20 - 24		259	0	10	0	269
	25 - 29		528	0	59	0	587
	30 - 34		399	0	106	0	505
	35 - 39		325	0	155	6	486
	40 - 44		268	0	221	30	519
	45 - 49		274	0	263	45	582
	50 - 54		167	0	223	37	427
	55 - 59		105	0	482	33	620
	60 或以上		126	0	1459	69	1654
木模板工(樓宇工程)(拆板)	小計		2457	0	2978	220	5655
	< 20				0	0	0
	20 - 24				0	0	0
	25 - 29				2	0	2
	30 - 34				7	0	7
	35 - 39				16	0	16
	40 - 44				25	0	25
	45 - 49				37	0	37
	50 - 54				35	0	35
	55 - 59				38	0	38
	60 或以上				69	0	69
木模板工(土木工程)	小計				229	0	229
	< 20		1	0	0	0	1
	20 - 24		53	0	9	0	62
	25 - 29		100	0	25	0	125
	30 - 34		125	0	48	0	173
	35 - 39		110	0	57	2	169
	40 - 44		113	0	114	6	233
	45 - 49		130	0	151	10	291
	50 - 54		86	0	147	4	237
	55 - 59		73	0	200	0	273
	60 或以上		103	0	608	13	724
木模板工(土木工程)(拆板)	小計		894	0	1359	35	2288
	< 20				0	0	0
	20 - 24				0	0	0
	25 - 29				0	0	0
	30 - 34				2	0	2
	35 - 39				3	0	3
	40 - 44				4	0	4
	45 - 49				4	0	4
	50 - 54				9	0	9
	55 - 59				9	0	9
	60 或以上				18	0	18
木模板工(全科)	小計				49	0	49
	< 20		8	0	0	0	8
	20 - 24		15	0	0	0	15
	25 - 29		8	0	5	0	13
	30 - 34		3	0	100	0	103
	35 - 39		3	0	304	0	307
	40 - 44		3	0	457	0	460
	45 - 49		2	0	714	0	716
	50 - 54		3	0	633	0	636
	55 - 59		3	0	844	0	847
	60 或以上		4	0	1458	0	1462
泥水工(全科)	小計		52	0	4515	0	4567
	< 20		0	0	0	0	0
	20 - 24		0	0	0	0	0
	25 - 29		0	0	0	0	0
	30 - 34		0	0	141	0	141
	35 - 39		0	0	397	0	397
	40 - 44		0	0	597	0	597
	45 - 49		0	0	995	0	995
	50 - 54		0	0	1349	0	1349
	55 - 59		0	0	1752	0	1752
	60 或以上		0	0	2105	0	2105
電訊系統裝配工	小計		0	0	7336	0	7336
	< 20		0	0	0	0	0
	20 - 24		8	0	0	0	8
	25 - 29		40	0	4	0	44
	30 - 34		53	0	95	0	148
	35 - 39		78	0	287	1	366
	40 - 44		65	0	382	0	447
	45 - 49		18	0	424	1	443
	50 - 54		10	0	330	0	340
	55 - 59		10	0	519	0	529
	60 或以上		6	0	470	0	476
混凝土及灌漿工(全科)	小計		288	0	2511	2	2801
< 20				0	0	0	



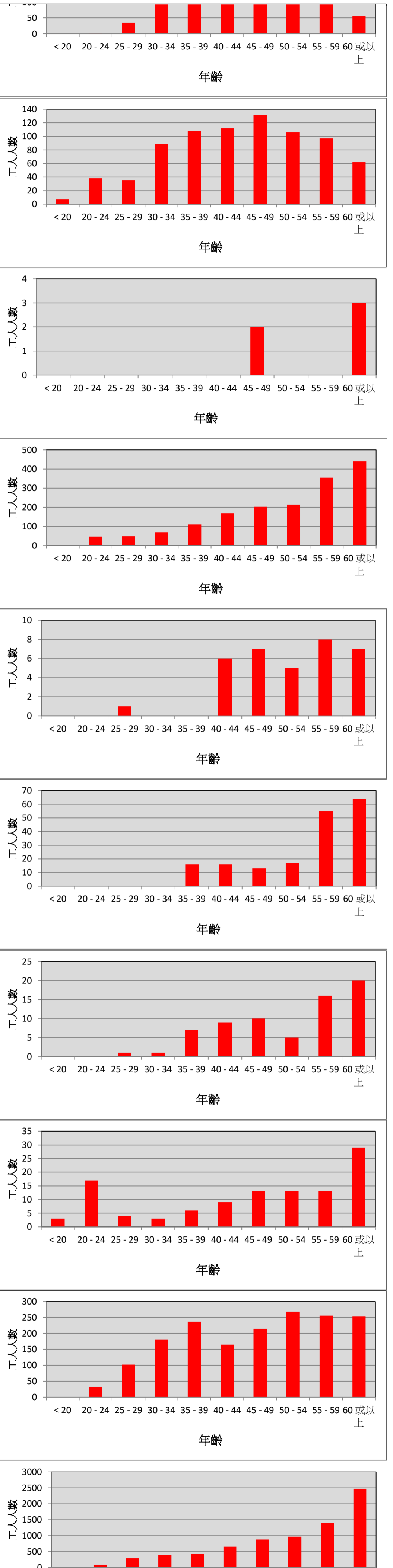
工種	年齡	註冊普通工人	註冊半熟練技工	註冊半熟練技工(臨時)	註冊熟練技工	註冊熟練技工(臨時)	總計
	20-24				0	0	0
	25-29				0	0	0
	30-34				10	0	10
	35-39				37	0	37
	40-44				51	0	51
	45-49				84	0	84
	50-54				104	0	104
	55-59				130	0	130
	60或以上				190	0	190
小計				606	0	606	
混凝土修補工(混凝土剝落)	<20				0	0	0
	20-24				3	0	3
	25-29				17	0	17
	30-34				59	0	59
	35-39				69	0	69
	40-44				114	0	114
	45-49				137	2	139
	50-54				155	0	155
	55-59				291	0	291
60或以上				477	3	480	
小計				1322	5	1327	
混凝土工	<20		6	0	0	0	6
	20-24		200	0	2	0	202
	25-29		376	0	10	0	386
	30-34		348	0	48	0	396
	35-39		409	0	118	3	530
	40-44		435	0	168	3	606
	45-49		372	0	215	12	599
	50-54		231	0	262	16	509
	55-59		157	0	426	12	595
60或以上		281	0	986	18	1285	
小計		2815	0	2235	64	5114	
建造貨運車輛駕駛員(全科)	<20				0	0	0
	20-24				0	0	0
	25-29				0	0	0
	30-34				2	0	2
	35-39				7	0	7
	40-44				8	0	8
	45-49				10	0	10
	50-54				21	0	21
	55-59				19	0	19
60或以上				19	0	19	
小計				86	0	86	
建造機械技工	<20		15	0	0	0	15
	20-24		126	0	11	0	137
	25-29		180	0	74	0	254
	30-34		105	0	68	0	173
	35-39		14	0	109	2	125
	40-44		5	0	153	1	159
	45-49		3	0	100	0	103
	50-54		3	0	94	1	98
	55-59		1	0	134	1	136
60或以上		6	0	216	2	224	
小計		458	0	959	7	1424	
控制板裝配工	<20		16	0	0	0	16
	20-24		295	0	8	0	303
	25-29		477	0	15	0	492
	30-34		267	0	52	0	319
	35-39		53	0	99	0	152
	40-44		34	0	96	0	130
	45-49		23	0	102	1	126
	50-54		27	0	113	0	140
	55-59		25	0	100	0	125
60或以上		19	0	100	0	119	
小計		1236	0	685	1	1922	
幕牆及玻璃工(全科)	<20		0	0	0	0	0
	20-24		0	0	0	0	0
	25-29		0	0	0	0	0
	30-34		0	0	63	0	63
	35-39		0	0	212	0	212
	40-44		0	0	254	0	254
	45-49		0	0	309	0	309
	50-54		0	0	248	0	248
	55-59		0	0	235	0	235
60或以上		0	0	214	0	214	
小計		0	0	1535	0	1535	
幕牆工	<20		0	0	0	0	0
	20-24		14	0	1	0	15
	25-29		28	0	12	0	40
	30-34		19	0	46	0	65
	35-39		17	0	74	0	91
	40-44		9	0	135	8	152
	45-49		12	0	227	6	245
	50-54		5	0	183	3	191
	55-59		7	0	192	6	205
60或以上		1	0	208	1	210	
小計		112	0	1078	24	1214	
拆卸工(建築物)	<20				0	0	0
	20-24				0	0	0
	25-29				4	0	4
	30-34				5	0	5
	35-39				18	1	19
	40-44				33	1	34
	45-49				62	4	66
	50-54				68	2	70
	55-59				105	1	106
60或以上				156	2	158	
小計				451	11	462	
拆卸工(全科)	<20				0	0	0
	20-24				0	0	0
	25-29				0	0	0



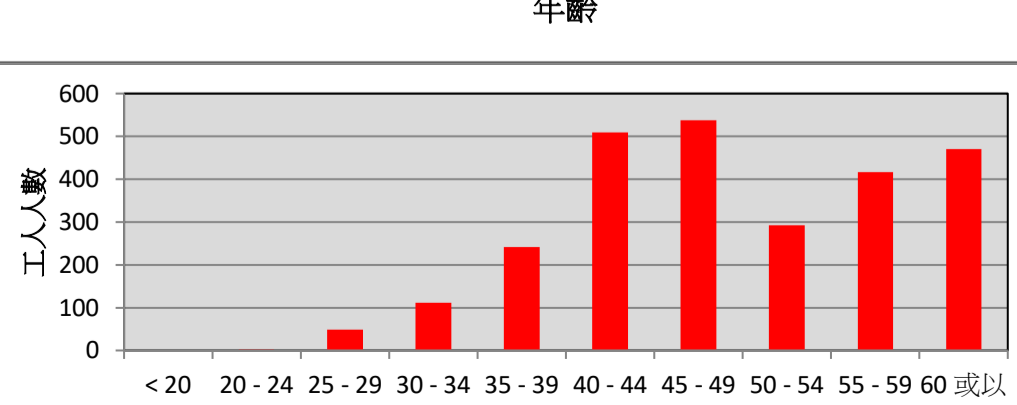
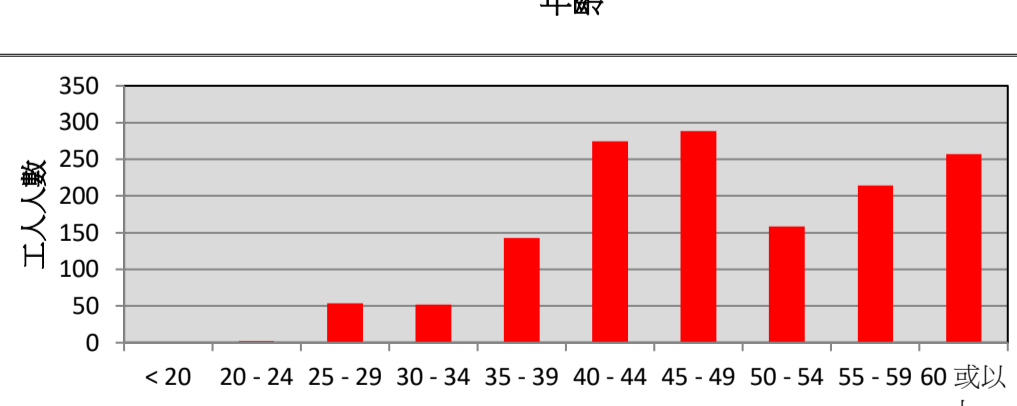
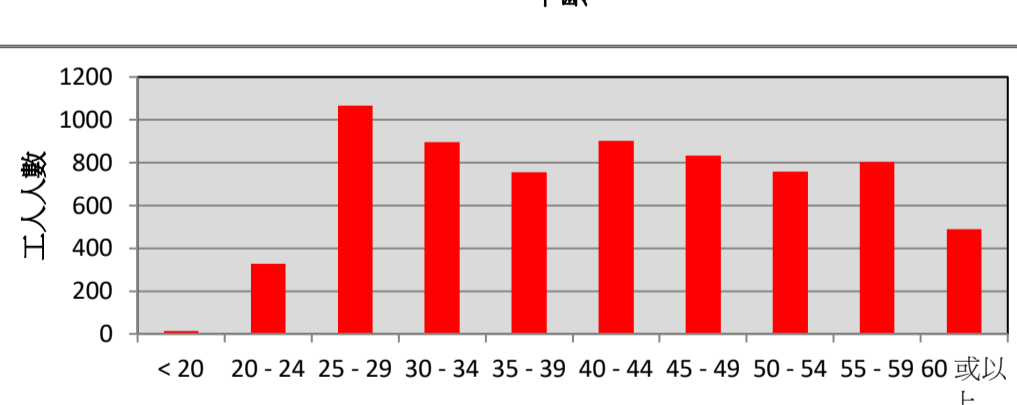
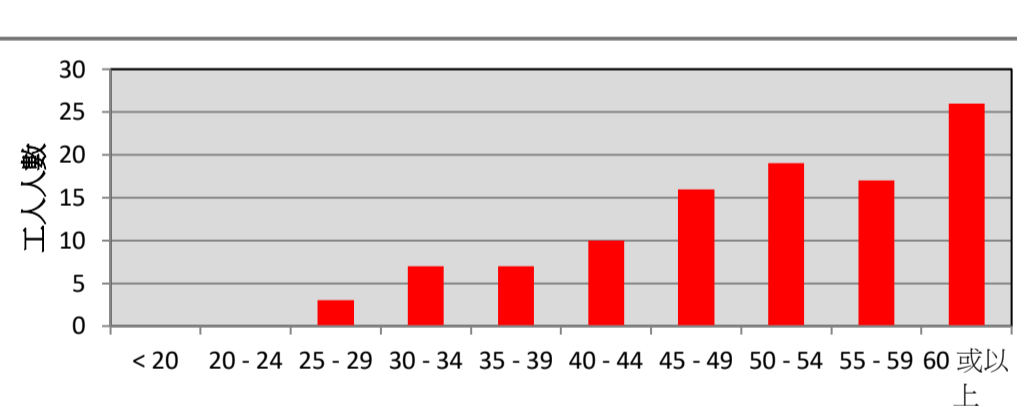
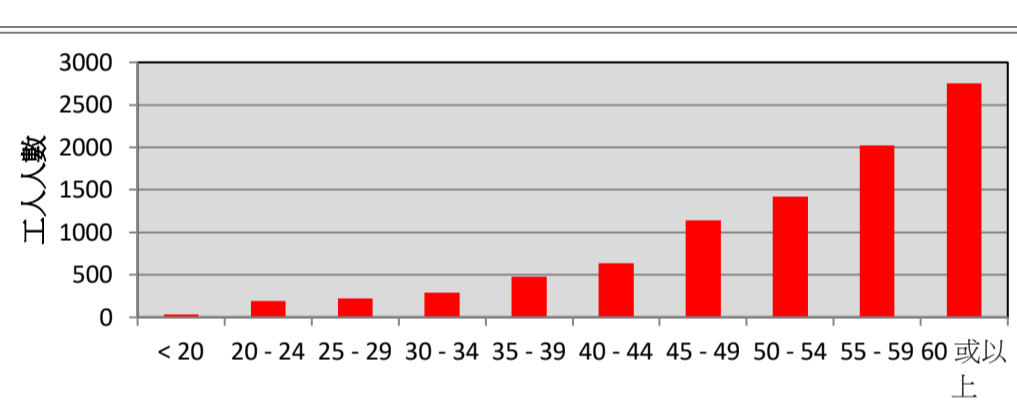
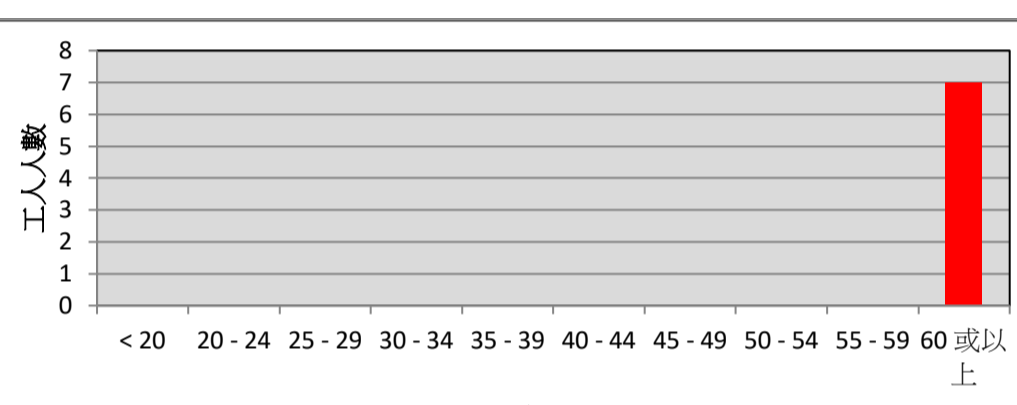
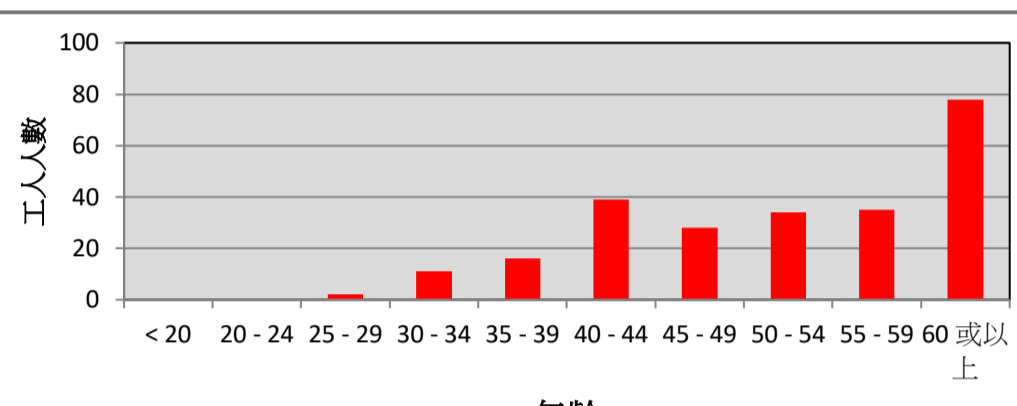
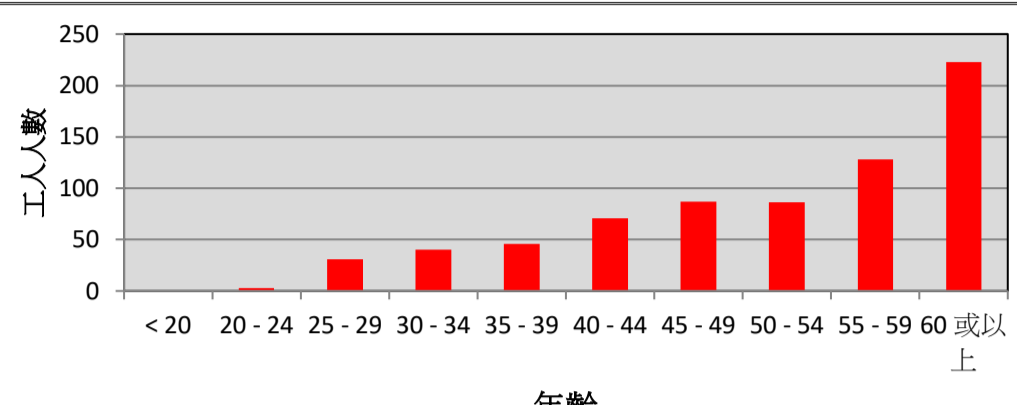
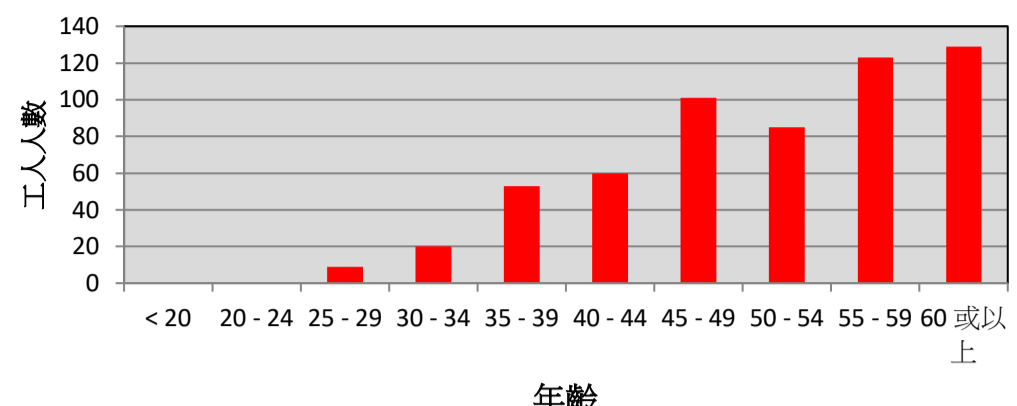
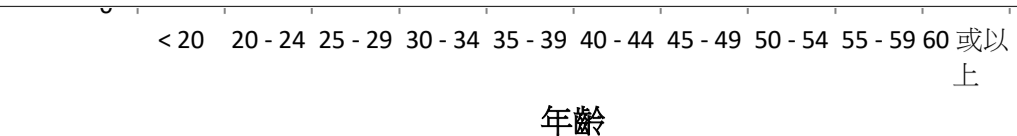
工種	年齡	註冊普通工人	註冊半熟練技工	註冊半熟練技工(臨時)	註冊熟練技工	註冊熟練技工(臨時)	總計
	30 - 34				16	0	16
	35 - 39				42	0	42
	40 - 44				94	0	94
	45 - 49				124	0	124
	50 - 54				136	0	136
	55 - 59				169	0	169
	60 或以上				260	0	260
	小計				841	0	841
拆卸工(違例建築工程)	< 20				0	0	0
	20 - 24				0	0	0
	25 - 29				0	0	0
	30 - 34				0	0	0
	35 - 39				0	0	0
	40 - 44				2	0	2
	45 - 49				3	0	3
	50 - 54				4	0	4
	55 - 59				6	0	6
	60 或以上				4	0	4
	小計				19	0	19
潛水員(建造工作)	< 20				1		1
	20 - 24				19		19
	25 - 29				33		33
	30 - 34				34		34
	35 - 39				37		37
	40 - 44				38		38
	45 - 49				33		33
	50 - 54				40		40
	55 - 59				45		45
	60 或以上				43		43
	小計				323		323
地渠及喉管工(全科)	< 20				0	0	0
	20 - 24				0	0	0
	25 - 29				0	0	0
	30 - 34				17	0	17
	35 - 39				59	0	59
	40 - 44				94	0	94
	45 - 49				105	0	105
	50 - 54				87	0	87
	55 - 59				133	0	133
	60 或以上				164	0	164
	小計				659	0	659
地渠工	< 20		0	0	0	0	0
	20 - 24		0	0	0	0	0
	25 - 29		3	0	1	0	4
	30 - 34		4	0	10	0	14
	35 - 39		4	0	28	1	33
	40 - 44		4	0	32	0	36
	45 - 49		7	0	44	0	51
	50 - 54		5	0	55	1	61
	55 - 59		6	0	147	0	153
	60 或以上		20	0	385	2	407
	小計		53	0	702	4	759
電氣裝配工	< 20				0		0
	20 - 24				10		10
	25 - 29				560		560
	30 - 34				1708		1708
	35 - 39				3962		3962
	40 - 44				5263		5263
	45 - 49				5544		5544
	50 - 54				5219		5219
	55 - 59				6829		6829
	60 或以上				8243		8243
	小計				37338		37338
電氣佈線工	< 20		85	0	0	0	85
	20 - 24		322	0	2	0	324
	25 - 29		438	0	9	0	447
	30 - 34		348	0	155	0	503
	35 - 39		178	0	327	2	507
	40 - 44		131	0	326	2	459
	45 - 49		171	0	342	1	514
	50 - 54		147	0	282	2	431
	55 - 59		115	0	252	2	369
	60 或以上		138	0	199	1	338
	小計		2073	0	1894	10	3977
電子設備技工(建造工作)(全科)	< 20		0	0	0	0	0
	20 - 24		0	0	1	0	1
	25 - 29		0	0	0	0	0
	30 - 34		1	0	15	0	16
	35 - 39		0	0	59	0	59
	40 - 44		1	0	84	0	85
	45 - 49		0	0	95	0	95
	50 - 54		0	0	65	0	65
	55 - 59		0	0	45	0	45
	60 或以上		0	0	32	0	32
	小計		2	0	396	0	398
自動梯技工	< 20				0		0
	20 - 24				1		1
	25 - 29				2		2
	30 - 34				5		5
	35 - 39				9		9
	40 - 44				17		17
	45 - 49				9		9
	50 - 54				20		20
	55 - 59				14		14
	60 或以上				23		23
	小計				100		100
假天花工	< 20		0	0	0	0	0
	20 - 24		0	0	3	0	3
	25 - 29		9	0	26	0	35
	30 - 34		2	0	168	0	170
	35 - 39		4	0	203	0	207



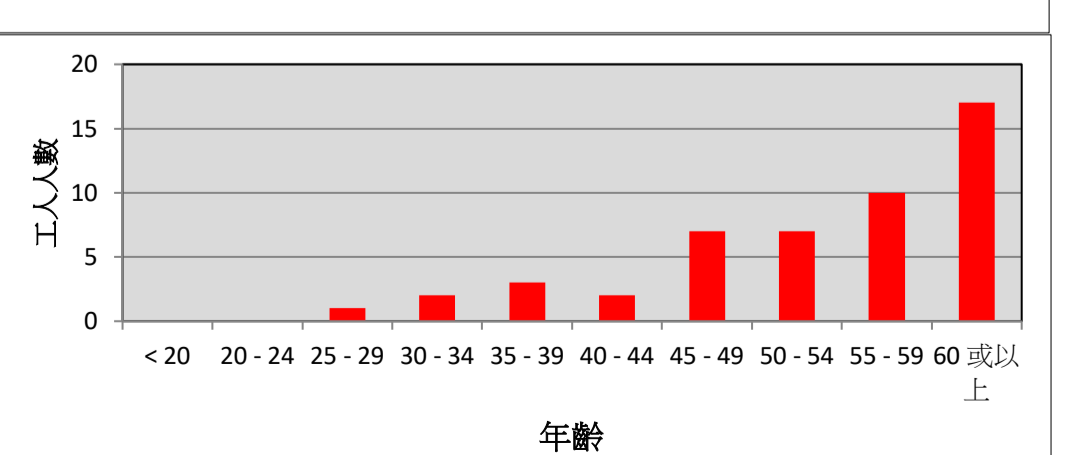
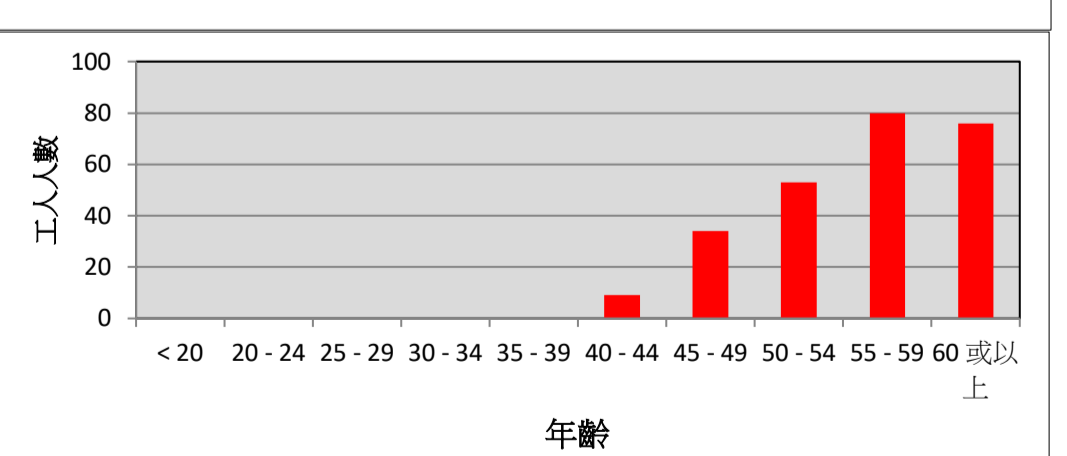
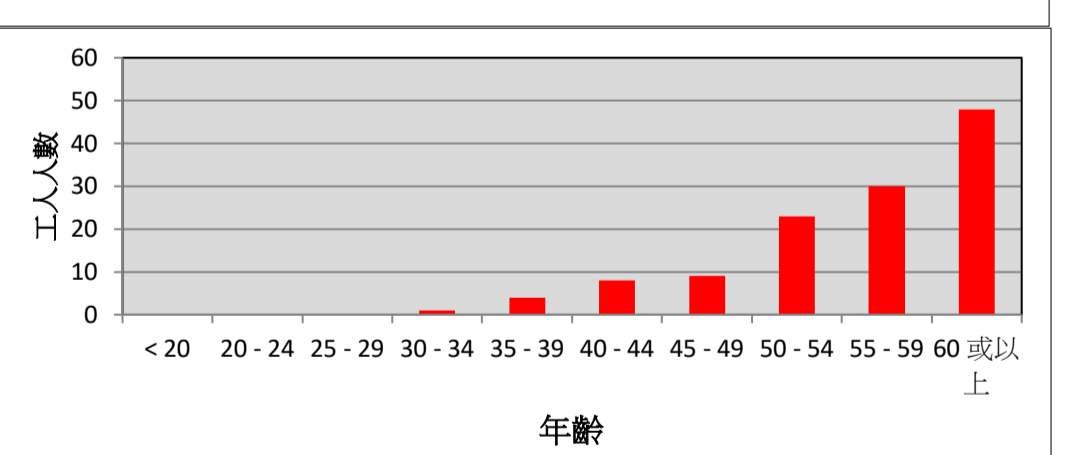
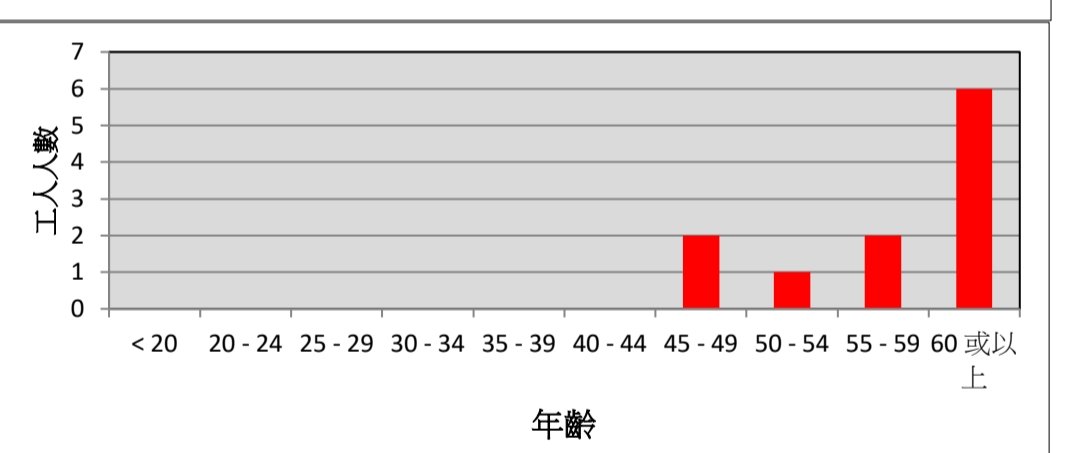
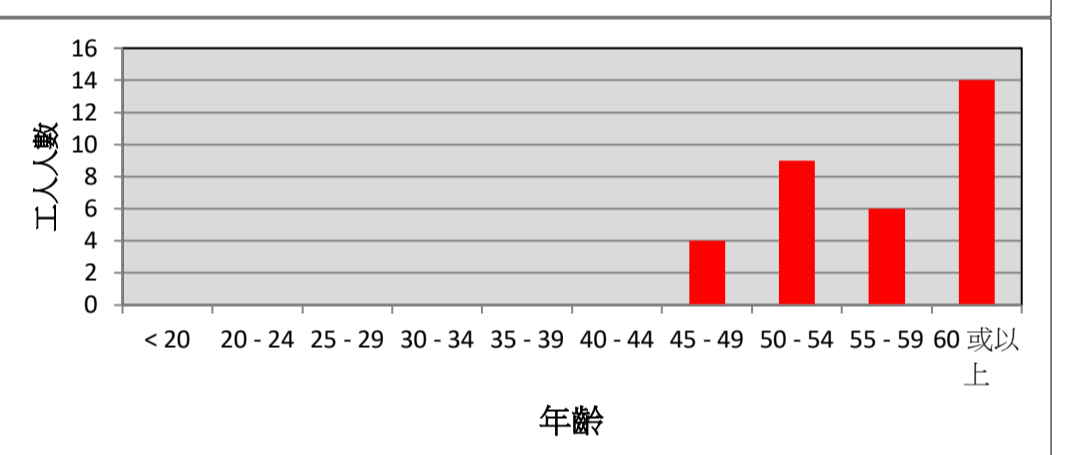
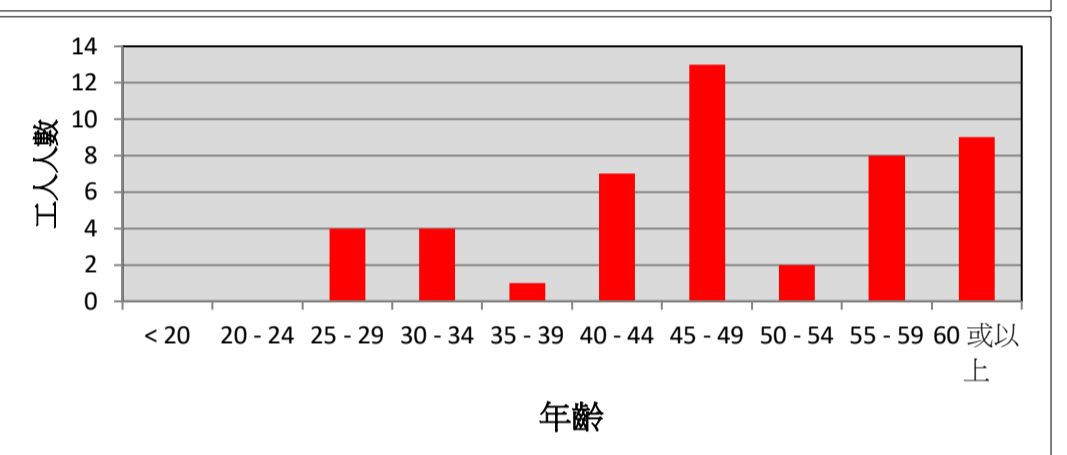
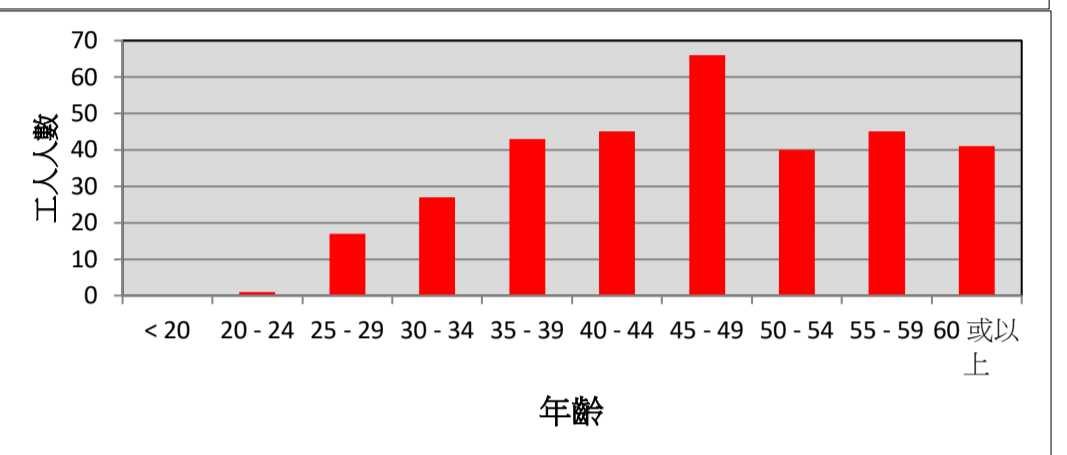
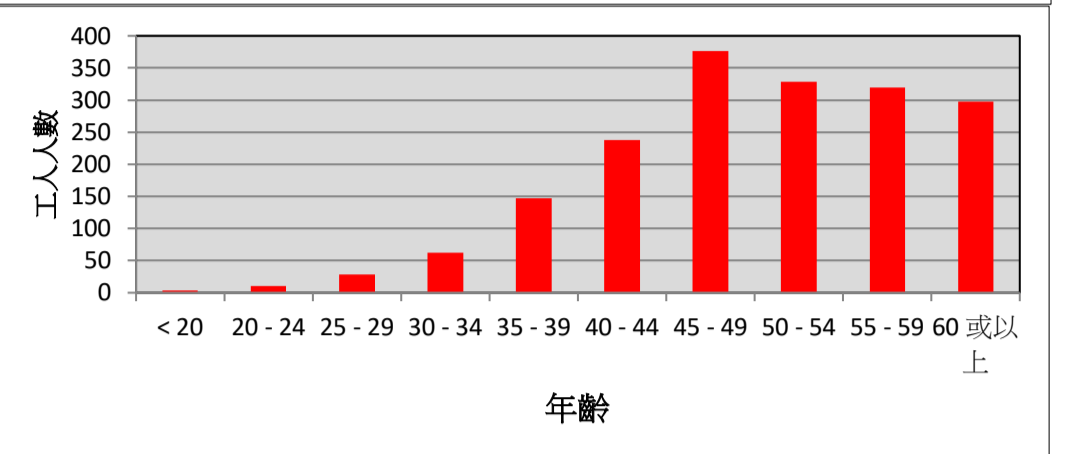
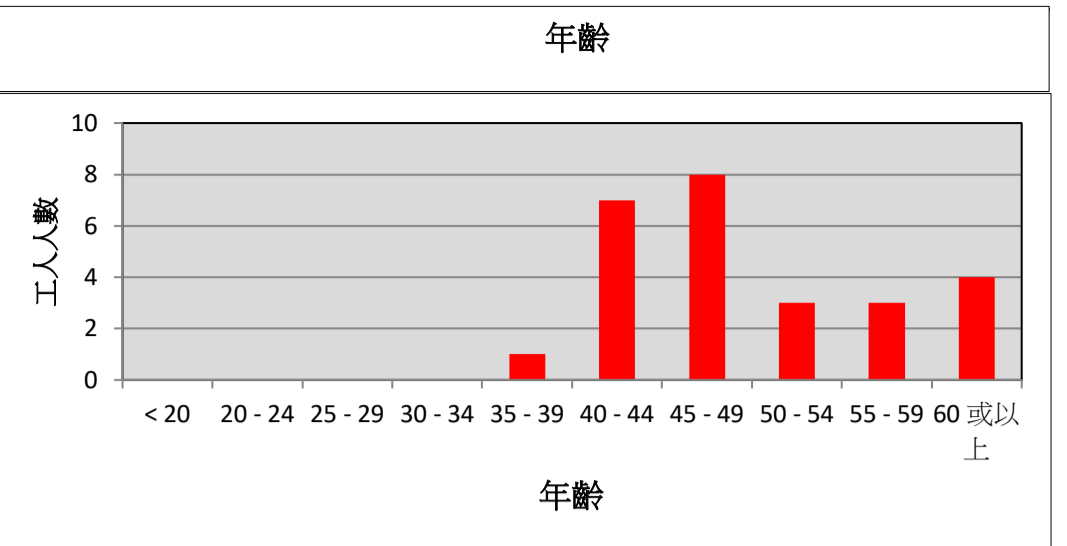
工種	年齡	註冊普通工人	註冊半熟練技工	註冊半熟練技工(臨時)	註冊熟練技工	註冊熟練技工(臨時)	總計
	40 - 44		1	0	260	0	261
	45 - 49		1	0	244	0	245
	50 - 54		0	0	162	0	162
	55 - 59		0	0	112	0	112
	60 或以上		0	0	55	0	55
	小計		17	0	1233	0	1250
消防電氣裝配工	< 20		7	0	0	0	7
	20 - 24		37	0	1	0	38
	25 - 29		34	0	1	0	35
	30 - 34		37	0	52	0	89
	35 - 39		16	0	92	0	108
	40 - 44		8	0	102	2	112
	45 - 49		13	0	119	0	132
	50 - 54		9	0	96	1	106
	55 - 59		10	0	87	0	97
	60 或以上		1	0	61	0	62
小計		172	0	611	3	786	
消防設備技工(全科)	< 20				0		0
	20 - 24				0		0
	25 - 29				0		0
	30 - 34				0		0
	35 - 39				0		0
	40 - 44				0		0
	45 - 49				2		2
	50 - 54				0		0
	55 - 59				0		0
	60 或以上				3		3
小計				5		5	
消防機械裝配工	< 20		0	0	0	0	0
	20 - 24		47	0	0	0	47
	25 - 29		38	0	11	0	49
	30 - 34		28	0	40	0	68
	35 - 39		10	0	100	0	110
	40 - 44		13	0	154	0	167
	45 - 49		12	0	189	1	202
	50 - 54		7	0	206	1	214
	55 - 59		20	0	332	3	355
	60 或以上		32	0	406	2	440
小計		207	0	1438	7	1652	
手提消防設備裝配工	< 20				0		0
	20 - 24				0		0
	25 - 29				1		1
	30 - 34				0		0
	35 - 39				0		0
	40 - 44				6		6
	45 - 49				7		7
	50 - 54				5		5
	55 - 59				8		8
	60 或以上				7		7
小計				34		34	
鋪地板工(全科)	< 20		0	0	0	0	0
	20 - 24		0	0	0	0	0
	25 - 29		0	0	0	0	0
	30 - 34		0	0	0	0	0
	35 - 39		0	0	16	0	16
	40 - 44		0	0	16	0	16
	45 - 49		0	0	13	0	13
	50 - 54		0	0	17	0	17
	55 - 59		0	0	55	0	55
	60 或以上		0	0	64	0	64
小計		0	0	181	0	181	
鋪地板工(塑料地板)	< 20		0	0	0	0	0
	20 - 24		0	0	0	0	0
	25 - 29		0	0	1	0	1
	30 - 34		0	0	1	0	1
	35 - 39		0	0	7	0	7
	40 - 44		0	0	9	0	9
	45 - 49		0	0	10	0	10
	50 - 54		0	0	5	0	5
	55 - 59		0	0	16	0	16
	60 或以上		0	0	19	1	20
小計		0	0	68	1	69	
鋪地板工(木地板)	< 20		3	0	0	0	3
	20 - 24		17	0	0	0	17
	25 - 29		4	0	0	0	4
	30 - 34		2	0	1	0	3
	35 - 39		0	0	6	0	6
	40 - 44		1	0	8	0	9
	45 - 49		1	0	12	0	13
	50 - 54		0	0	13	0	13
	55 - 59		0	0	13	0	13
	60 或以上		2	0	26	1	29
小計		30	0	79	1	110	
氣體裝置技工	< 20				0		0
	20 - 24				32		32
	25 - 29				102		102
	30 - 34				181		181
	35 - 39				237		237
	40 - 44				165		165
	45 - 49				214		214
	50 - 54				268		268
	55 - 59				256		256
	60 或以上				253		253
小計				1708		1708	
普通銲接工	< 20		2	0	0	0	2
	20 - 24		77	0	10	0	87
	25 - 29		214	0	72	0	286
	30 - 34		235	0	150	0	385
	35 - 39		178	0	246	0	424
	40 - 44		239	0	410	2	651
45 - 49		264	0	613	2	879	



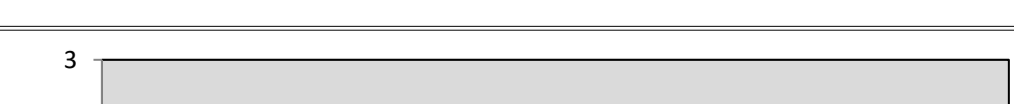
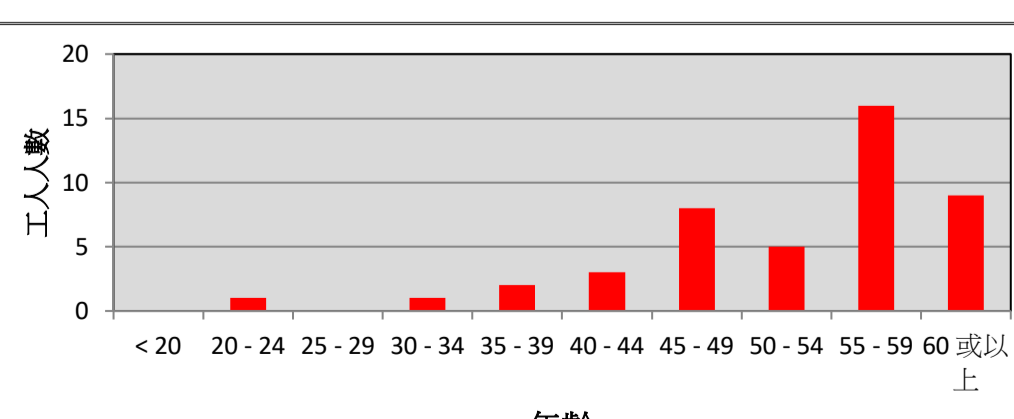
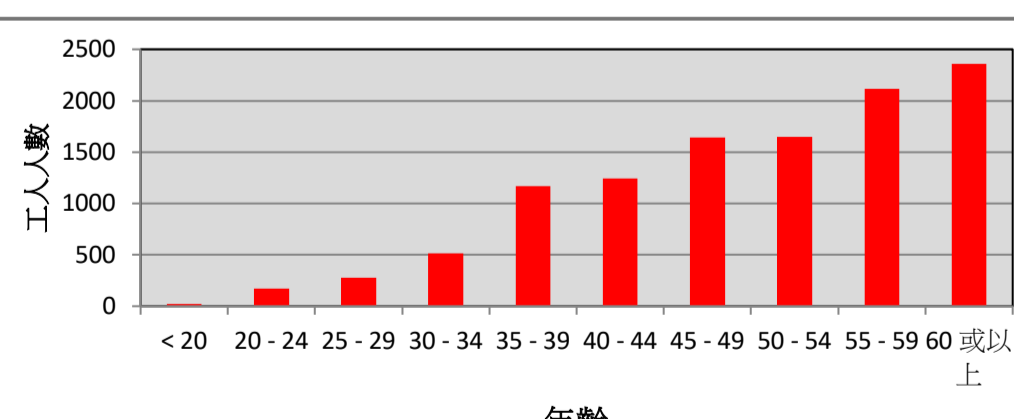
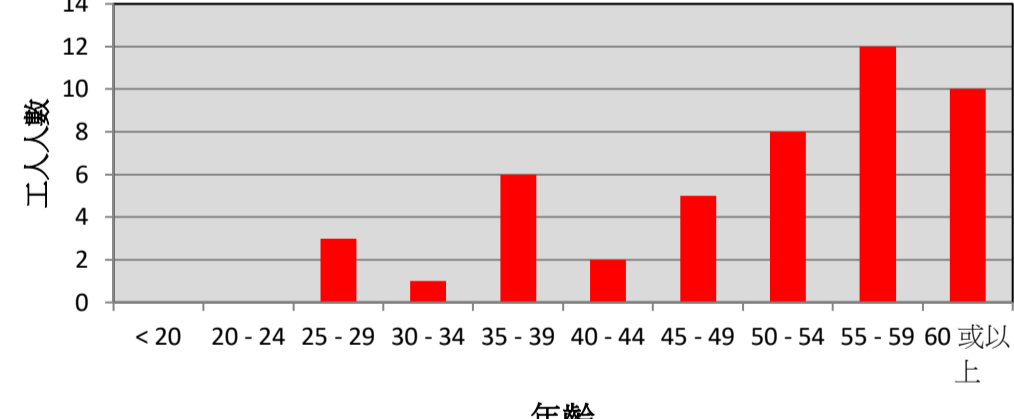
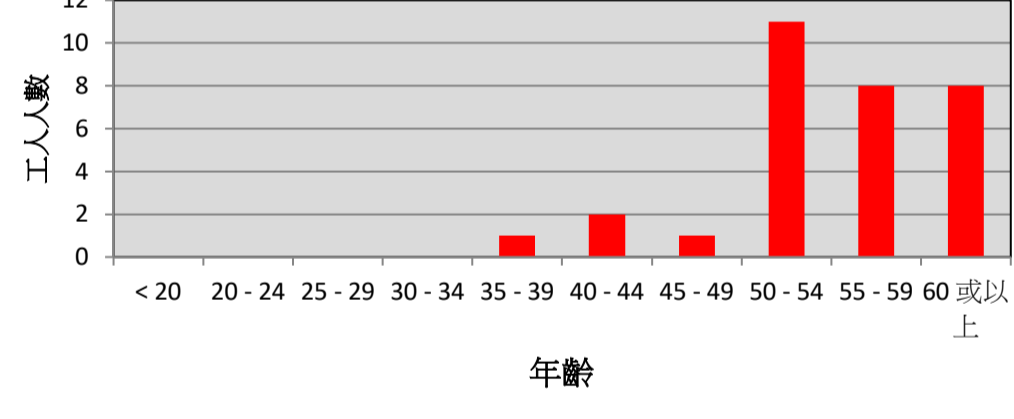
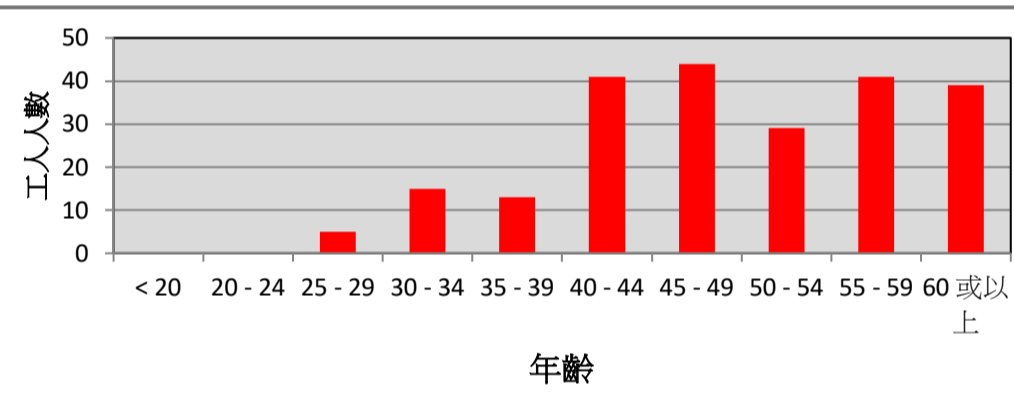
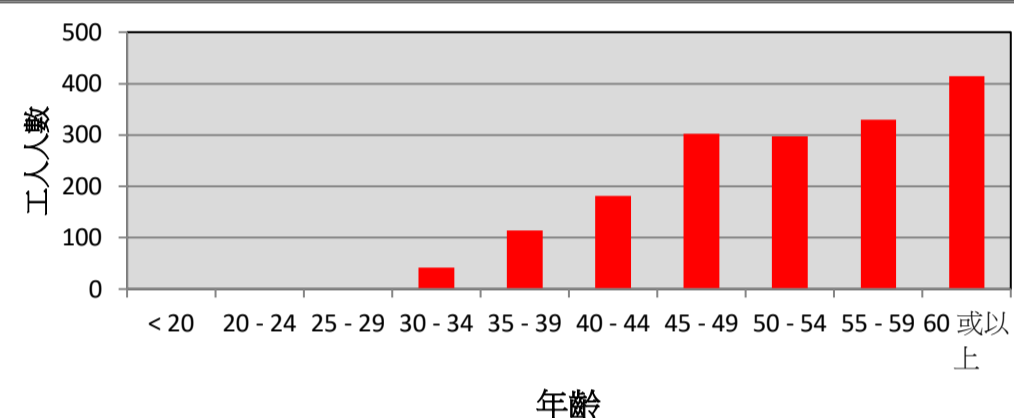
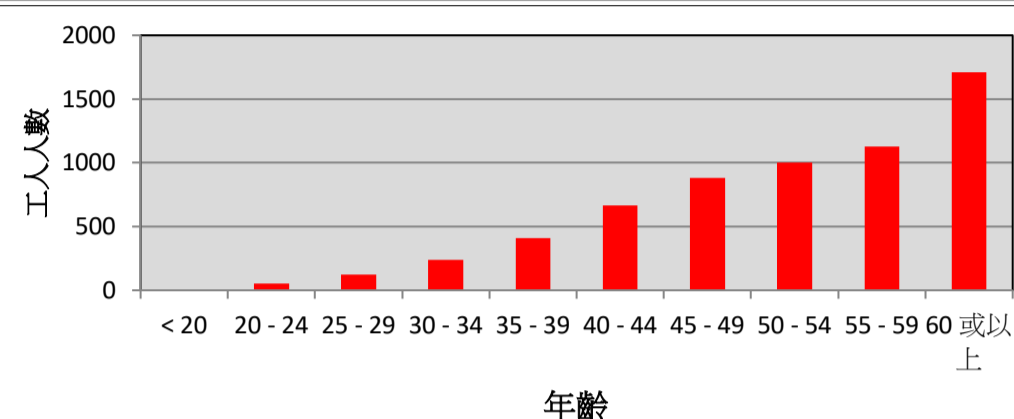
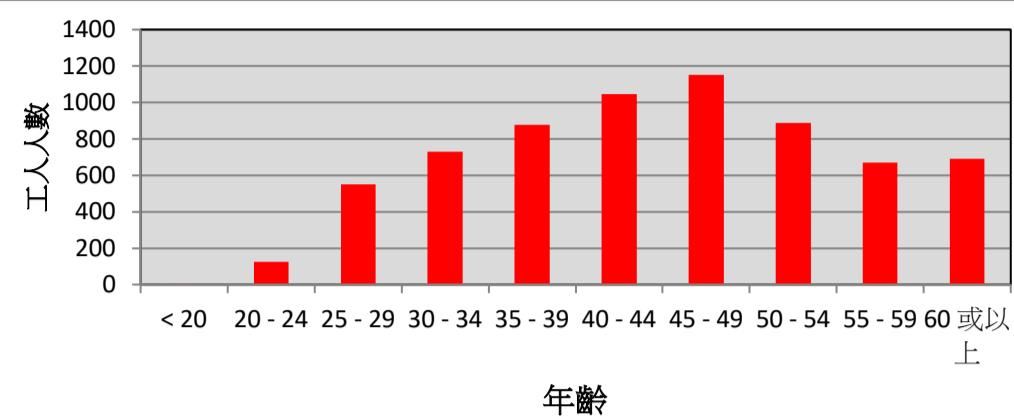
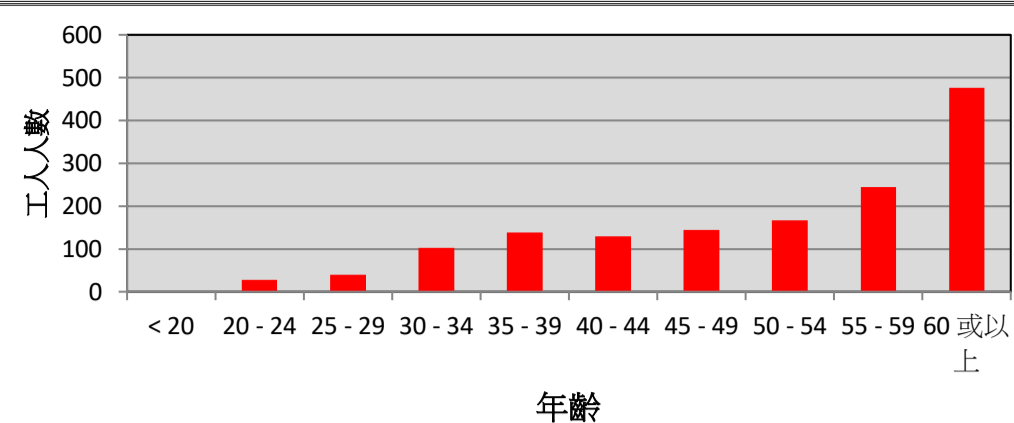
工種	年齡	註冊普通工人	註冊半熟練技工	註冊半熟練技工(臨時)	註冊熟練技工	註冊熟練技工(臨時)	總計
	50 - 54		256	0	710	1	967
	55 - 59		299	0	1091	1	1391
	60 或以上		557	0	1912	2	2471
	小計		2321	0	5214	8	7543
玻璃工	< 20		0	0	0	0	0
	20 - 24		0	0	0	0	0
	25 - 29		6	0	3	0	9
	30 - 34		8	0	12	0	20
	35 - 39		10	0	43	0	53
	40 - 44		8	0	51	1	60
	45 - 49		11	0	88	2	101
	50 - 54		4	0	79	2	85
	55 - 59		6	0	116	1	123
	60 或以上		6	0	123	0	129
	小計		59	0	515	6	580
岩土勘探工/鑽井工/鑽孔工	< 20		0	0	0	0	0
	20 - 24		3	0	0	0	3
	25 - 29		14	0	17	0	31
	30 - 34		20	0	20	0	40
	35 - 39		18	0	28	0	46
	40 - 44		14	0	57	0	71
	45 - 49		14	0	73	0	87
	50 - 54		7	0	79	0	86
	55 - 59		9	0	118	1	128
	60 或以上		6	0	215	2	223
	小計		105	0	607	3	715
灌漿工	< 20				0	0	0
	20 - 24				0	0	0
	25 - 29				2	0	2
	30 - 34				11	0	11
	35 - 39				16	0	16
	40 - 44				39	0	39
	45 - 49				28	0	28
	50 - 54				33	1	34
	55 - 59				35	0	35
	60 或以上				78	0	78
	小計				242	1	243
手挖沉箱工	< 20		0	0	0	0	0
	20 - 24		0	0	0	0	0
	25 - 29		0	0	0	0	0
	30 - 34		0	0	0	0	0
	35 - 39		0	0	0	0	0
	40 - 44		0	0	0	0	0
	45 - 49		0	0	0	0	0
	50 - 54		0	0	0	0	0
	55 - 59		0	0	0	0	0
	60 或以上		0	0	7	0	7
	小計		0	0	7	0	7
細木工	< 20		37	0	0	0	37
	20 - 24		188	0	6	0	194
	25 - 29		205	0	17	0	222
	30 - 34		182	1	110	0	293
	35 - 39		185	0	296	1	482
	40 - 44		101	1	527	7	636
	45 - 49		74	0	1055	9	1138
	50 - 54		65	0	1347	5	1417
	55 - 59		126	2	1885	11	2024
	60 或以上		121	1	2610	25	2757
	小計		1284	5	7853	58	9200
細木工(組裝)	< 20				0	0	0
	20 - 24				0	0	0
	25 - 29				3	0	3
	30 - 34				7	0	7
	35 - 39				7	0	7
	40 - 44				10	0	10
	45 - 49				16	0	16
	50 - 54				19	0	19
	55 - 59				17	0	17
	60 或以上				26	0	26
	小計				105	0	105
平水工	< 20		12	0	0	0	12
	20 - 24		316	0	12	0	328
	25 - 29		939	0	126	0	1065
	30 - 34		649	0	246	0	895
	35 - 39		425	0	330	0	755
	40 - 44		303	0	596	2	901
	45 - 49		223	0	610	1	834
	50 - 54		127	0	628	3	758
	55 - 59		111	0	692	0	803
	60 或以上		49	0	440	1	490
	小計		3154	0	3680	7	6841
升降機及自動梯技工(全科)	< 20				0	0	0
	20 - 24				2	2	2
	25 - 29				54	54	54
	30 - 34				52	52	52
	35 - 39				143	143	143
	40 - 44				274	274	274
	45 - 49				288	288	288
	50 - 54				158	158	158
	55 - 59				214	214	214
	60 或以上				257	257	257
	小計				1442	1442	1442
升降機技工	< 20				0	0	0
	20 - 24				2	2	2
	25 - 29				49	49	49
	30 - 34				111	111	111
	35 - 39				242	242	242
	40 - 44				509	509	509
	45 - 49				538	538	538
	50 - 54				292	292	292
	55 - 59				416	416	416
	60 或以上						



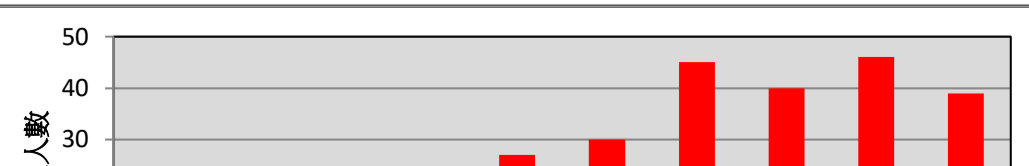
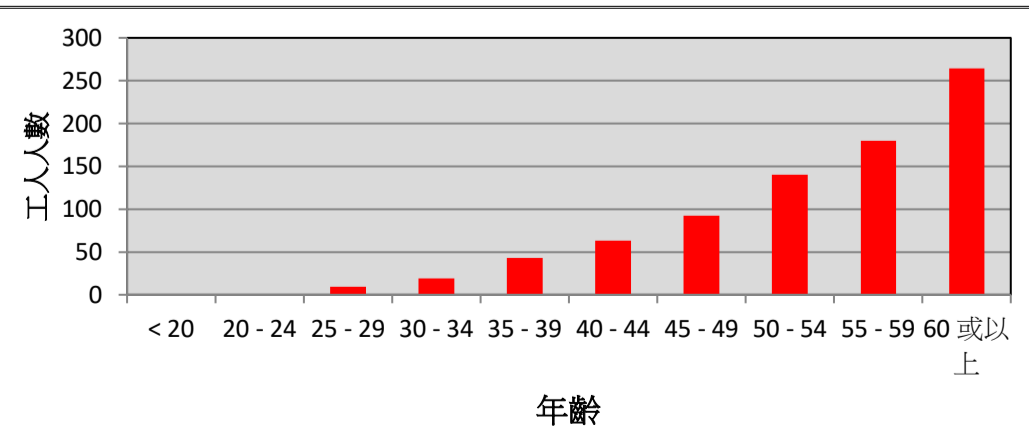
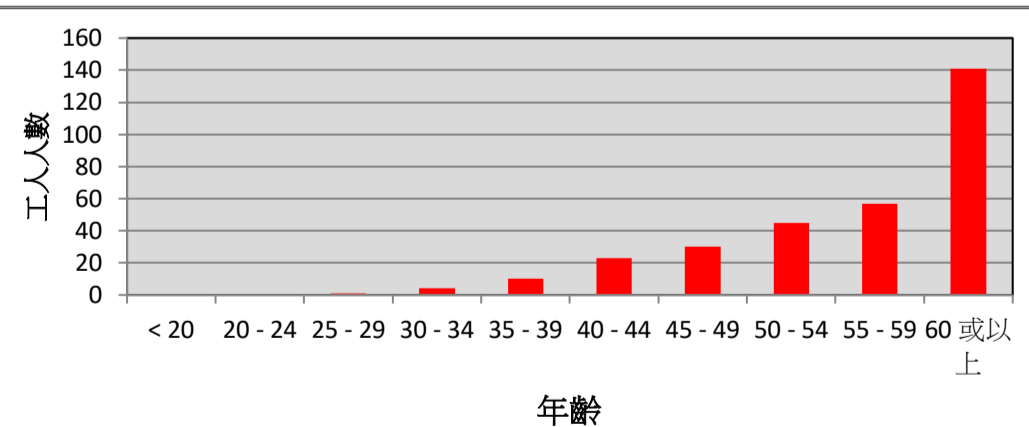
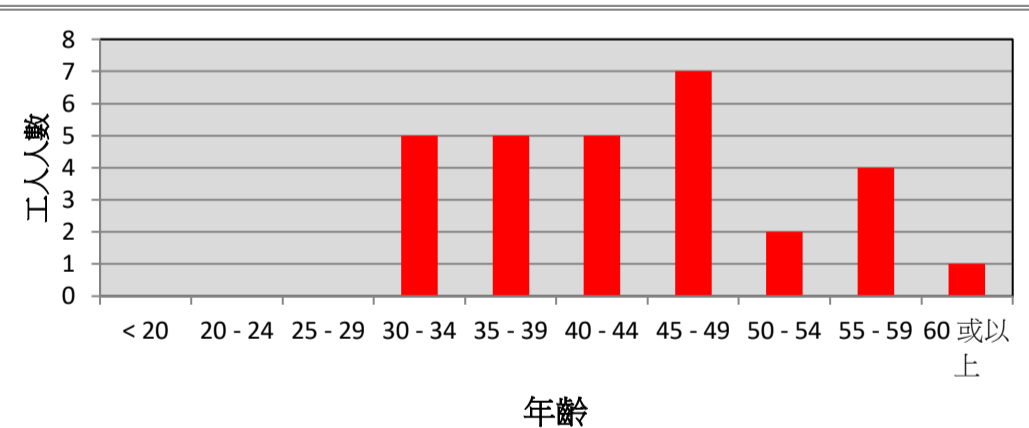
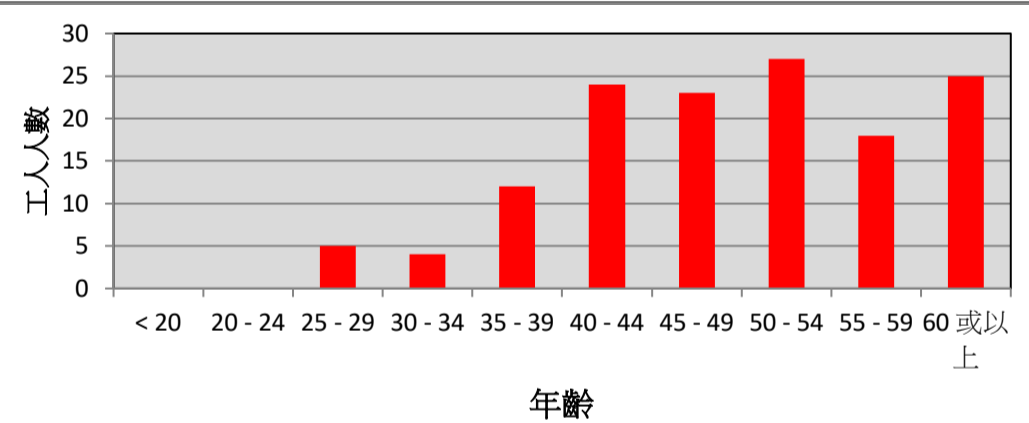
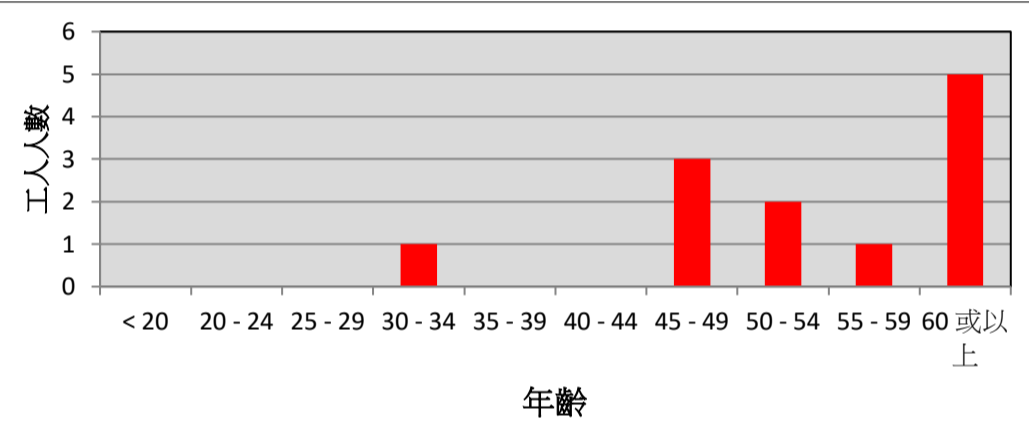
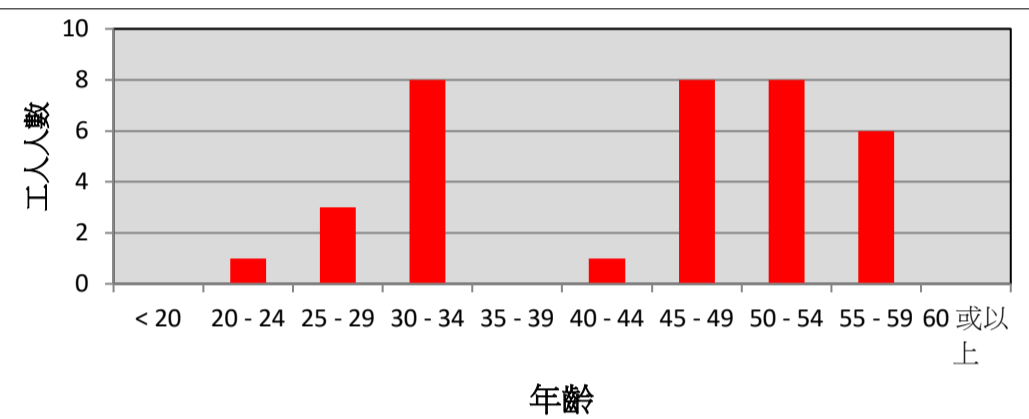
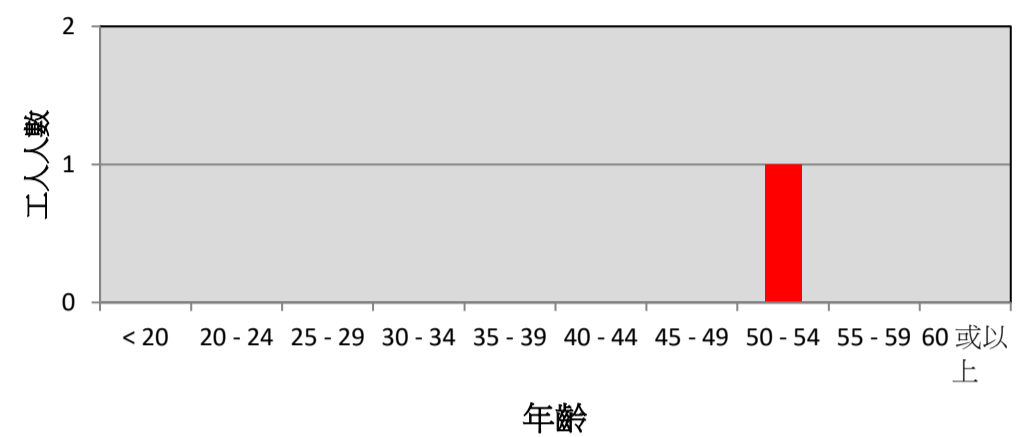
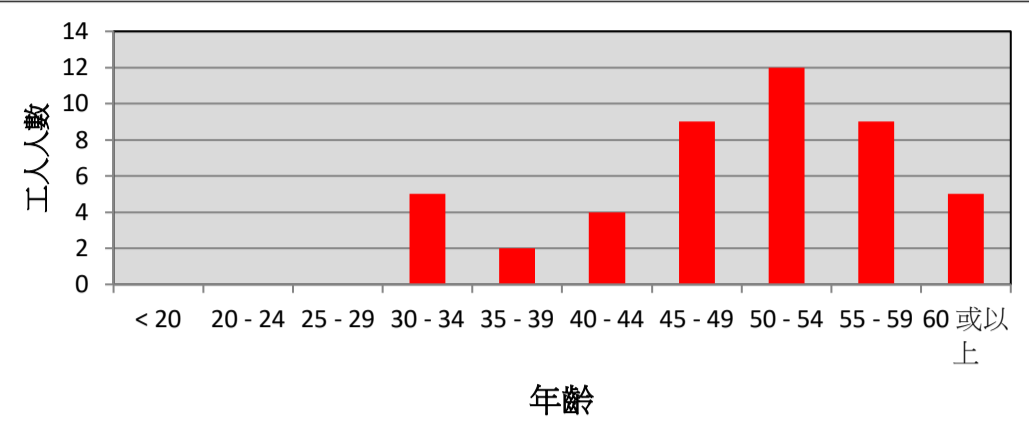
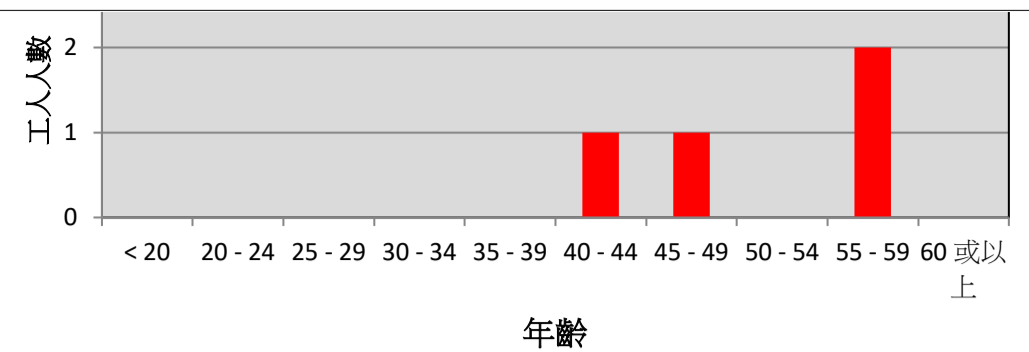
工種	年齡	註冊普通工人	註冊半熟練技工	註冊半熟練技工(臨時)	註冊熟練技工	註冊熟練技工(臨時)	總計
	60或以上				470		470
	小計				2629		2629
雲石工(乾掛)	< 20		0	0	0	0	0
	20 - 24		0	0	0	0	0
	25 - 29		0	0	0	0	0
	30 - 34		0	0	0	0	0
	35 - 39		0	0	1	0	1
	40 - 44		0	0	7	0	7
	45 - 49		1	0	7	0	8
	50 - 54		0	0	3	0	3
	55 - 59		0	0	3	0	3
	60或以上		0	0	4	0	4
	小計		1	0	25	0	26
雲石工(全科)	< 20		3	0	0	0	3
	20 - 24		10	0	0	0	10
	25 - 29		28	0	0	0	28
	30 - 34		22	0	40	0	62
	35 - 39		16	0	129	2	147
	40 - 44		8	0	226	4	238
	45 - 49		6	0	362	8	376
	50 - 54		7	0	317	4	328
	55 - 59		8	0	309	3	320
	60或以上		7	0	289	2	298
	小計		115	0	1672	23	1810
雲石工(打磨)	< 20		0	0	0	0	0
	20 - 24		1	0	0	0	1
	25 - 29		17	0	0	0	17
	30 - 34		15	0	12	0	27
	35 - 39		8	0	35	0	43
	40 - 44		4	0	41	0	45
	45 - 49		6	0	60	0	66
	50 - 54		5	0	35	0	40
	55 - 59		1	0	44	0	45
	60或以上		2	0	39	0	41
	小計		59	0	266	0	325
雲石工(濕掛)	< 20		0	0	0	0	0
	20 - 24		0	0	0	0	0
	25 - 29		3	0	1	0	4
	30 - 34		3	0	1	0	4
	35 - 39		0	0	1	0	1
	40 - 44		1	0	6	0	7
	45 - 49		0	0	13	0	13
	50 - 54		0	0	2	0	2
	55 - 59		0	0	8	0	8
	60或以上		0	0	9	0	9
	小計		7	0	41	0	48
海面建造機械操作工(吊臂 - 夾吊)	< 20		0	0	0	0	0
	20 - 24		0	0	0	0	0
	25 - 29		0	0	0	0	0
	30 - 34		0	0	0	0	0
	35 - 39		0	0	0	0	0
	40 - 44		0	0	0	0	0
	45 - 49		0	0	4	0	4
	50 - 54		0	0	9	0	9
	55 - 59		0	0	6	0	6
	60或以上		0	0	14	0	14
	小計		0	0	33	0	33
海面建造機械操作工(吊臂 - 鈎吊)	< 20		0	0	0	0	0
	20 - 24		0	0	0	0	0
	25 - 29		0	0	0	0	0
	30 - 34		0	0	0	0	0
	35 - 39		0	0	0	0	0
	40 - 44		0	0	0	0	0
	45 - 49		0	0	2	0	2
	50 - 54		0	0	1	0	1
	55 - 59		0	0	2	0	2
	60或以上		0	0	6	0	6
	小計		0	0	11	0	11
海面建造機械操作工(吊桿)	< 20		0	0	0	0	0
	20 - 24		0	0	0	0	0
	25 - 29		0	0	0	0	0
	30 - 34		0	0	1	0	1
	35 - 39		0	0	4	0	4
	40 - 44		0	0	8	0	8
	45 - 49		0	0	9	0	9
	50 - 54		0	0	22	1	23
	55 - 59		0	0	30	0	30
	60或以上		0	0	48	0	48
	小計		0	0	122	1	123
海面建造機械操作工(吊運)(全科)	< 20		0	0	0	0	0
	20 - 24		0	0	0	0	0
	25 - 29		0	0	0	0	0
	30 - 34		0	0	0	0	0
	35 - 39		0	0	0	0	0
	40 - 44		0	0	9	0	9
	45 - 49		0	0	34	0	34
	50 - 54		0	0	53	0	53
	55 - 59		0	0	80	0	80
	60或以上		0	0	76	0	76
	小計		0	0	252	0	252
砌石工	< 20		0	0	0	0	0
	20 - 24		0	0	0	0	0
	25 - 29		1	0	0	0	1
	30 - 34		0	0	2	0	2
	35 - 39		1	0	2	0	3
	40 - 44		0	0	2	0	2
	45 - 49		0	0	7	0	7
	50 - 54		0	0	7	0	7
	55 - 59		0	0	10	0	10
	60或以上		1	0	16	0	17
	小計		3	0	46	0	49



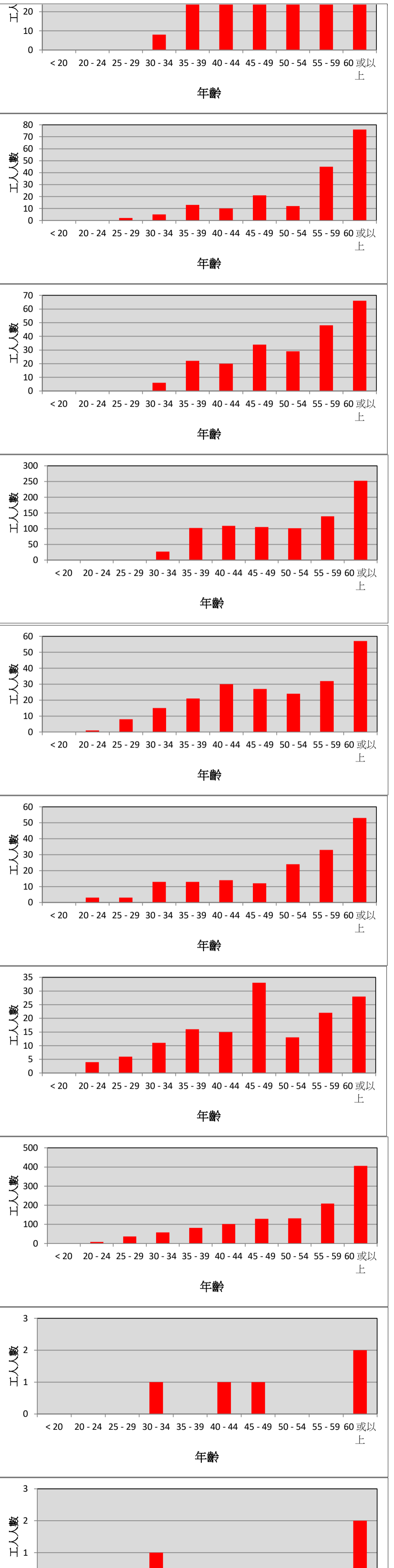
工種	年齡	註冊普通工人	註冊半熟練技工	註冊半熟練技工(臨時)	註冊熟練技工	註冊熟練技工(臨時)	總計
機械打磨裝配工	< 20		0	0	0	0	0
	20 - 24		23	0	5	0	28
	25 - 29		19	0	21	0	40
	30 - 34		40	0	62	0	102
	35 - 39		32	0	107	0	139
	40 - 44		12	0	117	0	129
	45 - 49		14	0	126	4	144
	50 - 54		11	0	154	2	167
	55 - 59		13	0	230	1	244
	60 或以上		8	0	461	8	477
	小計			172	0	1283	15
金屬棚架工	< 20		3	0	0	0	3
	20 - 24		79	0	47	0	126
	25 - 29		123	0	428	0	551
	30 - 34		114	0	614	0	728
	35 - 39		110	0	764	2	876
	40 - 44		122	0	914	10	1046
	45 - 49		128	0	1018	7	1153
	50 - 54		82	0	795	10	887
	55 - 59		55	0	610	5	670
	60 或以上		51	0	632	7	690
	小計			867	0	5822	41
金屬工	< 20		4	0	0	0	4
	20 - 24		51	0	0	0	51
	25 - 29		110	0	11	0	121
	30 - 34		70	0	170	0	240
	35 - 39		52	0	348	7	407
	40 - 44		36	0	606	22	664
	45 - 49		49	0	815	18	882
	50 - 54		54	0	915	31	1000
	55 - 59		41	0	1071	13	1125
	60 或以上		61	1	1623	26	1711
	小計			528	1	5559	117
金屬鋼鐵工(全科)	< 20		0	0	0	0	0
	20 - 24		0	0	0	0	0
	25 - 29		0	0	0	0	0
	30 - 34		0	0	42	0	42
	35 - 39		0	0	114	0	114
	40 - 44		0	0	181	0	181
	45 - 49		1	0	301	0	302
	50 - 54		0	0	297	0	297
	55 - 59		0	0	329	0	329
	60 或以上		0	0	414	0	414
	小計			1	0	1678	0
架空電線技工	< 20				0	0	0
	20 - 24				0	0	0
	25 - 29				5	0	5
	30 - 34				15	0	15
	35 - 39				13	0	13
	40 - 44				41	0	41
	45 - 49				44	0	44
	50 - 54				29	0	29
	55 - 59				41	0	41
	60 或以上				39	0	39
	小計				227	0	227
髹漆及裝飾工(髹手掃漆)	< 20				0	0	0
	20 - 24				0	0	0
	25 - 29				0	0	0
	30 - 34				0	0	0
	35 - 39				1	0	1
	40 - 44				2	0	2
	45 - 49				1	0	1
	50 - 54				11	0	11
	55 - 59				8	0	8
	60 或以上				8	0	8
	小計				31	0	31
髹漆及裝飾工(髹乳膠漆)	< 20				0	0	0
	20 - 24				0	0	0
	25 - 29				3	0	3
	30 - 34				1	0	1
	35 - 39				6	0	6
	40 - 44				2	0	2
	45 - 49				5	0	5
	50 - 54				8	0	8
	55 - 59				12	0	12
	60 或以上				10	0	10
	小計				47	0	47
髹漆及裝飾工(全科)	< 20		24	0	0	0	24
	20 - 24		171	0	1	0	172
	25 - 29		249	0	30	0	279
	30 - 34		226	0	290	0	516
	35 - 39		209	0	952	7	1168
	40 - 44		131	0	1082	29	1242
	45 - 49		132	1	1471	39	1643
	50 - 54		124	0	1486	40	1650
	55 - 59		124	0	1957	36	2117
	60 或以上		170	2	2159	28	2359
	小計			1560	3	9428	179
髹漆及裝飾工(鐵器噴漆)	< 20				0	0	0
	20 - 24				1	0	1
	25 - 29				0	0	0
	30 - 34				1	0	1
	35 - 39				2	0	2
	40 - 44				3	0	3
	45 - 49				8	0	8
	50 - 54				5	0	5
	55 - 59				16	0	16
	60 或以上				9	0	9
	小計				45	0	45
髹漆及裝飾工(裱貼牆紙)	< 20				0	0	0
	20 - 24				0	0	0



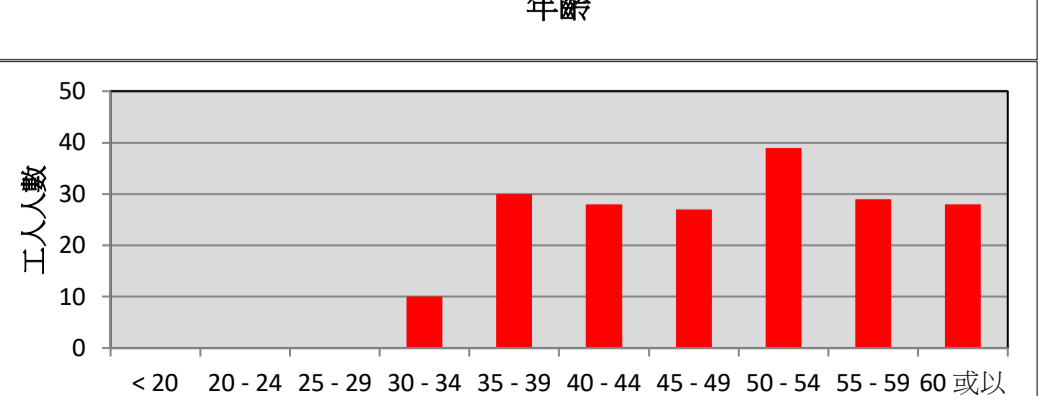
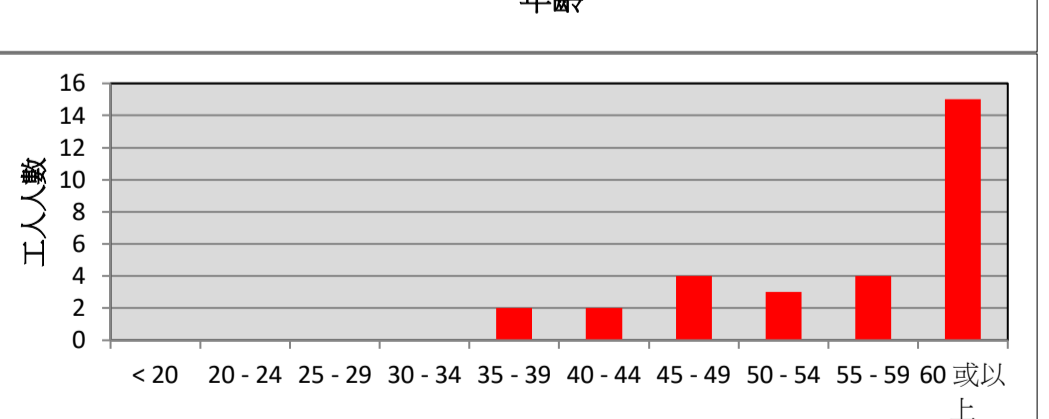
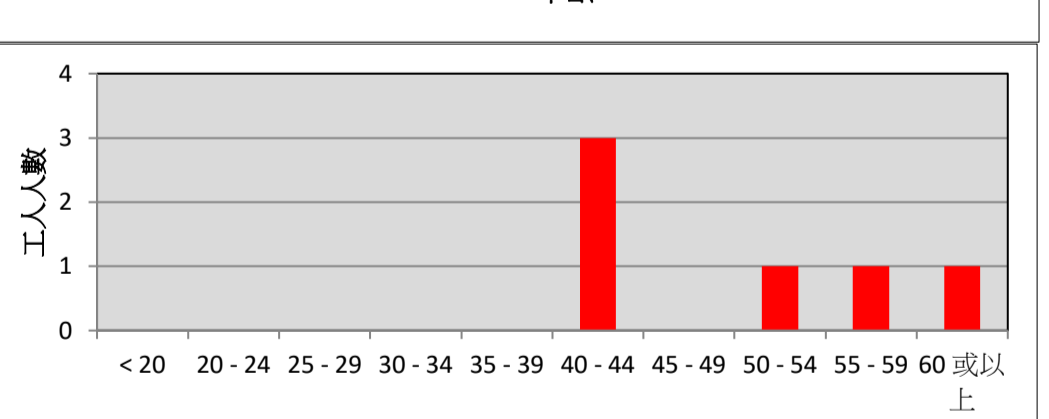
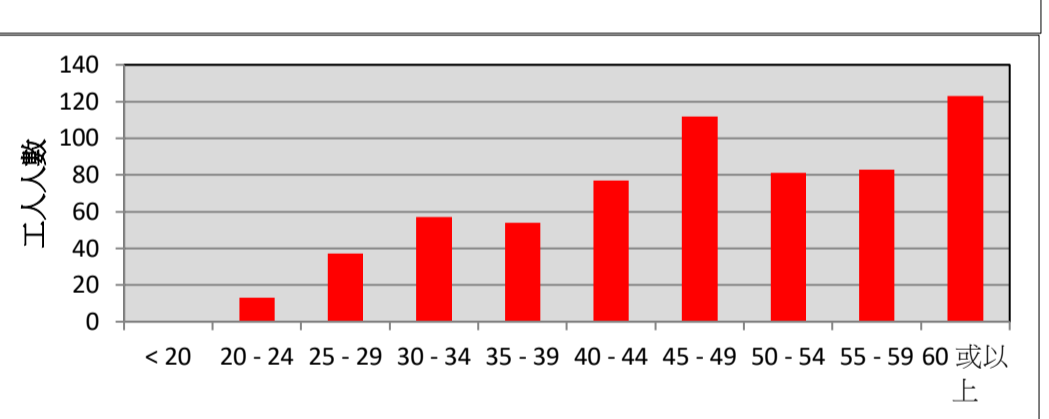
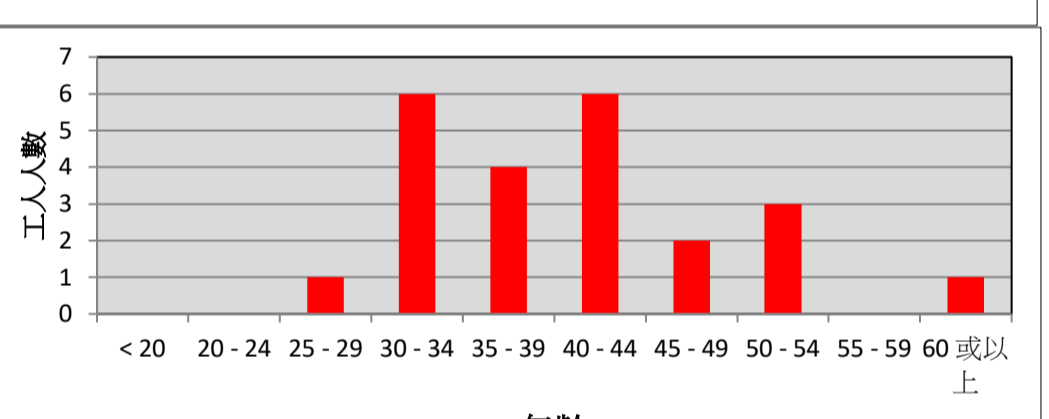
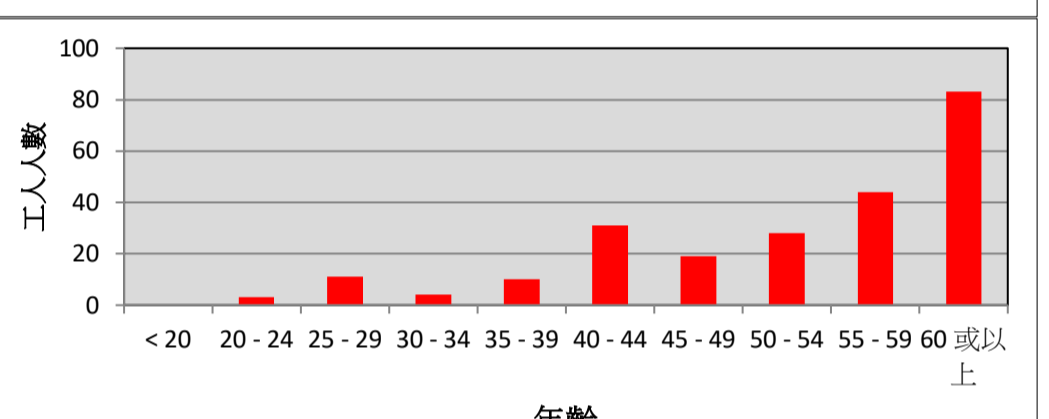
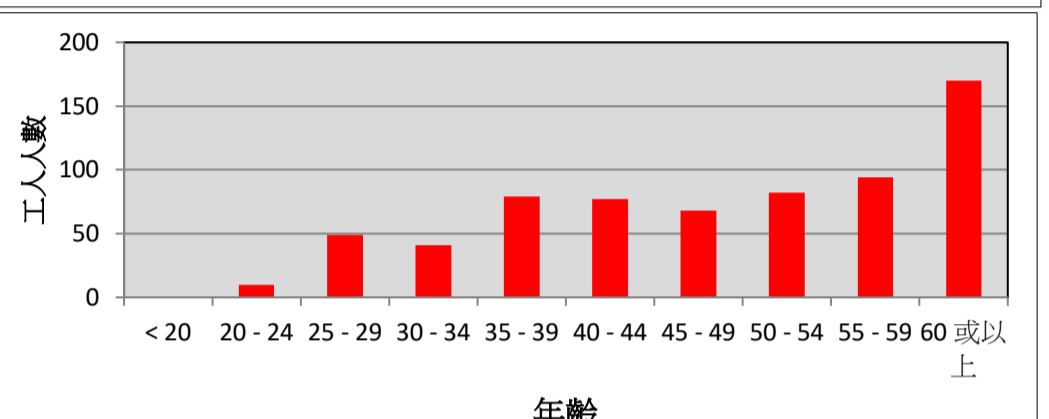
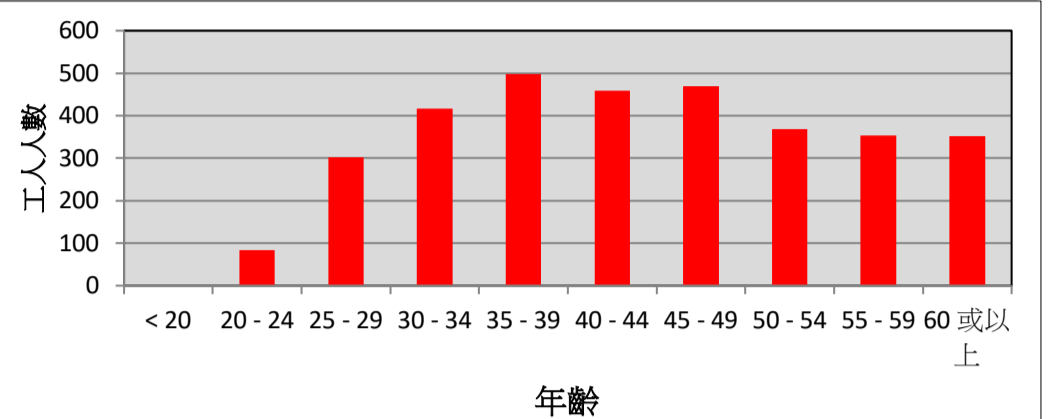
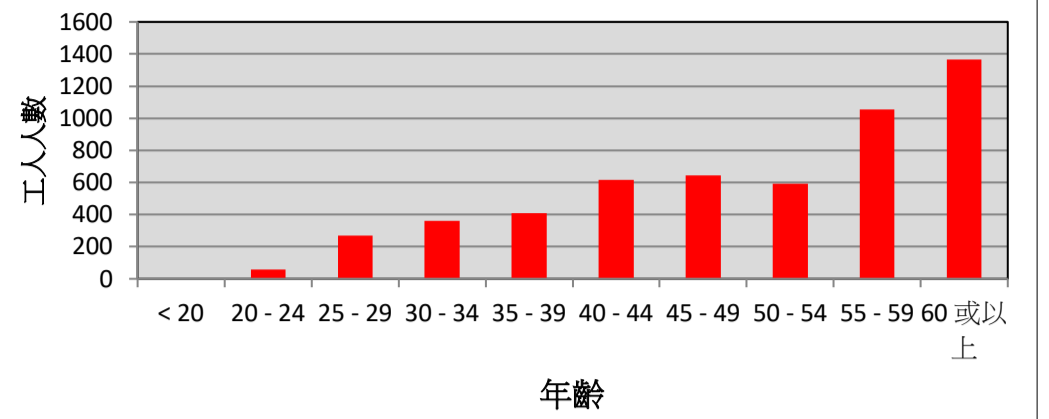
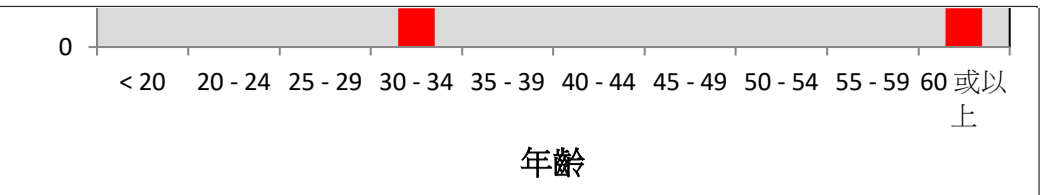
工種	年齡	註冊普通工人	註冊半熟練技工	註冊半熟練技工(臨時)	註冊熟練技工	註冊熟練技工(臨時)	總計
	25 - 29				0	0	0
	30 - 34				0	0	0
	35 - 39				0	0	0
	40 - 44				1	0	1
	45 - 49				1	0	1
	50 - 54				0	0	0
	55 - 59				2	0	2
	60 或以上				0	0	0
小計				4	0	4	
髹漆及裝飾工(內外牆牆油)	< 20				0	0	0
	20 - 24				0	0	0
	25 - 29				0	0	0
	30 - 34				5	0	5
	35 - 39				2	0	2
	40 - 44				4	0	4
	45 - 49				9	0	9
	50 - 54				12	0	12
	55 - 59				9	0	9
	60 或以上				5	0	5
小計				46	0	46	
髹漆及裝飾工(繪寫字體)	< 20				0	0	0
	20 - 24				0	0	0
	25 - 29				0	0	0
	30 - 34				0	0	0
	35 - 39				0	0	0
	40 - 44				0	0	0
	45 - 49				0	0	0
	50 - 54				1	0	1
	55 - 59				0	0	0
	60 或以上				0	0	0
小計				1	0	1	
髹漆及裝飾工(批填漆灰)	< 20				0	0	0
	20 - 24				1	0	1
	25 - 29				3	0	3
	30 - 34				8	0	8
	35 - 39				0	0	0
	40 - 44				1	0	1
	45 - 49				8	0	8
	50 - 54				8	0	8
	55 - 59				6	0	6
	60 或以上				0	0	0
小計				35	0	35	
髹漆及裝飾工(髹油基漆)	< 20				0	0	0
	20 - 24				0	0	0
	25 - 29				0	0	0
	30 - 34				1	0	1
	35 - 39				0	0	0
	40 - 44				0	0	0
	45 - 49				3	0	3
	50 - 54				2	0	2
	55 - 59				1	0	1
	60 或以上				5	0	5
小計				12	0	12	
髹漆及裝飾工(噴塗油漆)	< 20				0	0	0
	20 - 24				0	0	0
	25 - 29				5	0	5
	30 - 34				4	0	4
	35 - 39				12	0	12
	40 - 44				24	0	24
	45 - 49				23	0	23
	50 - 54				27	0	27
	55 - 59				18	0	18
	60 或以上				25	0	25
小計				138	0	138	
間隔(金屬架)工	< 20				0	0	0
	20 - 24				0	0	0
	25 - 29				0	0	0
	30 - 34				5	0	5
	35 - 39				5	0	5
	40 - 44				5	0	5
	45 - 49				7	0	7
	50 - 54				2	0	2
	55 - 59				4	0	4
	60 或以上				1	0	1
小計				29	0	29	
地磚鋪砌工	< 20				0	0	0
	20 - 24				0	0	0
	25 - 29				1	0	1
	30 - 34				4	0	4
	35 - 39				10	0	10
	40 - 44				23	0	23
	45 - 49				29	1	30
	50 - 54				45	0	45
	55 - 59				56	1	57
	60 或以上				141	0	141
小計				309	2	311	
打樁工(鑽孔樁)	< 20		0	0	0	0	0
	20 - 24		0	0	0	0	0
	25 - 29		1	0	8	0	9
	30 - 34		5	0	14	0	19
	35 - 39		5	0	38	0	43
	40 - 44		5	0	58	0	63
	45 - 49		6	0	85	1	92
	50 - 54		13	0	126	1	140
	55 - 59		4	0	176	0	180
	60 或以上		6	0	258	0	264
小計			45	0	763	2	810
打樁工(全科)	< 20		0	0	0	0	0
	20 - 24		0	0	0	0	0
	25 - 29		0	0	0	0	0
	30 - 34		0	0	8	0	8



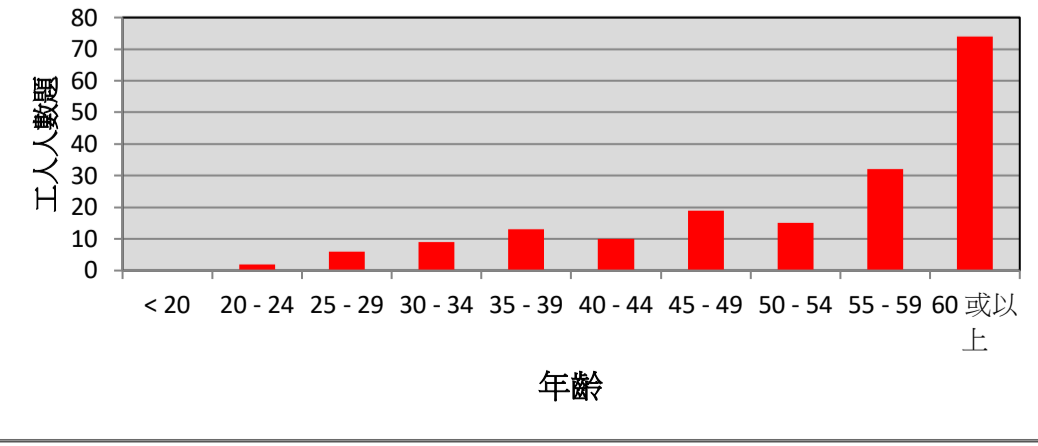
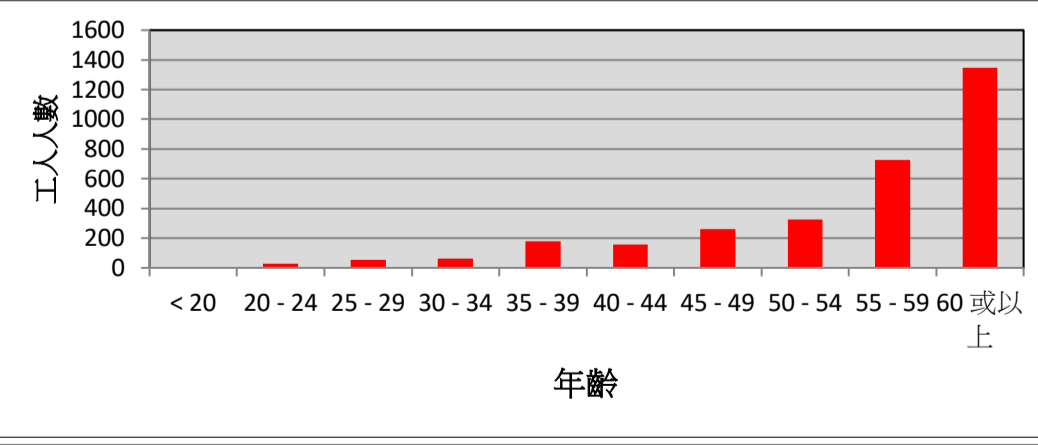
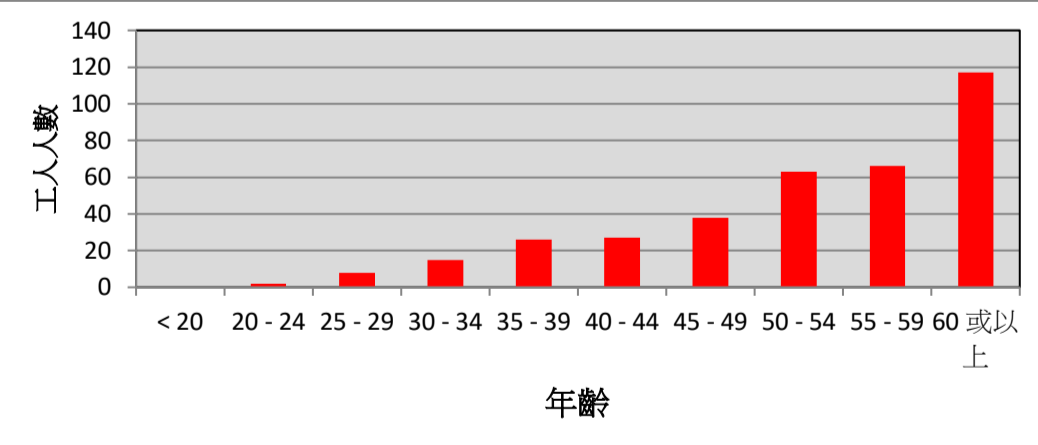
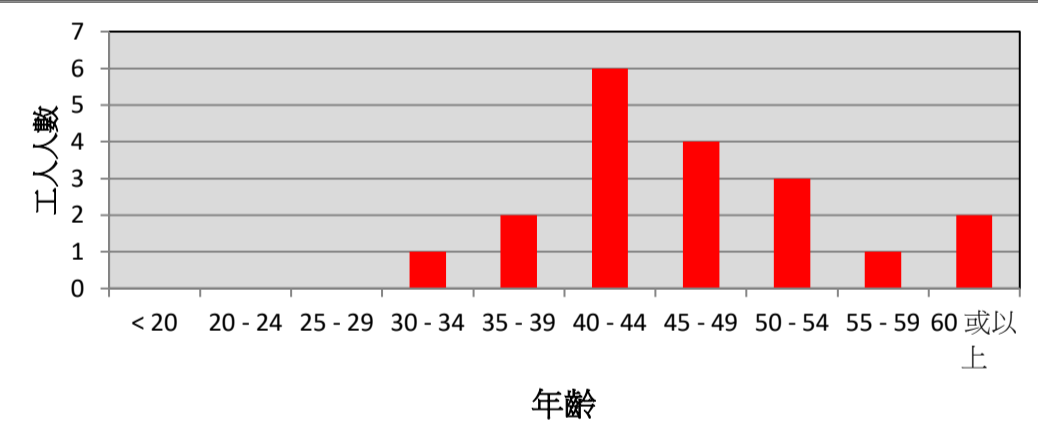
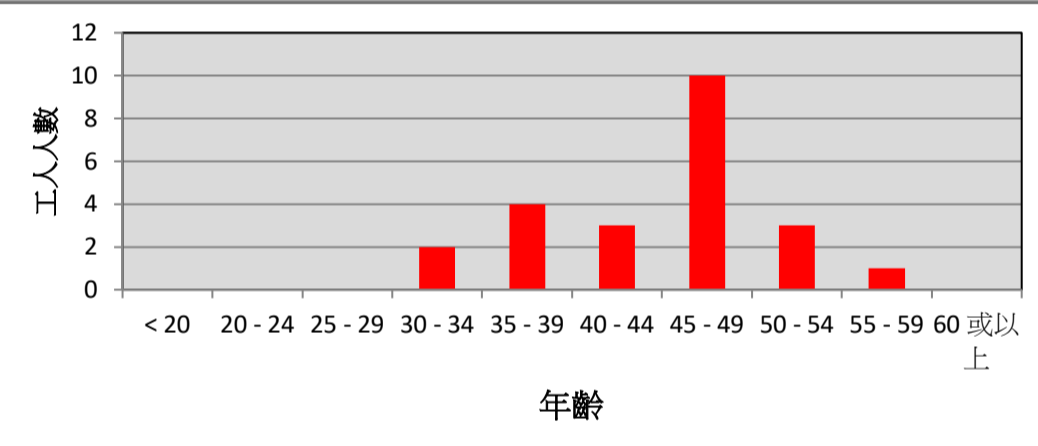
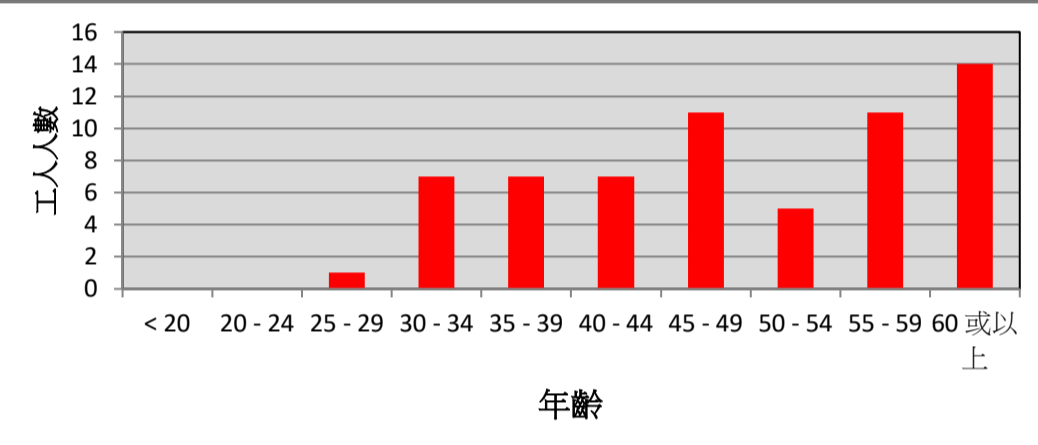
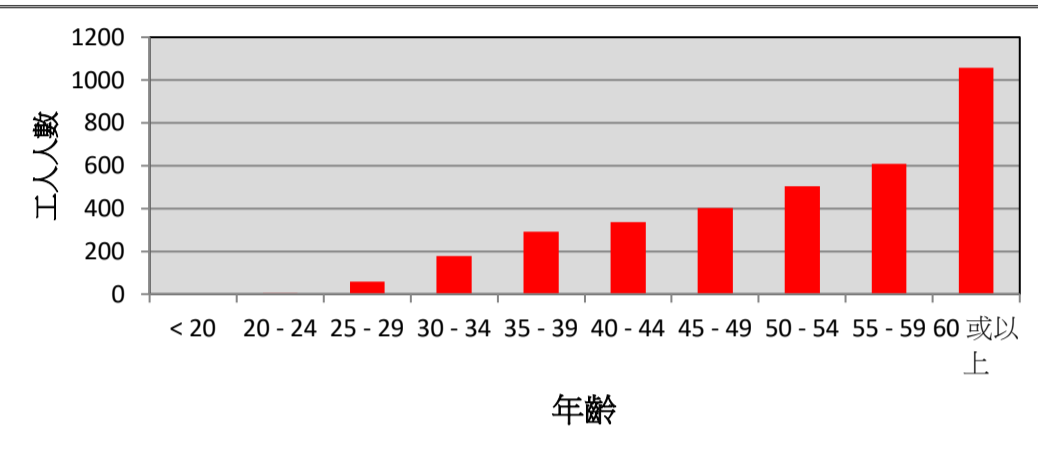
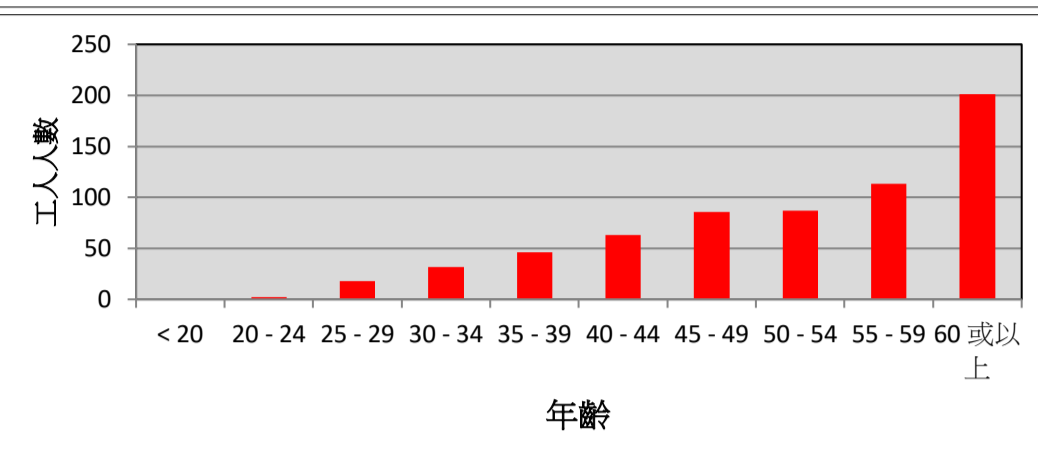
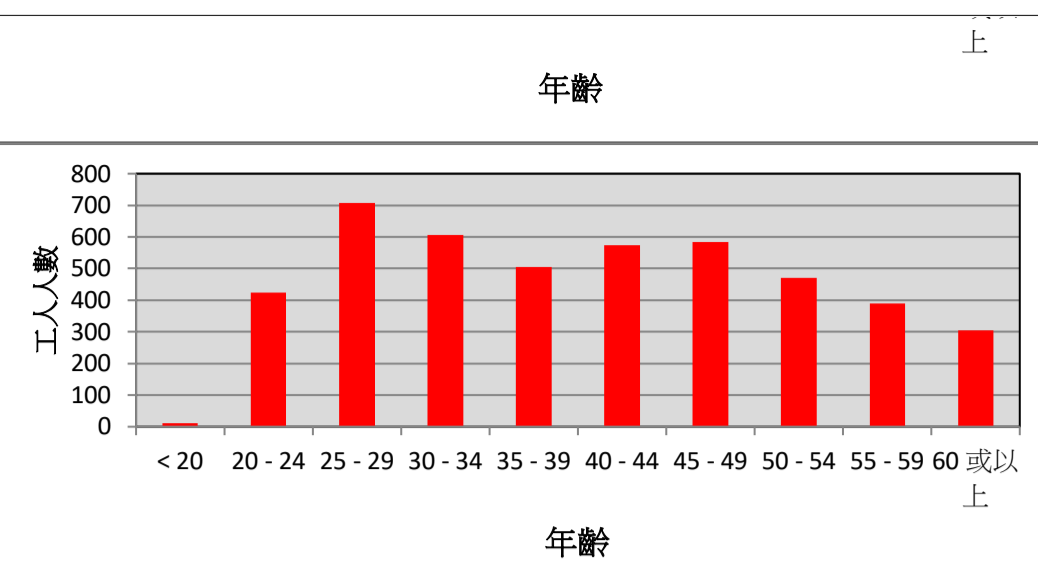
工種	年齡	註冊普通工人	註冊半熟練技工	註冊半熟練技工(臨時)	註冊熟練技工	註冊熟練技工(臨時)	總計
	35 - 39		0	0	27	0	27
	40 - 44		0	0	30	0	30
	45 - 49		0	0	45	0	45
	50 - 54		0	0	40	0	40
	55 - 59		0	0	46	0	46
	60 或以上		0	0	39	0	39
	小計		0	0	235	0	235
打樁工(撞擊式樁)	< 20		0	0	0	0	0
	20 - 24		0	0	0	0	0
	25 - 29		1	0	1	0	2
	30 - 34		2	0	3	0	5
	35 - 39		2	0	11	0	13
	40 - 44		0	0	10	0	10
	45 - 49		2	0	19	0	21
	50 - 54		1	0	11	0	12
	55 - 59		3	0	42	0	45
	60 或以上		5	0	70	1	76
	小計		16	0	167	1	184
敷喉管工	< 20				0	0	0
	20 - 24				0	0	0
	25 - 29				0	0	0
	30 - 34				6	0	6
	35 - 39				22	0	22
	40 - 44				20	0	20
	45 - 49				34	0	34
	50 - 54				29	0	29
	55 - 59				48	0	48
	60 或以上				66	0	66
	小計				225	0	225
機械設備技工(建造工作)(全科)	< 20		0	0	0	0	0
	20 - 24		0	0	0	0	0
	25 - 29		0	0	0	0	0
	30 - 34		0	0	27	0	27
	35 - 39		0	0	102	0	102
	40 - 44		0	0	109	0	109
	45 - 49		0	0	105	0	105
	50 - 54		0	0	101	0	101
	55 - 59		0	0	139	0	139
	60 或以上		0	0	252	0	252
	小計		0	0	835	0	835
機械設備操作工(鑽孔樁)	< 20		0	0	0	0	0
	20 - 24		0	0	1	0	1
	25 - 29		1	0	7	0	8
	30 - 34		3	0	12	0	15
	35 - 39		3	0	18	0	21
	40 - 44		1	0	29	0	30
	45 - 49		2	0	24	1	27
	50 - 54		1	0	23	0	24
	55 - 59		1	0	31	0	32
	60 或以上		0	0	56	1	57
	小計		12	0	201	2	215
機械設備操作工(推土機)	< 20				0	0	0
	20 - 24				3	0	3
	25 - 29				3	0	3
	30 - 34				13	0	13
	35 - 39				13	0	13
	40 - 44				14	0	14
	45 - 49				12	0	12
	50 - 54				24	0	24
	55 - 59				33	0	33
	60 或以上				53	0	53
	小計				168	0	168
機械設備操作工(壓實機)	< 20				0	0	0
	20 - 24				4	0	4
	25 - 29				6	0	6
	30 - 34				11	0	11
	35 - 39				16	0	16
	40 - 44				15	0	15
	45 - 49				33	0	33
	50 - 54				13	0	13
	55 - 59				22	0	22
	60 或以上				28	0	28
	小計				148	0	148
機械設備操作工(履帶式固定吊臂起重機)	< 20				0	0	0
	20 - 24				8	0	8
	25 - 29				37	0	37
	30 - 34				58	0	58
	35 - 39				81	0	81
	40 - 44				101	0	101
	45 - 49				129	0	129
	50 - 54				131	0	131
	55 - 59				209	0	209
	60 或以上				405	0	405
	小計				1159	0	1159
機械設備操作工(拆卸) - 挖掘機	< 20				0	0	0
	20 - 24				0	0	0
	25 - 29				0	0	0
	30 - 34				1	0	1
	35 - 39				0	0	0
	40 - 44				1	0	1
	45 - 49				1	0	1
	50 - 54				0	0	0
	55 - 59				0	0	0
	60 或以上				2	0	2
	小計				5	0	5
機械設備操作工(傾卸車)	< 20				0	0	0
	20 - 24				0	0	0
	25 - 29				0	0	0
	30 - 34				1	0	1
	35 - 39				0	0	0
	40 - 44				0	0	0



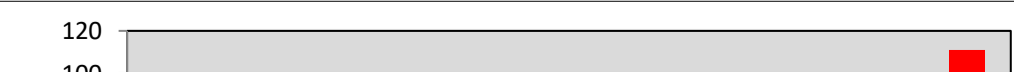
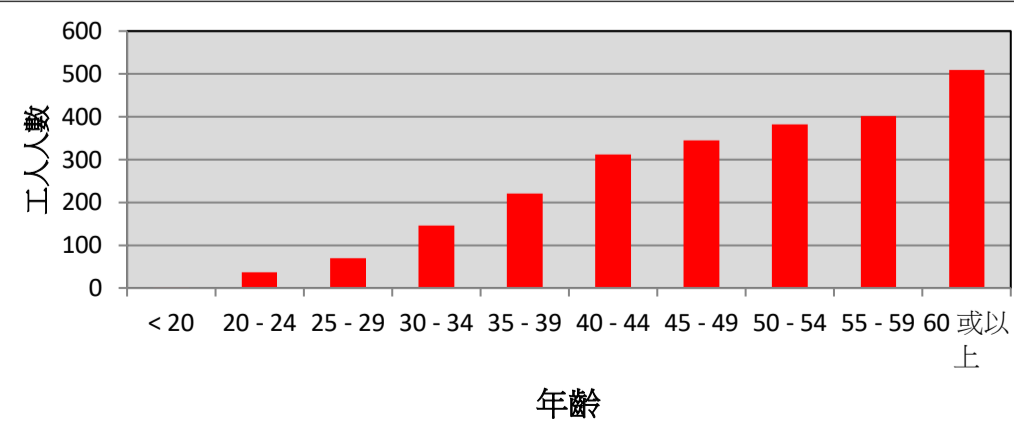
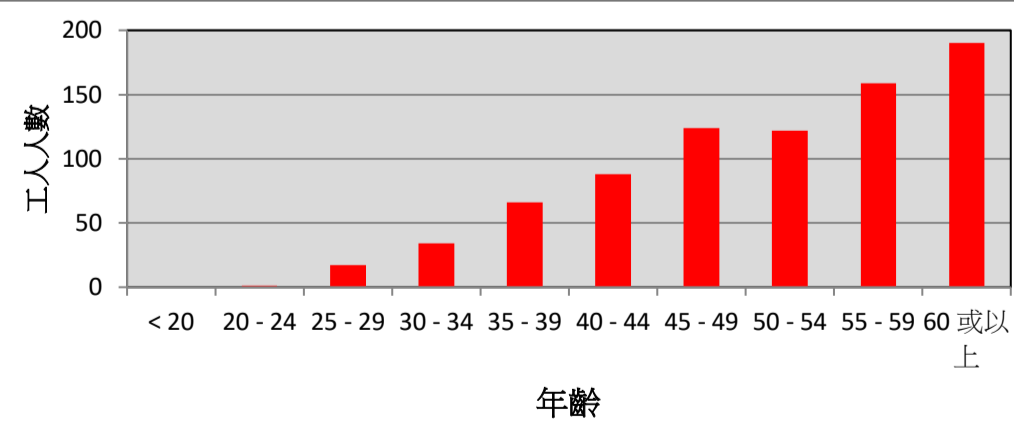
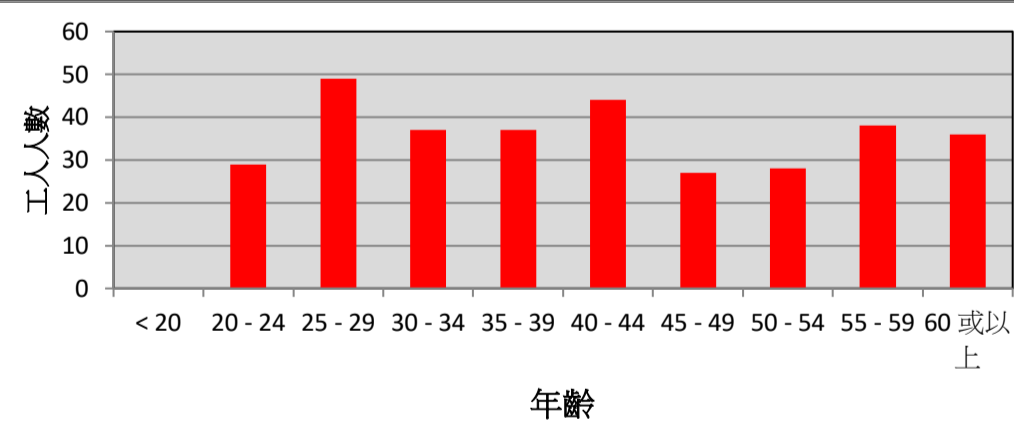
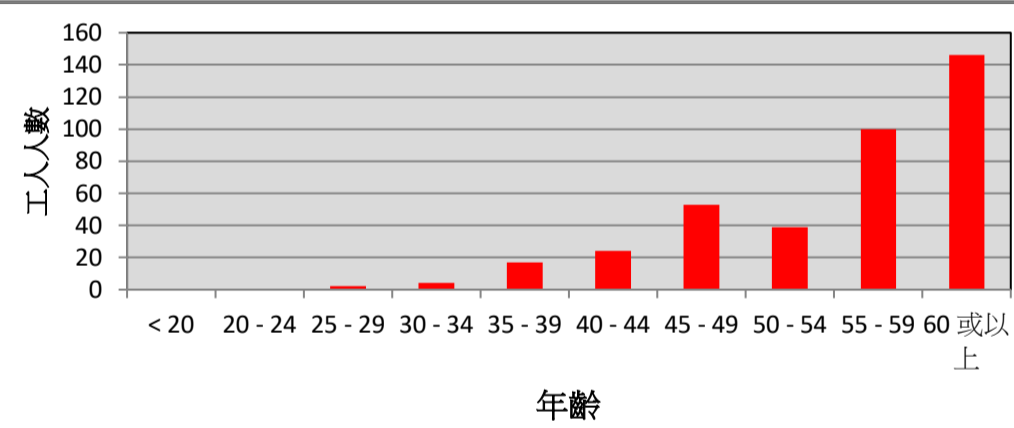
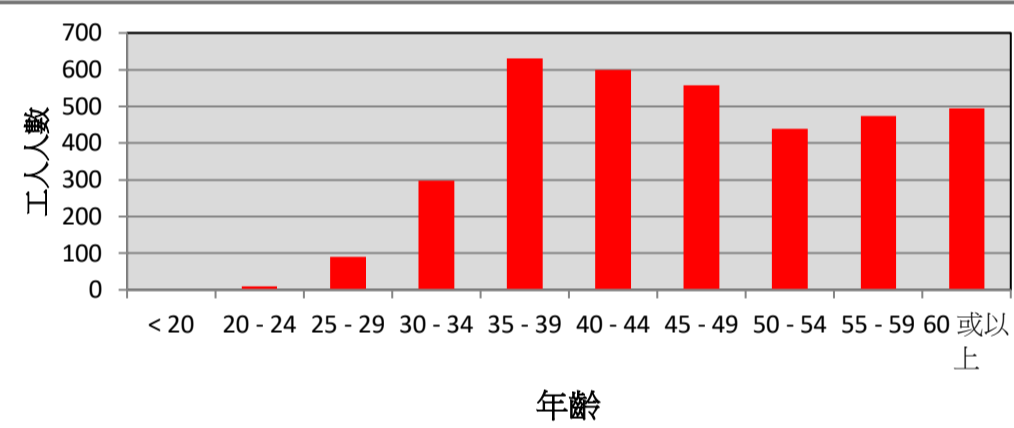
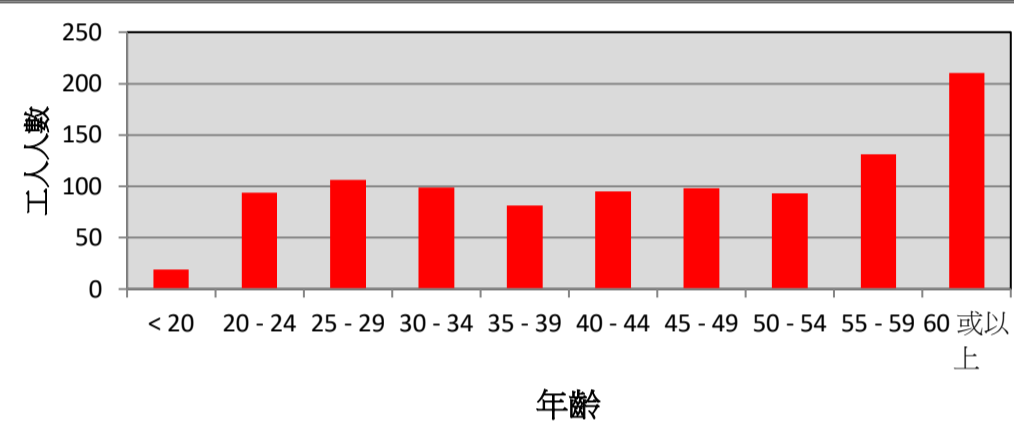
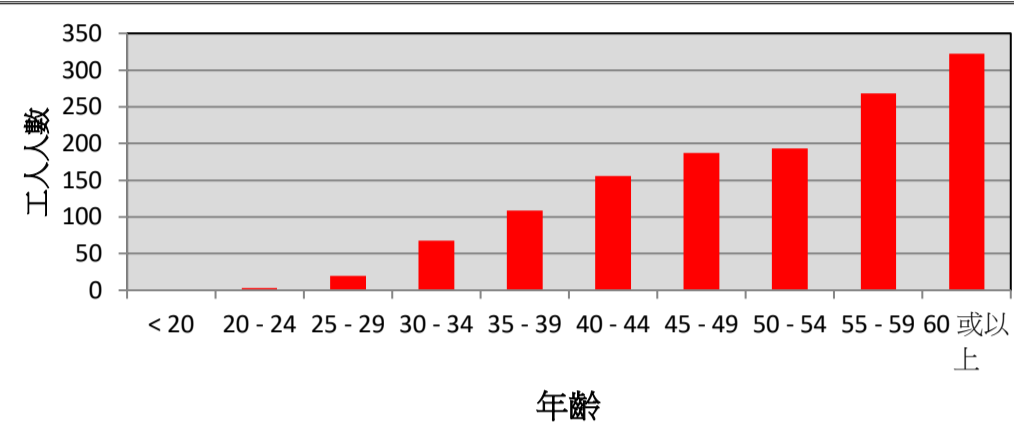
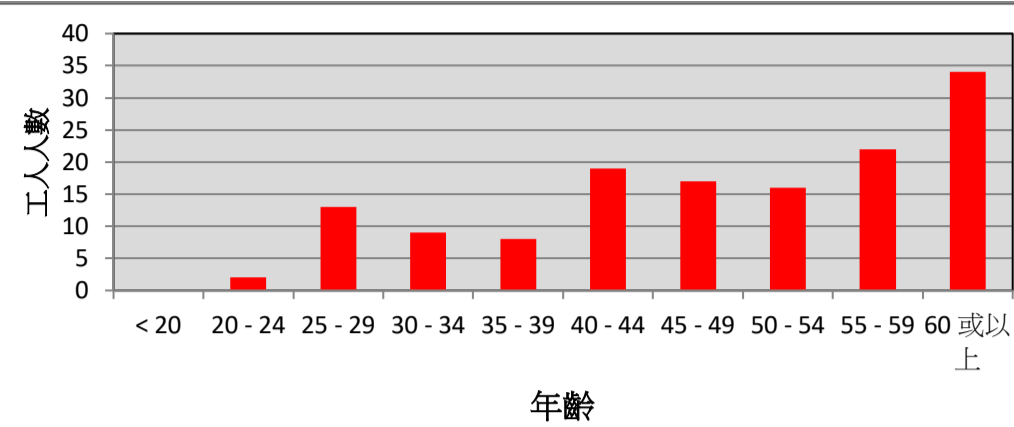
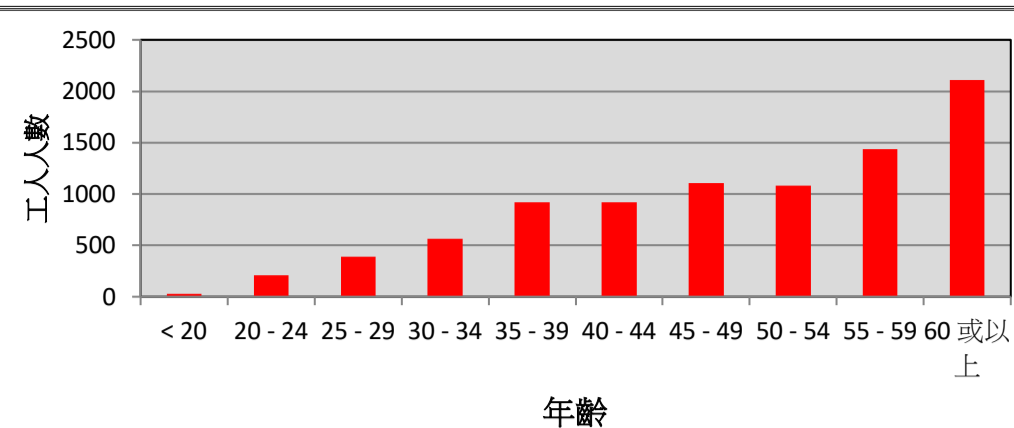
工種	年齡	註冊普通工人	註冊半熟練技工	註冊半熟練技工(臨時)	註冊熟練技工	註冊熟練技工(臨時)	總計
	45 - 49				0		0
	50 - 54				0		0
	55 - 59				0		0
	60 或以上				2		2
	小計				3		3
機械設備操作工(挖掘機)	< 20				0		0
	20 - 24				57		57
	25 - 29				270		270
	30 - 34				360		360
	35 - 39				409		409
	40 - 44				617		617
	45 - 49				642		642
	50 - 54				592		592
	55 - 59				1054		1054
	60 或以上				1366		1366
小計				5367		5367	
機械設備操作工(叉式起重車)	< 20				0		0
	20 - 24				83		83
	25 - 29				302		302
	30 - 34				416		416
	35 - 39				498		498
	40 - 44				459		459
	45 - 49				470		470
	50 - 54				368		368
	55 - 59				354		354
	60 或以上				352		352
小計				3302		3302	
機械設備操作工(籠鬥式起重機)	< 20				0		0
	20 - 24				10		10
	25 - 29				49		49
	30 - 34				41		41
	35 - 39				79		79
	40 - 44				77		77
	45 - 49				68		68
	50 - 54				82		82
	55 - 59				94		94
	60 或以上				170		170
小計				670		670	
機械設備操作工(搬土機)	< 20				0		0
	20 - 24				3		3
	25 - 29				11		11
	30 - 34				4		4
	35 - 39				10		10
	40 - 44				31		31
	45 - 49				19		19
	50 - 54				28		28
	55 - 59				44		44
	60 或以上				83		83
小計				233		233	
機械設備操作工(機車)	< 20				0		0
	20 - 24				0		0
	25 - 29				1		1
	30 - 34				6		6
	35 - 39				4		4
	40 - 44				6		6
	45 - 49				2		2
	50 - 54				3		3
	55 - 59				0		0
	60 或以上				1		1
小計				23		23	
機械設備操作工(小型裝載機)	< 20				0		0
	20 - 24				13		13
	25 - 29				37		37
	30 - 34				57		57
	35 - 39				54		54
	40 - 44				77		77
	45 - 49				112		112
	50 - 54				81		81
	55 - 59				83		83
	60 或以上				123		123
小計				637		637	
機械設備操作工(小型裝載機(連配件))	< 20				0		0
	20 - 24				0		0
	25 - 29				0		0
	30 - 34				0		0
	35 - 39				0		0
	40 - 44				3		3
	45 - 49				0		0
	50 - 54				1		1
	55 - 59				1		1
	60 或以上				1		1
小計				6		6	
機械設備操作工(撞擊式樁)	< 20		0	0	0	0	0
	20 - 24		0	0	0	0	0
	25 - 29		0	0	0	0	0
	30 - 34		0	0	0	0	0
	35 - 39		0	0	2	0	2
	40 - 44		0	0	2	0	2
	45 - 49		0	0	4	0	4
	50 - 54		0	0	3	0	3
	55 - 59		0	0	3	1	4
	60 或以上		0	0	15	0	15
小計		0	0	29	1	30	
機械設備操作工(打樁)(全科)	< 20		0	0	0	0	0
	20 - 24		0	0	0	0	0
	25 - 29		0	0	0	0	0
	30 - 34		0	0	10	0	10
	35 - 39		0	0	30	0	30
	40 - 44		0	0	28	0	28
	45 - 49		0	0	27	0	27
50 - 54		0	0	39	0	39	



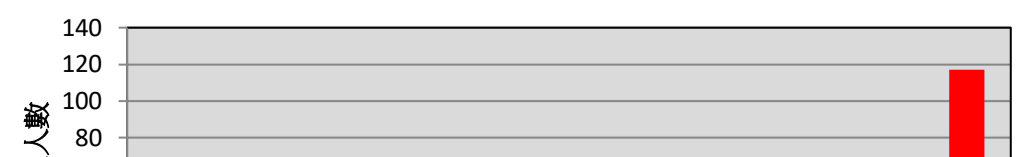
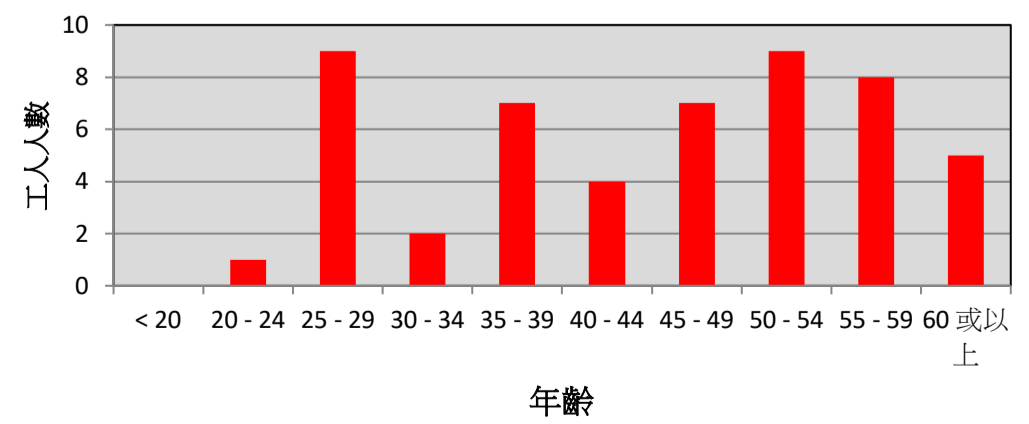
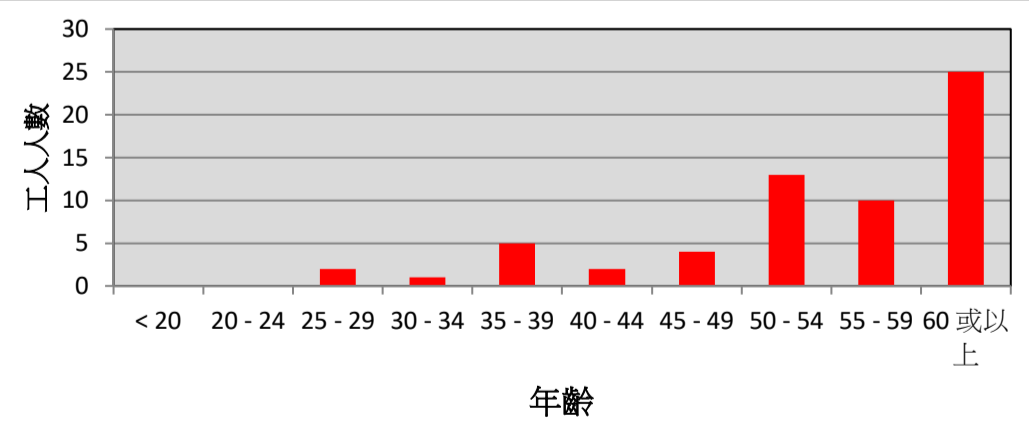
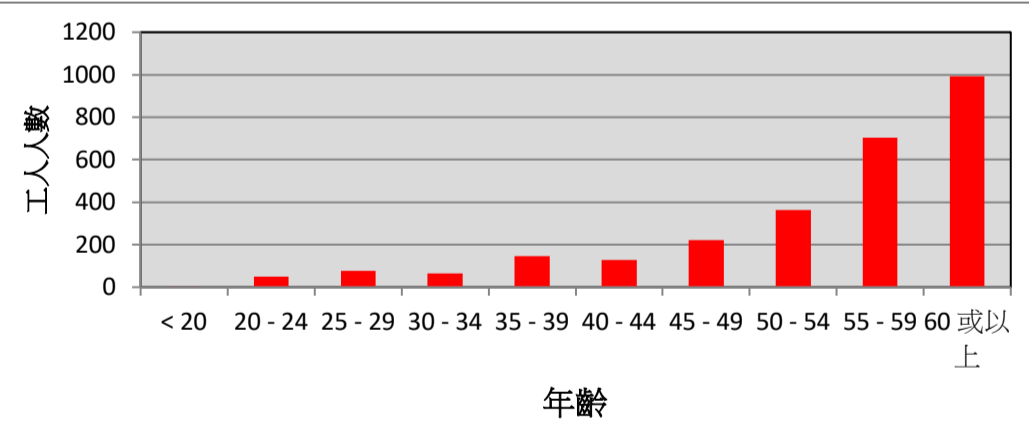
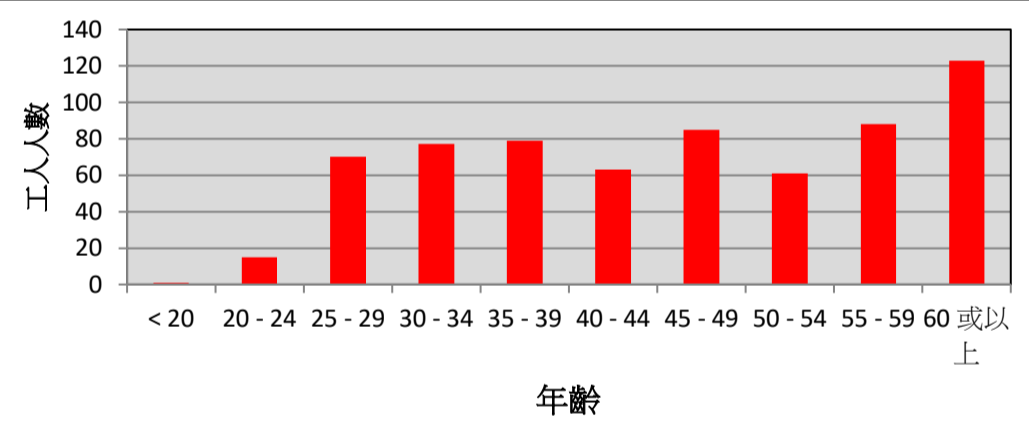
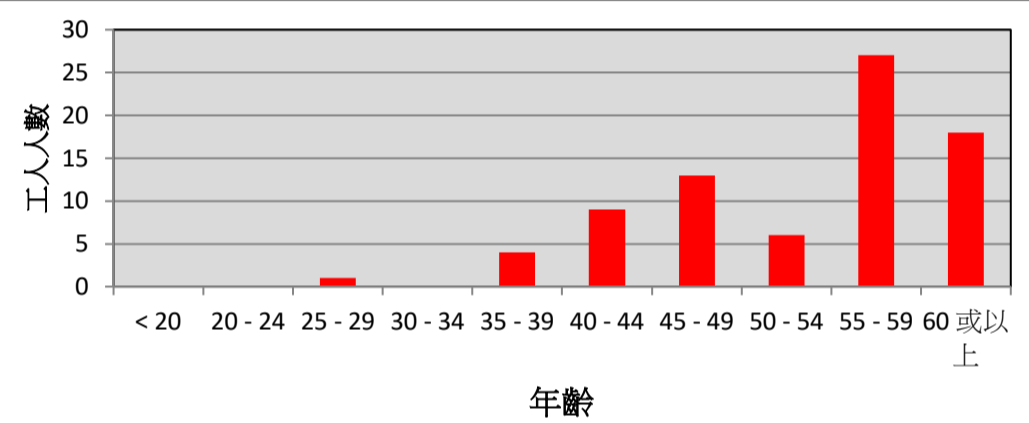
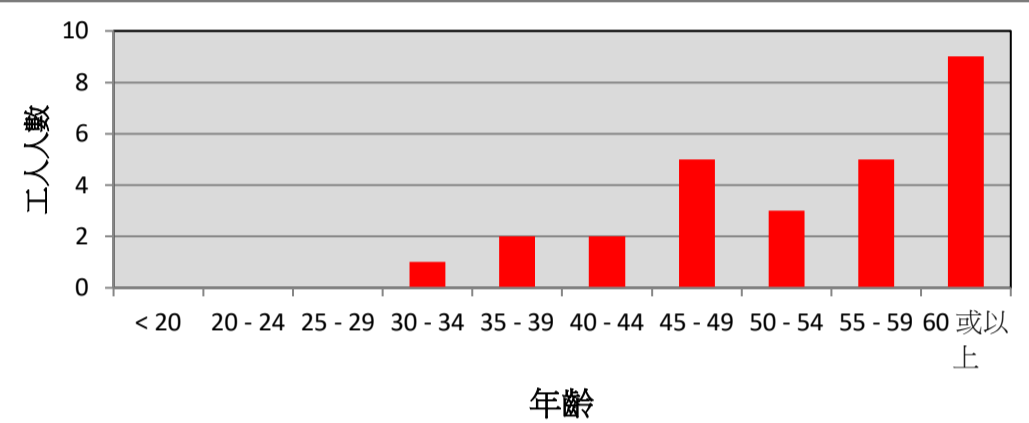
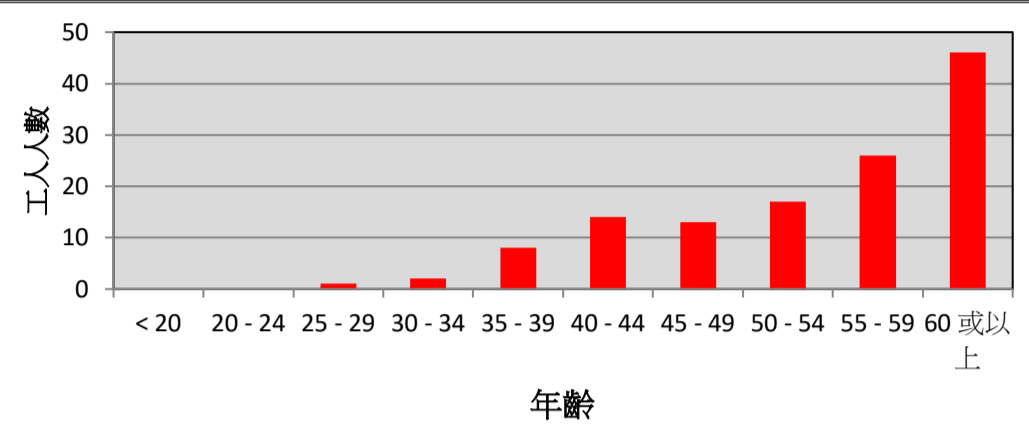
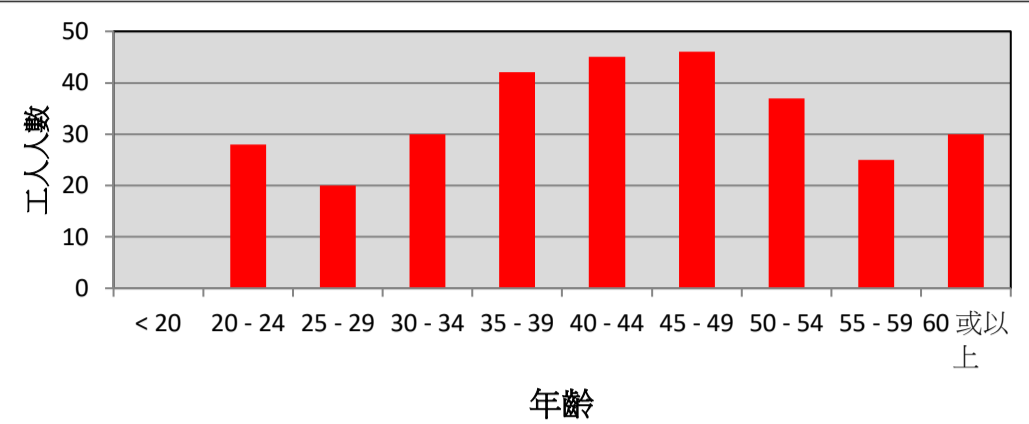
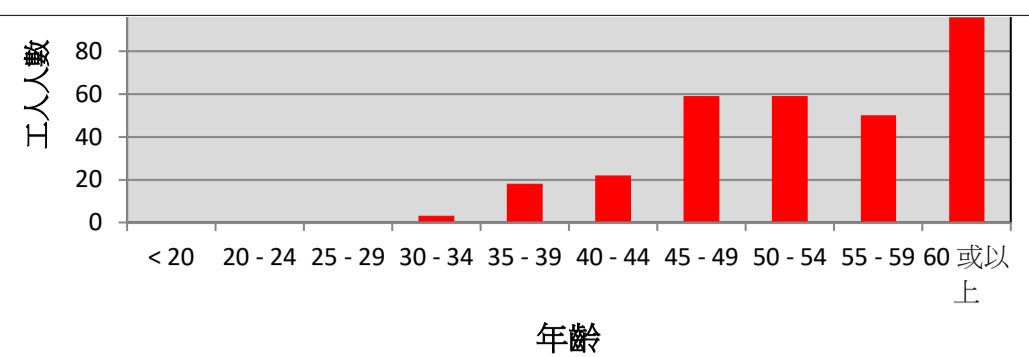
工種	年齡	註冊普通工人	註冊半熟練技工	註冊半熟練技工(臨時)	註冊熟練技工	註冊熟練技工(臨時)	總計
	55 - 59		0	0	29	0	29
	60 或以上		0	0	28	0	28
	小計		0	0	191	0	191
機械設備操作工(吊船)	< 20				12		12
	20 - 24				425		425
	25 - 29				708		708
	30 - 34				606		606
	35 - 39				504		504
	40 - 44				574		574
	45 - 49				583		583
	50 - 54				471		471
	55 - 59				389		389
	60 或以上				305		305
	小計				4577		4577
機械設備操作工(塔式起重機)	< 20				0		0
	20 - 24				2		2
	25 - 29				18		18
	30 - 34				32		32
	35 - 39				46		46
	40 - 44				63		63
	45 - 49				86		86
	50 - 54				87		87
	55 - 59				113		113
	60 或以上				201		201
	小計				648		648
機械設備操作工(貨車吊機)	< 20				0		0
	20 - 24				4		4
	25 - 29				58		58
	30 - 34				178		178
	35 - 39				291		291
	40 - 44				336		336
	45 - 49				403		403
	50 - 54				503		503
	55 - 59				608		608
	60 或以上				1056		1056
	小計				3437		3437
機械設備操作工(隧道) - 鑽孔機	< 20		0	0	0	0	0
	20 - 24		0	0	0	0	0
	25 - 29		0	0	1	0	1
	30 - 34		0	0	7	0	7
	35 - 39		0	0	7	0	7
	40 - 44		0	0	7	0	7
	45 - 49		0	0	10	1	11
	50 - 54		0	0	2	3	5
	55 - 59		2	0	4	5	11
	60 或以上		0	0	14	0	14
	小計		2	0	52	9	63
機械設備操作工(隧道) - 拱塊安裝	< 20		0	0	0	0	0
	20 - 24		0	0	0	0	0
	25 - 29		0	0	0	0	0
	30 - 34		0	0	2	0	2
	35 - 39		0	0	4	0	4
	40 - 44		0	0	3	0	3
	45 - 49		0	0	10	0	10
	50 - 54		0	0	3	0	3
	55 - 59		0	0	1	0	1
	60 或以上		0	0	0	0	0
	小計		0	0	23	0	23
機械設備操作工(隧道) - 鑽挖機械	< 20		0	0	0	0	0
	20 - 24		0	0	0	0	0
	25 - 29		0	0	0	0	0
	30 - 34		0	0	1	0	1
	35 - 39		0	0	2	0	2
	40 - 44		0	0	6	0	6
	45 - 49		0	0	4	0	4
	50 - 54		0	0	3	0	3
	55 - 59		0	0	1	0	1
	60 或以上		0	0	2	0	2
	小計		0	0	19	0	19
機械設備操作工(輪胎式液壓伸縮吊臂起重機)	< 20				0		0
	20 - 24				2		2
	25 - 29				8		8
	30 - 34				15		15
	35 - 39				26		26
	40 - 44				27		27
	45 - 49				38		38
	50 - 54				63		63
	55 - 59				66		66
	60 或以上				117		117
	小計				362		362
批盪工	< 20		6	0	0	0	6
	20 - 24		27	0	0	0	27
	25 - 29		53	0	1	0	54
	30 - 34		45	0	16	0	61
	35 - 39		88	0	87	5	180
	40 - 44		31	0	117	9	157
	45 - 49		29	0	217	13	259
	50 - 54		45	0	266	13	324
	55 - 59		51	0	656	18	725
	60 或以上		77	0	1252	16	1345
	小計		452	0	2612	74	3138
批盪工(盪地台)	< 20		0	0	0	0	0
	20 - 24		2	0	0	0	2
	25 - 29		3	0	3	0	6
	30 - 34		3	0	6	0	9
	35 - 39		0	0	13	0	13
	40 - 44		3	0	7	0	10
	45 - 49		0	0	19	0	19
	50 - 54		1	0	14	0	15
	55 - 59		0	0	32	0	32
	60 或以上		0	0	74	0	74
	小計		12	0	168	0	180



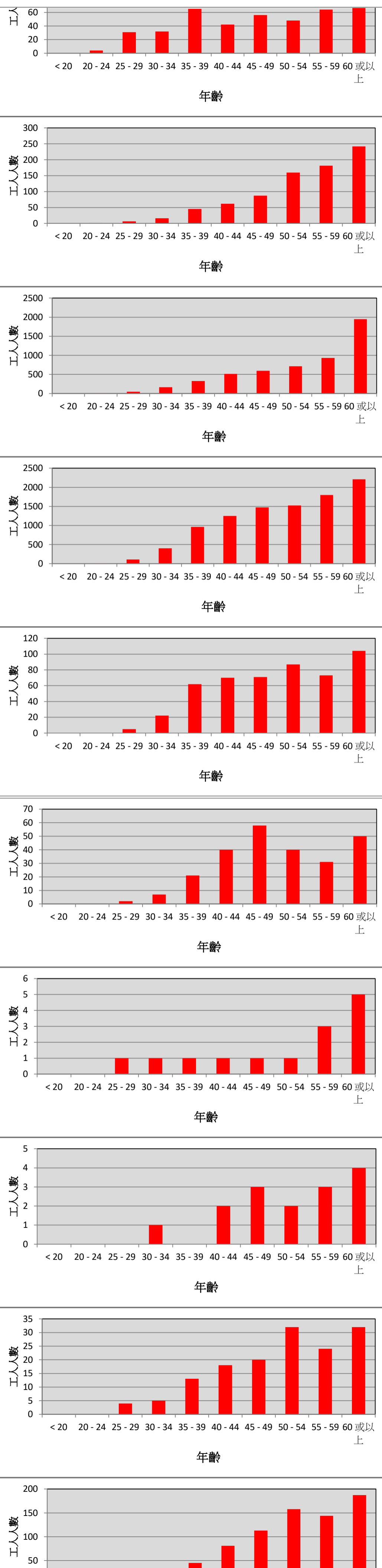
工種	年齡	註冊普通工人	註冊半熟練技工	註冊半熟練技工(臨時)	註冊熟練技工	註冊熟練技工(臨時)	總計
水喉工	< 20		31	0	0	0	31
	20 - 24		191	0	15	0	206
	25 - 29		297	0	92	0	389
	30 - 34		245	0	316	0	561
	35 - 39		190	1	724	2	917
	40 - 44		99	0	799	18	916
	45 - 49		95	0	1000	12	1107
	50 - 54		80	0	989	9	1078
	55 - 59		51	0	1374	14	1439
	60 或以上		101	2	1981	24	2108
	小計			1380	3	7290	79
預應力(拉力)工	< 20				0	0	0
	20 - 24				2	0	2
	25 - 29				13	0	13
	30 - 34				9	0	9
	35 - 39				8	0	8
	40 - 44				19	0	19
	45 - 49				17	0	17
	50 - 54				16	0	16
	55 - 59				22	0	22
	60 或以上				34	0	34
	小計				140	0	140
空調製冷設備技工(送風系統)	< 20		0	0	0	0	0
	20 - 24		3	0	0	0	3
	25 - 29		20	0	0	0	20
	30 - 34		24	0	44	0	68
	35 - 39		16	0	92	1	109
	40 - 44		17	0	138	1	156
	45 - 49		7	0	179	1	187
	50 - 54		10	0	182	1	193
	55 - 59		12	0	256	0	268
	60 或以上		19	0	301	2	322
	小計			128	0	1192	6
空調製冷設備技工(電力控制)	< 20		19	0	0	0	19
	20 - 24		93	0	1	0	94
	25 - 29		90	0	16	0	106
	30 - 34		58	0	41	0	99
	35 - 39		18	0	63	0	81
	40 - 44		25	0	70	0	95
	45 - 49		19	0	78	1	98
	50 - 54		18	0	75	0	93
	55 - 59		26	0	105	0	131
	60 或以上		19	0	190	1	210
	小計			385	0	639	2
空調製冷設備技工(全科)	< 20				0	0	0
	20 - 24				10	0	10
	25 - 29				89	0	89
	30 - 34				297	0	297
	35 - 39				630	0	630
	40 - 44				599	0	599
	45 - 49				558	0	558
	50 - 54				439	0	439
	55 - 59				473	0	473
	60 或以上				494	0	494
	小計				3589	0	3589
空調製冷設備技工(保溫)	< 20		0	0	0	0	0
	20 - 24		0	0	0	0	0
	25 - 29		0	0	2	0	2
	30 - 34		0	0	4	0	4
	35 - 39		1	0	16	0	17
	40 - 44		0	0	24	0	24
	45 - 49		1	0	52	0	53
	50 - 54		2	0	37	0	39
	55 - 59		6	0	94	0	100
	60 或以上		12	0	132	2	146
	小計			22	0	361	2
空調製冷設備技工(獨立系統)	< 20		0	0	0	0	0
	20 - 24		29	0	0	0	29
	25 - 29		44	0	5	0	49
	30 - 34		30	0	7	0	37
	35 - 39		15	0	22	0	37
	40 - 44		8	0	36	0	44
	45 - 49		3	0	24	0	27
	50 - 54		2	0	26	0	28
	55 - 59		5	0	31	2	38
	60 或以上		1	0	35	0	36
	小計			137	0	186	2
空調製冷設備技工(水系統)	< 20		0	0	0	0	0
	20 - 24		1	0	0	0	1
	25 - 29		12	0	5	0	17
	30 - 34		16	0	18	0	34
	35 - 39		2	0	63	1	66
	40 - 44		4	0	83	1	88
	45 - 49		5	0	114	5	124
	50 - 54		5	0	113	4	122
	55 - 59		8	0	148	3	159
	60 或以上		11	0	175	4	190
	小計			64	0	719	18
索具工(叻嘍)/ 金屬模板裝嵌工	< 20		1	0	0	0	1
	20 - 24		36	0	1	0	37
	25 - 29		63	0	7	0	70
	30 - 34		95	0	51	0	146
	35 - 39		83	0	137	1	221
	40 - 44		78	0	229	5	312
	45 - 49		69	0	270	5	344
	50 - 54		48	0	329	5	382
	55 - 59		38	0	363	0	401
	60 或以上		33	0	474	2	509
	小計			544	0	1861	18
鑽破工	< 20				0	0	0
	20 - 24				0	0	0



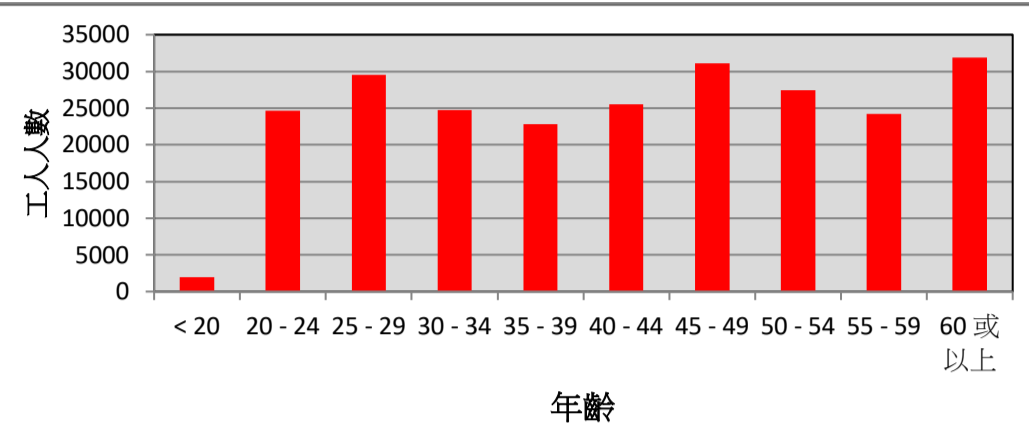
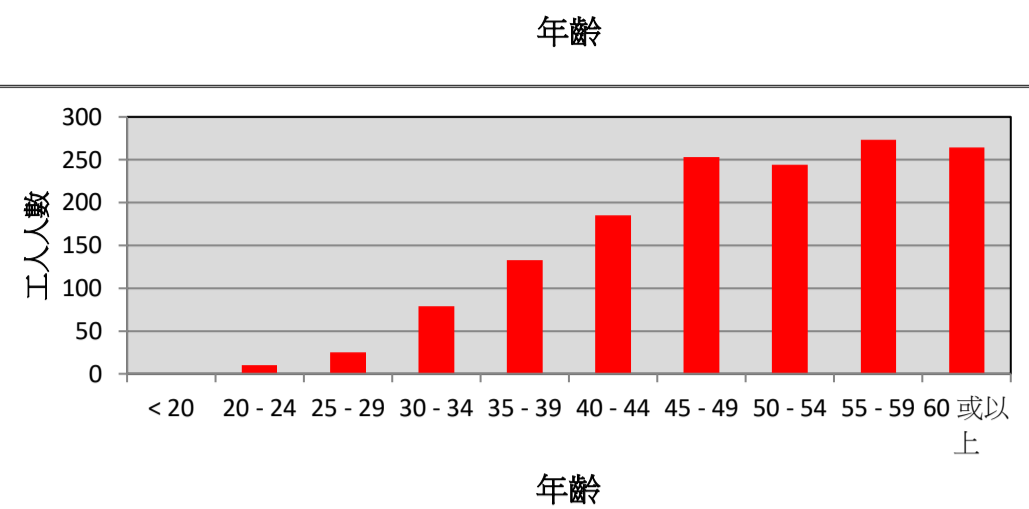
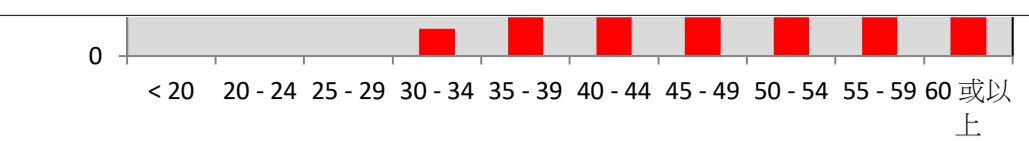
工種	年齡	註冊普通工人	註冊半熟練技工	註冊半熟練技工(臨時)	註冊熟練技工	註冊熟練技工(臨時)	總計
	25 - 29				0	0	0
	30 - 34				3	0	3
	35 - 39				18	0	18
	40 - 44				18	4	22
	45 - 49				51	8	59
	50 - 54				55	4	59
	55 - 59				46	4	50
	60 或以上				106	5	111
小計				297	25	322	
棚架工(全科)	< 20		0	0	0	0	0
	20 - 24		28	0	0	0	28
	25 - 29		19	0	1	0	20
	30 - 34		23	0	7	0	30
	35 - 39		11	0	31	0	42
	40 - 44		9	0	36	0	45
	45 - 49		5	0	41	0	46
	50 - 54		0	0	37	0	37
	55 - 59		0	0	25	0	25
	60 或以上		0	0	30	0	30
小計		95	0	208	0	303	
噴射混凝土工	< 20				0	0	0
	20 - 24				0	0	0
	25 - 29				1	0	1
	30 - 34				2	0	2
	35 - 39				8	0	8
	40 - 44				13	1	14
	45 - 49				13	0	13
	50 - 54				16	1	17
	55 - 59				26	0	26
	60 或以上				44	2	46
小計				123	4	127	
爆石工	< 20				0	0	0
	20 - 24				0	0	0
	25 - 29				0	0	0
	30 - 34				1	1	2
	35 - 39				2	2	4
	40 - 44				2	2	4
	45 - 49				5	5	10
	50 - 54				3	3	6
	55 - 59				5	5	10
	60 或以上				9	9	18
小計				27	27	54	
結構鋼架工	< 20		0	0	0	0	0
	20 - 24		0	0	0	0	0
	25 - 29		0	0	1	0	1
	30 - 34		0	0	0	0	0
	35 - 39		1	0	3	0	4
	40 - 44		1	0	8	0	9
	45 - 49		1	0	12	0	13
	50 - 54		0	0	6	0	6
	55 - 59		1	0	26	0	27
	60 或以上		1	0	17	0	18
小計		5	0	73	0	78	
結構鋼材焊接工	< 20				1	1	2
	20 - 24				15	15	30
	25 - 29				70	70	140
	30 - 34				77	77	154
	35 - 39				79	79	158
	40 - 44				63	63	126
	45 - 49				85	85	170
	50 - 54				61	61	122
	55 - 59				88	88	176
	60 或以上				123	123	246
小計				662	662	1324	
鋪瓦工	< 20		1	0	0	0	1
	20 - 24		48	0	1	0	49
	25 - 29		71	0	6	0	77
	30 - 34		46	0	20	0	66
	35 - 39		63	0	82	2	147
	40 - 44		31	0	79	17	127
	45 - 49		40	0	152	28	220
	50 - 54		33	0	271	58	362
	55 - 59		63	0	576	66	705
	60 或以上		85	0	832	75	992
小計		481	0	2019	246	2746	
鋪瓦工(紙皮石)	< 20		0	0	0	0	0
	20 - 24		0	0	0	0	0
	25 - 29		2	0	0	0	2
	30 - 34		0	0	1	0	1
	35 - 39		3	0	2	0	5
	40 - 44		1	0	1	0	2
	45 - 49		0	0	4	0	4
	50 - 54		1	0	12	0	13
	55 - 59		1	0	9	0	10
	60 或以上		2	0	23	0	25
小計		10	0	52	0	62	
鋪瓦工(瓷瓦)	< 20		0	0	0	0	0
	20 - 24		1	0	0	0	1
	25 - 29		2	0	7	0	9
	30 - 34		1	0	1	0	2
	35 - 39		1	0	6	0	7
	40 - 44		0	0	4	0	4
	45 - 49		1	0	6	0	7
	50 - 54		2	0	7	0	9
	55 - 59		0	0	8	0	8
	60 或以上		0	0	5	0	5
小計		8	0	44	0	52	
鋪軌工	< 20				0	0	0
	20 - 24				4	0	4
	25 - 29				31	0	31
	30 - 34				32	0	32



工種	年齡	註冊普通工人	註冊半熟練技工	註冊半熟練技工(臨時)	註冊熟練技工	註冊熟練技工(臨時)	總計
	35 - 39				65	0	65
	40 - 44				42	0	42
	45 - 49				56	0	56
	50 - 54				48	0	48
	55 - 59				64	0	64
	60 或以上				117	0	117
	小計				459	0	459
掛接式車輛駕駛員	< 20				0		0
	20 - 24				1		1
	25 - 29				6		6
	30 - 34				16		16
	35 - 39				45		45
	40 - 44				62		62
	45 - 49				87		87
	50 - 54				160		160
	55 - 59				181		181
	60 或以上				242		242
小計				800		800	
重型貨車駕駛員	< 20				0		0
	20 - 24				1		1
	25 - 29				46		46
	30 - 34				163		163
	35 - 39				328		328
	40 - 44				515		515
	45 - 49				595		595
	50 - 54				716		716
	55 - 59				932		932
	60 或以上				1949		1949
小計				5245		5245	
中型貨車駕駛員	< 20				0		0
	20 - 24				5		5
	25 - 29				111		111
	30 - 34				402		402
	35 - 39				964		964
	40 - 44				1252		1252
	45 - 49				1472		1472
	50 - 54				1522		1522
	55 - 59				1800		1800
	60 或以上				2208		2208
小計				9736		9736	
特別用途車輛駕駛員	< 20				0		0
	20 - 24				0		0
	25 - 29				5		5
	30 - 34				22		22
	35 - 39				62		62
	40 - 44				70		70
	45 - 49				71		71
	50 - 54				87		87
	55 - 59				73		73
	60 或以上				104		104
小計				494		494	
隧道工	< 20				0	0	0
	20 - 24				0	0	0
	25 - 29				2	0	2
	30 - 34				7	0	7
	35 - 39				21	0	21
	40 - 44				39	1	40
	45 - 49				57	1	58
	50 - 54				39	1	40
	55 - 59				28	3	31
	60 或以上				50	0	50
小計				243	6	249	
防水工(黏貼型瀝青氈)	< 20				0	0	0
	20 - 24				0	0	0
	25 - 29				1	0	1
	30 - 34				1	0	1
	35 - 39				1	0	1
	40 - 44				1	0	1
	45 - 49				1	0	1
	50 - 54				1	0	1
	55 - 59				3	0	3
	60 或以上				5	0	5
小計				14	0	14	
防水工(燒膠型瀝青氈)	< 20		0	0	0	0	0
	20 - 24		0	0	0	0	0
	25 - 29		0	0	0	0	0
	30 - 34		0	0	1	0	1
	35 - 39		0	0	0	0	0
	40 - 44		2	0	0	0	2
	45 - 49		0	0	3	0	3
	50 - 54		0	0	2	0	2
	55 - 59		0	0	3	0	3
	60 或以上		0	0	4	0	4
小計		2	0	13	0	15	
防水工(塗膜)	< 20				0	0	0
	20 - 24				0	0	0
	25 - 29				4	0	4
	30 - 34				5	0	5
	35 - 39				13	0	13
	40 - 44				18	0	18
	45 - 49				20	0	20
	50 - 54				32	0	32
	55 - 59				24	0	24
	60 或以上				32	0	32
小計				148	0	148	
防水工(全科)	< 20				0	0	0
	20 - 24				0	0	0
	25 - 29				0	0	0
	30 - 34				21	0	21
	35 - 39				44	1	45
40 - 44				78	3	81	



工種	年齡	註冊普通工人	註冊半熟練技工	註冊半熟練技工(臨時)	註冊熟練技工	註冊熟練技工(臨時)	總計
	45 - 49				107	6	113
	50 - 54				157	1	158
	55 - 59				143	1	144
	60 或以上				185	2	187
	小計				735	14	749
窗框工	< 20		0	0	0	0	0
	20 - 24		8	0	2	0	10
	25 - 29		21	0	4	0	25
	30 - 34		33	0	46	0	79
	35 - 39		33	1	96	3	133
	40 - 44		26	0	155	4	185
	45 - 49		23	0	222	8	253
	50 - 54		21	0	218	5	244
	55 - 59		19	0	252	2	273
	60 或以上		27	0	234	3	264
小計		211	1	1229	25	1466	
註冊普通工人	< 20	1965					1965
	20 - 24	24648					24648
	25 - 29	29512					29512
	30 - 34	24721					24721
	35 - 39	22773					22773
	40 - 44	25472					25472
	45 - 49	31139					31139
	50 - 54	27460					27460
	55 - 59	24186					24186
	60 或以上	31891					31891
小計	243767					243767	
所有工種類別	< 20	1965	326	0	14	0	2305
	20 - 24	24648	3282	0	886	0	28816
	25 - 29	29512	5944	0	3983	0	39439
	30 - 34	24721	5039	1	9273	0	39034
	35 - 39	22773	3760	2	18084	61	44680
	40 - 44	25472	2978	1	23753	218	52422
	45 - 49	31139	2738	1	28487	288	62653
	50 - 54	27460	2020	0	28265	295	58040
	55 - 59	24186	1791	2	36627	264	62870
	60 或以上	31891	2322	6	50604	385	85208
	總計	243767	30200	13	199976	1511	475467



註:

■ : 不適用