



CONSTRUCTION
INDUSTRY COUNCIL
建造業議會

清拆石棉大工 模擬實務試卷

This document related to mock test paper of skilled trade test for Asbestos Abatement Worker. Should you require an English version of this document, please contact Trade Test Centre at 2100 9232.

免責聲明

未經議會的書面許可，任何人士不得翻印或傳播本資料。

儘管議會已盡合理努力以確保本資料所載列資料均屬準確，

惟議會仍鼓勵讀者須在可能的情況下，向其專業顧問尋求適當獨立意見，

並且讀者不應將本資料視作採取任何相關行動之專業意見的替代，

亦不應依賴本資料作所述用途。

查詢

如對本資料有任何查詢，可與工藝測試中心聯絡：

香港仔漁光道 95 號

電話：(852) 2100 9232

傳真：(852) 2100 9249

電郵：enquiry@hkcic.org

網址：www.hkcic.org

© 2015 版權由建造業議會所有。

技能測試試卷

職 稱：清拆石棉工

技能等級：熟練技工

測試試題：在指定位置完成以下項目的工作：

- 一. 在試場提供的木結構上以透明膠紙覆蓋一段約 6 平方米的密封區(完成後應緊密連接試場提供之另一段密封區)，檢查及記錄整個密封區是否有錯處或遺漏的地方，安裝通風設備及以煙霧進行漏氣測試，正確穿著保護衣及佩戴適當呼吸器，然後進入密封區【施工圖一】；

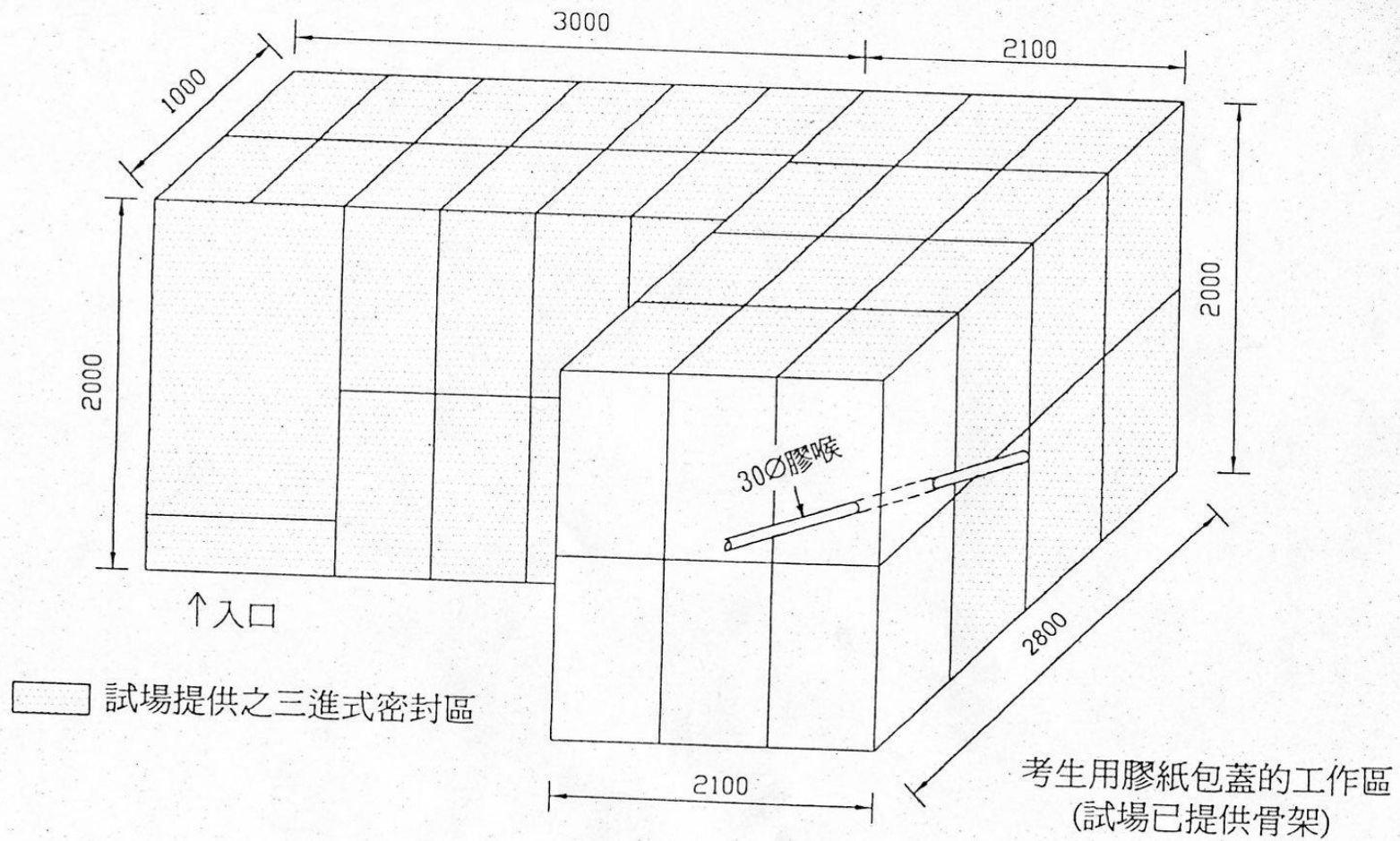
- 二. 在密封區內，先將區內物品進行保護，再以正確方法拆卸下列模擬含石棉物品，然後正確包裝所有拆卸下來之物件：
 - (i) 一段直徑 30 毫米 x 1.8 米長的鍋爐喉管外石棉隔熱層【施工圖二】；
 - (ii) 二條包蓋電線的石棉填充物【施工圖三】；
 - (iii) 一段 310 毫米 x 930 毫米 (三件) 含石棉膠地板【施工圖四】；
 - (iv) 四件 600 毫米 x 600 毫米含石棉假天花【施工圖四】；及
 - (v) 一個內含石棉絕緣物料的電器總掣【施工圖五】。

- 三. 離開工作密室，在三進區內進行模擬清洗個人身體的動作及處理除下來的個人保護衣物；

- 四. 以正確姿勢爬上一竹棚並拆卸一段約 0.45 米 x 1.8 米模擬的石棉瓦【施工圖六】，正確包裝所有拆卸下來之物件；
- 五. 以正確方法拆卸及清理於第一項由考生覆蓋密封區的透明膠紙。

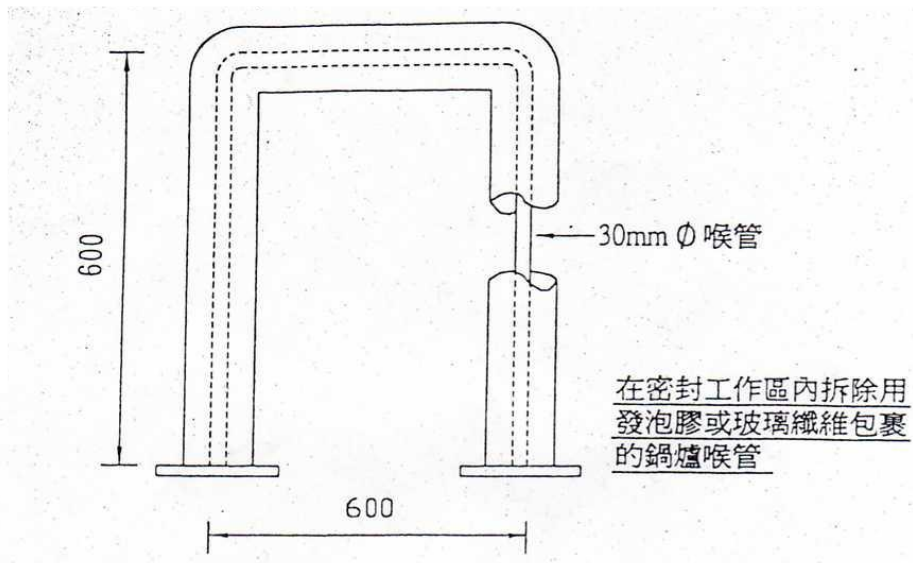
測試時限： 六小時 (不包括午膳時間)

- 注意事項：
- (一) 施工前，考生須參閱附件中的「應考須知」
 - (二) 若考生在測試進行時未能做妥安全措施，是項測試將被評為不及格；及
 - (三) 測試試卷共6頁，全部測試項目以100分為滿分，以60分或以上為及格。

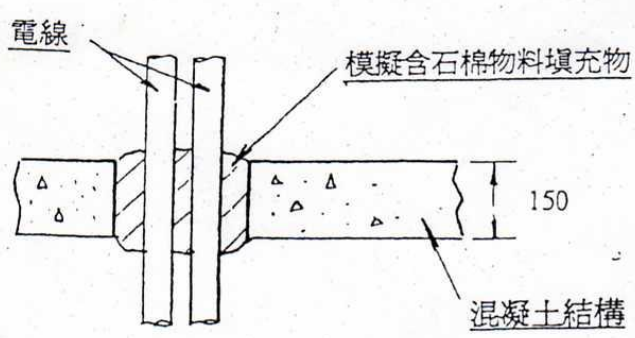


施工圖一

尺寸單位: 毫米
此圖不依比例

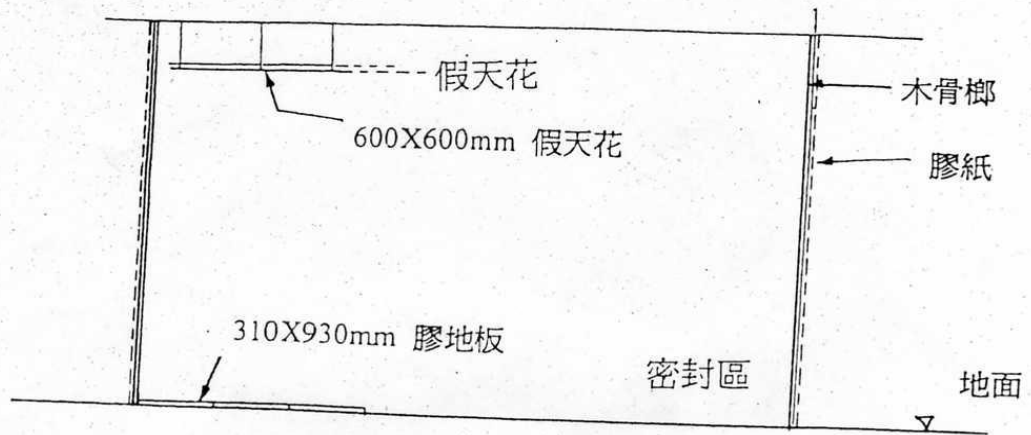


施工圖二



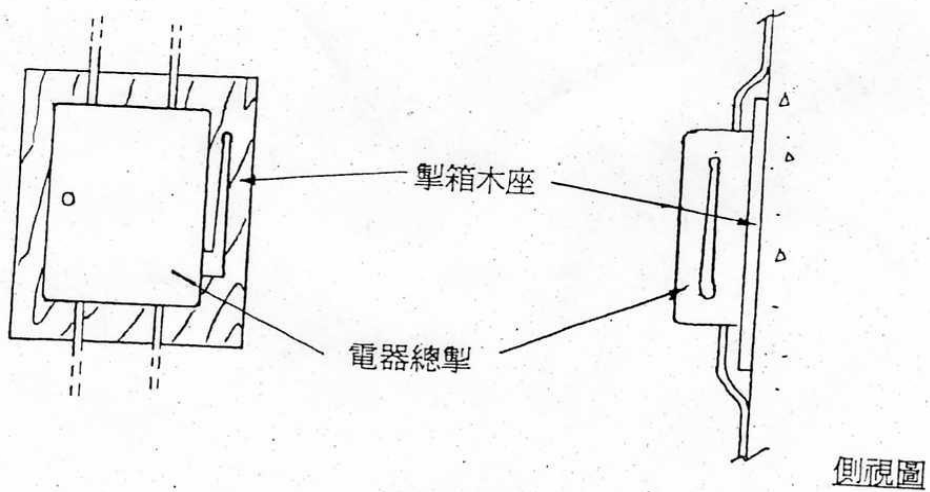
尺寸單位: 毫米
此圖不依比例

施工圖三



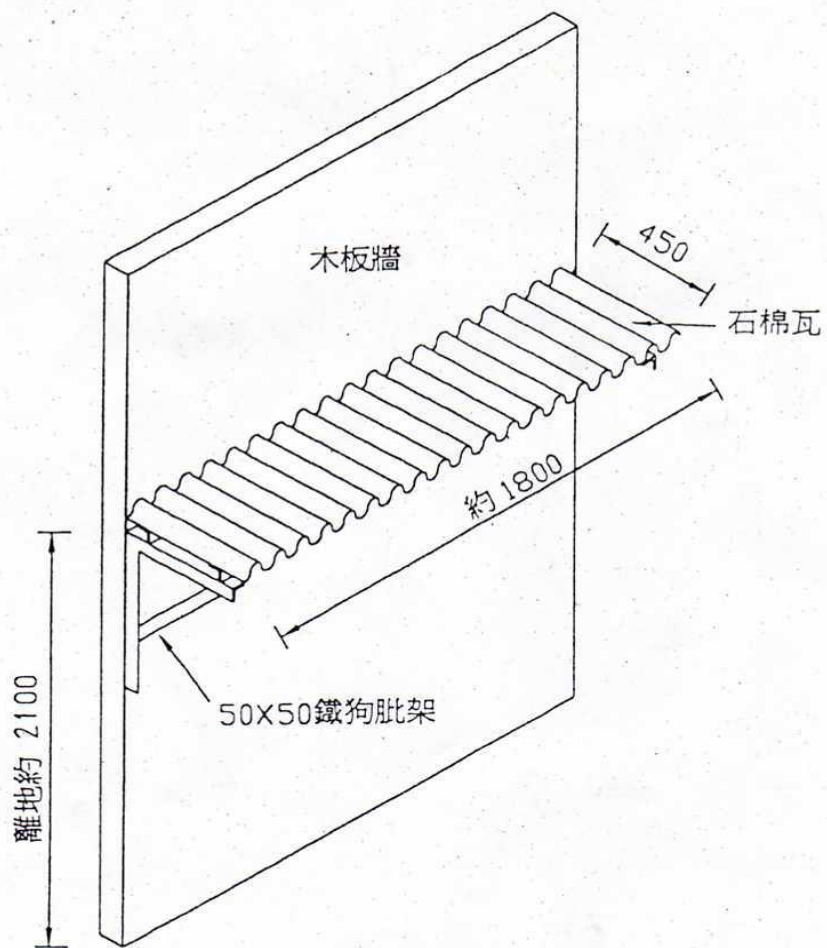
此圖不依比例

施工圖四



此圖不依比例

施工圖五



施工圖六

尺寸單位：毫米
此圖不依比例

應考須知：

1. 考生必須小心閱讀試卷內容，如有疑問，請即向監考員提出。
2. 考生在測試開始前，須詳閱與試題相連的圖則 / 大樣 / 章程。
3. 考生須按圖則及章程要求，進行施工。
4. 考生須攜帶及穿着安全鞋，其他安全配備由試場供給。考生須遵守所有安全措施，以確保安全。
5. 試場供給測試時所需的材料及工具，考生須自行檢查其數量及品質；完成測試後必須悉數交還領用工具，如有問題，請向監考員提出。
6. 在試場中考生需自行搬運工具和材料及做妥附帶的工作。
7. 在測試過程中，監考員將會定時拍攝存案。
8. 測試範圍內考生不准使用相機或手提電話進行任何拍攝。
9. 測試範圍內考生不准使用手提電話通話，緊急情況除外。
10. 各項測試評分根據如下：
 - 一. 理解圖則及施工章程
 - 二. 施工前的準備工作
 - 三. 工作程序
 - 四. 施工準確度及品質
 - 五. 施工速度
 - 六. 適當使用和處理材料

七. 正確使用工具及設備

八. 執行安全措施

九. 協調別行的工作

十. 完工後的清理

11. 考生在測試限時過後必須停止施工。

12. 考生在測試完畢後，應將試卷交回監考員，試卷不能帶出試場。

13. 考生切勿以任何形式賄賂監考員，以免觸犯法律；若有此情況，本中心將向廉政公署舉報。

考生若未能做妥安全措施或施工時出現危險情況，均會導致整項測試為不及格